

CÓDIGO EXP P3O_	PROGRAMA Obras Municipais	ÁREA TEMÁTICA/ACTUACIÓN Desenvolvemento Urbanístico
<b>Expediente:</b>	Urbanización do Polígono A do SUNP 6 – San Lázaro	
<b>Asunto:</b>	Procedemento de licitación das obras (CON/111/2013)_Informe técnico de valoración de ofertas	

Redáctase o presente informe co obxecto de avaliar as ofertas presentada segundo os criterios de negociación establecidos na cláusula 8 do Anexo 0 "Cadro de características técnicas" do prego de condicións da licitación.

Para a elaboración do mesmo, o técnico que subscribe dispuxo para a súa consulta da seguinte documentación remitida polo Servizo de Contratación:

- Sobres coas ofertas económicas (Sobre A) presentados á licitación das empresas admitidas
- Copia da acta da 1ª mesa de contratación, incluíndo os anexos de actas de negociación cos licitadores nº 1, 3, 4, 6, 8, 9, 10 e 13 (nº de orde por rexistro de entrada)

#### ADMISIÓN PREVIA

Segundo se recolle na acta da 1ª mesa de contratación, as empresas e ofertas presentadas e admitidas foron as seguintes (inclúense os datos de ofertas resultantes do procedemento de negociación individual levado a cabo cos diferentes licitadores, tal e como se recolle nos anexos a acta mencionada):



Nº DE OFERTA	Ofertante	TIPO DE OBRAS URBANAS	MEDIAS ECONÓMICAS		MEJORA PRAZO DE GARANTÍA	MEJORA PORCENTAXE CONTROL DE CALIDADE	REDUCCIÓN DE PRAZOS DE EXECUCIÓN	
			PREZOS DE OBRAS	GARANTÍA			PREZOS DE EXECUCIÓN	REDUCCIÓN
1	DESMACO, S.L.U.	SÍ	123.368,49 €	27,50%	5 anos	3,0 %	96 días	24 días
2	OVIGA, S.L.	SÍ	142.909,09 €	16,02%	5 anos	3,0 %	74 días	46 días
3	2000 JOSCON CONSTRUCCIONES, S.L.	SÍ	136.763,21 €	19,63%	4 anos	2,0 %	80 días	40 días
4	CONSTRUCCIONES OÑIAL, S.L.	SÍ	148.655,65 €	12,64%	5 anos	3,0 %	75 días	45 días
5	EULOGIO VIÑAL OBRAS Y CONSTRUCCIONES, S.A.	SÍ	152.212,09 €	10,55%	5 anos	3,0 %	45 días	75 días
6	JOSÉ CONDE CARAMÉS	NON	157.267,98 €	7,58%	0 anos	0,1 %	110 días	10 días
7	IGLESIAS MERA, S.L.	SÍ	136.897,29 €	19,55%	5 anos	3,0 %	54 días	66 días
8	F. GÓMEZ Y CÍA, S.L.	SÍ	121.157,08 €	28,80%	5 anos	3,0 %	90 días	30 días
9	AUGASMESTAS INVERSIÓNS DO RURAL, S.L.	SÍ	119.455,44 €	29,80%	5 anos	3,0 %	90 días	30 días
10	CYS HISPANIA, S.L.	SÍ	119.562,65 €	29,74%	5 anos	3,0 %	68 días	52 días
11	COPCISA, S.A.	SÍ	117.107,17 €	31,18%	5 anos	3,0 %	81 días	39 días
12	CANARGA, S.L.	SÍ	157.401,65 €	7,50%	5 anos	3,0 %	90 días	30 días
13	ANGEL JOVE, S.A.	SÍ	156.517,25 €	8,02%	5 anos	3,0 %	60 días	60 días
14	ANLLAR CONSTRUCCIONES, S.L.	SÍ	146.890,96 €	13,68%	5 anos	3,0 %	95 días	25 días
15	CONSTRUCCIONES VALE, S.L.	SÍ	166.420,82 €	2,20%	4 anos	2,0 %	74 días	46 días
Cadro de características			170.164,44 €	0,00%	máx 5 anos (1)	máx 3,0 % (1)	120 días (2)	

(1) sobre o mínimo establecido por lei (1 ano de garantía e 1% de control de calidade)

(2) prazo de 4 meses segundo prego, contabilizárase a razón de 30 días/mes



**VALORACIÓN DE OFERTAS**

Procédese a continuación á aplicación dos criterios de valoración establecidos no punto 8 do Anexo 0 "Cadro de características técnicas" do prego de condicións da licitación.

**1. LIBRO DE OBRA DA URBANIZACIÓN (3,00 PUNTOS)**

Neste apartado debe acreditarse mediante escrito de compromiso a elaboración do libro á finalización das obras, segundo as especificacións marcadas na descrición do criterio. O baremo de puntuación e polo tanto función da presentación de dito compromiso, correspondendo os 3,00 puntos a aquelas ofertas que o presenten e 0,00 ás que non o presenten. Deste xeito, obtemos o seguinte cadro de puntuación:

Nº DE OFERTA	LICITADOR	VALORACIÓN LIBRO URBANIZACIÓN	
		LIBRO DE OBRA DE URBANIZACIÓN	PUNTUACIÓN
1	DESMACO, S.L.U.	SÍ	3,00 pts
2	OVIGA, S.L.	SÍ	3,00 pts
3	2000 JOSCON CONSTRUCCIONES, S.L.	SÍ	3,00 pts
4	CONSTRUCCIONES OÑIAL, S.L.	SÍ	3,00 pts
5	EULOGIO VIÑAL OBRAS Y CONSTRUCCIONES, S.A.	SÍ	3,00 pts
6	JOSÉ CONDE CARAMÉS	NON	0,00 pts
7	IGLESIAS MERA, S.L.	SÍ	3,00 pts
8	F. GÓMEZ Y CÍA, S.L.	SÍ	3,00 pts
9	AUGASMESTAS INVERSIÓN DO RURAL, S.L.	SÍ	3,00 pts
10	CYS HISPANIA, S.L.	SÍ	3,00 pts
11	COPCISA, S.A.	SÍ	3,00 pts
12	CANARGA, S.L.	SÍ	3,00 pts
13	ANGEL JOVE, S.A.	SÍ	3,00 pts
14	ANLLAR CONSTRUCCIONES, S.L.	SÍ	3,00 pts
15	CONSTRUCCIONES VALE, S.L.	SÍ	3,00 pts
Cadro de características		SÍ	3,00 pts

**2. OFERTA ECONÓMICA (ATA 7,00 PUNTOS)**

Detéctase unha incongruencia na descrición do criterio, xa que ao explicar a fórmula, indícase que a puntuación máxima é de 5 puntos. A efectos de valoración, e sempre que a mesa de contratación o determine xuridicamente válido, propónse tomar como puntuación máxima a indicada no título do criterio de 7,00 puntos. Deste xeito, obtense o seguinte cadro de puntuación:

Nº DE OFERTA	LICITADOR	VALORACIÓN OFERTA ECONÓMICA		
		PREZO (MÍNIMA)	GANZA	PUNTAJE
1	DESMACO, S.L.U.	123.368,49 €	27,50%	6,64 pts
2	OVIGA, S.L.	142.909,09 €	16,02%	5,74 pts
3	2000 JOSCON CONSTRUCCIONES, S.L.	136.763,21 €	19,63%	5,99 pts
4	CONSTRUCCIONES OÑIAL, S.L.	148.655,65 €	12,64%	5,51 pts
5	EULOGIO VIÑAL OBRAS Y CONSTRUCCIONES, S.A.	152.212,09 €	10,55%	5,39 pts
6	JOSÉ CONDE CARAMÉS	157.267,98 €	7,58%	5,21 pts
7	IGLESIAS MERA, S.L.	136.897,29 €	19,55%	5,99 pts
8	F. GÓMEZ Y CÍA, S.L.	121.157,08 €	28,80%	6,77 pts
9	AUGASMESTAS INVERSIÓNS DO RURAL, S.L.	119.455,44 €	29,80%	6,86 pts
10	CYS HISPANIA, S.L.	119.562,65 €	29,74%	6,86 pts
11	COPCISA, S.A.	117.107,17 €	31,18%	7,00 pts
12	CANARGA, S.L.	157.401,65 €	7,50%	5,21 pts
13	ANGEL JOVE, S.A.	156.517,25 €	8,02%	5,24 pts
14	ANLLAR CONSTRUCCIONES, S.L.	146.890,96 €	13,68%	5,58 pts
15	CONSTRUCCIONES VALE, S.L.	166.420,82 €	2,20%	4,93 pts

Cadro de características	170.164,44 €	0,00%	
Importe oferta mais baixa (Ob)	117.107,17 €	31,18%	7,00 pts

**3. MELLORA NO PRAZO DE GARANTÍA (ATA 5,00 PUNTOS)**

Da aplicación do indicado na descrición do criterio obtense o seguinte cadro de puntuación:

Nº DE ORDE	LICITADOR	VALORACIÓN MELLORA GARANTÍA	
		MELLORA PRAZO DE GARANTÍA	PUNTUACIÓN
1	DESMACO, S.L.U.	5 anos	5,00 pts
2	OVIGA, S.L.	5 anos	5,00 pts
3	2000 JOSCON CONSTRUCCIONES, S.L.	4 anos	4,00 pts
4	CONSTRUCCIONES OÑIAL, S.L.	5 anos	5,00 pts
5	EULOGIO VIÑAL OBRAS Y CONSTRUCCIONES, S.A.	5 anos	5,00 pts
6	JOSÉ CONDE CARAMÉS	0 anos	0,00 pts
7	IGLESIAS MERA, S.L.	5 anos	5,00 pts
8	F. GÓMEZ Y CÍA, S.L.	5 anos	5,00 pts
9	AUGASMESTAS INVERSIÓNS DO RURAL, S.L.	5 anos	5,00 pts
10	CYS HISPANIA, S.L.	5 anos	5,00 pts
11	COPCISA, S.A.	5 anos	5,00 pts
12	CANARGA, S.L.	5 anos	5,00 pts
13	ANGEL JOVE, S.A.	5 anos	5,00 pts
14	ANLLAR CONSTRUCCIONES, S.L.	5 anos	5,00 pts
15	CONSTRUCCIONES VALE, S.L.	4 anos	4,00 pts

<i>Puntuación máxima posible</i>	<i>máx 5 anos (1)</i>	<i>5,00 pts</i>
----------------------------------	-----------------------	-----------------

(1) sobre o mínimo establecido por lei (1 ano de garantía e 1% de control de calidade)



**4. MELLORA NA PORCENTAXE DEDICADA AO CONTROL DE CALIDADE (ATA 3,00 PUNTOS)**

Da aplicación do indicado na descrición do criterio obtense o seguinte cadro de puntuación:

Nº DE CÓDIGO	LICITADOR	VALORACIÓN MELLORA CALIDADE	
		MELLORA PORCENTAXE DEDICADA AO CONTROL DE CALIDADE	PUNTUACIÓN
1	DESMACO, S.L.U.	3,0%	3,00 pts
2	OVIGA, S.L.	3,0%	3,00 pts
3	2000 JOSCON CONSTRUCCIONES, S.L.	2,0%	2,00 pts
4	CONSTRUCCIONES OÑIAL, S.L.	3,0%	3,00 pts
5	EULOGIO VIÑAL OBRAS Y CONSTRUCCIONES, S.A.	3,0%	3,00 pts
6	JOSÉ CONDE CARAMÉS	0,1%	0,10 pts
7	IGLESIAS MERA, S.L.	3,0%	3,00 pts
8	F. GÓMEZ Y CÍA, S.L.	3,0%	3,00 pts
9	AUGASMESTAS INVERSIÓN DO RURAL, S.L.	3,0%	3,00 pts
10	CYS HISPANIA, S.L.	3,0%	3,00 pts
11	COPCISA, S.A.	3,0%	3,00 pts
12	CANARGA, S.L.	3,0%	3,00 pts
13	ANGEL JOVE, S.A.	3,0%	3,00 pts
14	ANLLAR CONSTRUCCIONES, S.L.	3,0%	3,00 pts
15	CONSTRUCCIONES VALE, S.L.	2,0%	2,00 pts

Puntuación máxima posible	máx 3,0% (1)	3,00 pts
---------------------------	--------------	----------

(1) sobre o mínimo establecido por lei (1 ano de garantía e 1% de control de calidade)



## 5. PROPOSTA DE REDUCCIÓN DE PRAZOS DE EXECUCIÓN (ATA 2,00 PUNTOS)

Detéctase unha incongruencia na descrición do criterio, xa que o que determina é o sistema para establecer a puntuación máxima a adxudicar, pero non describe o proceso de puntuación. Transcríbese o texto do criterio segundo o prego:

*"Tomaranse en consideración só as ofertas de redución de prazo que resulten debidamente xustificadas.*

### **Puntuación máxima**

*Calcularase en primeiro lugar a diferenza entre os valores máximo e mínimo de redución de prazos, medidos en días naturais, que representen as ofertas consideradas.*

*A porcentaxe que signifique esta diferenza con relación ao prazo de proxecto servirá para fixar proporcionalmente o número natural máximo de puntos a adxudicar por este concepto. Desta forma, para unha porcentaxe inferior ou igual ao 5% corresponderalle un máximo de 0,5 puntos; para unha porcentaxe superior ao 5% e inferior ou igual ao 10%, 1 punto; e así sucesivamente, ata un máximo de 2 puntos."*

Á vista do contido, compre apuntar que o mesmo parece obtido a partires do prego tipo da Deputación de A Coruña, no apartado correspondente á valoración de redución de prazo. Transcríbese a continuación o texto do prego da Deputación:

*"Se tomarán en consideración sólo las ofertas de reducción de plazo que resulten debidamente justificadas.*

### **Puntuación máxima**

*Se calculará en primer lugar la diferencia entre los valores máximo y mínimo de reducción de plazos, medidos en días naturales, que representen las ofertas consideradas.*

*El porcentaje que signifique esta diferencia con relación al plazo de proyecto servirá para fijar proporcionalmente el número natural máximo de puntos a adjudicar por este concepto. De esta forma, para un porcentaje inferior o igual al 5% corresponderá un máximo de 2 punto; para un porcentaje superior al 5% e inferior o igual al 10%, 4 puntos; y así sucesivamente, hasta un máximo de 10 puntos.*

### **Proceso de puntuación**

*Seguidamente, se calculará la media aritmética de todas las reducciones de plazo en consideración.*

*Se asignará 1 punto a las proposiciones que se ajusten al plazo de proyecto, un 80% de la puntuación máxima adjudicable a las que igualem la media aritmética anterior, y un 100% a las que signifiquen la reducción máxima. A las ofertas que representen reducciones situadas en el intermedio de los 2 tramos así configurados se les puntuara proporcionalmente a sus extremos de forma lineal.*

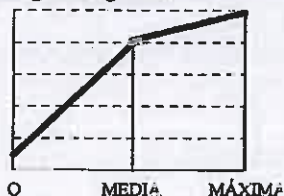
*Para este segundo proceso de cálculo se utilizarán números de 2 decimales, aplicando los redondeos que por exceso o defecto correspondan.*

*Se otorgarán 0 puntos a aquellas ofertas de reducción de plazo que no se consideraron debidamente justificadas.*

*En los casos de proposición única presentada debidamente justificada que no exceda del plazo señalado en proyecto o de un conjunto de proposiciones que signifique diferencias de plazo inferiores al 5% de aquél, se calificará siempre con 1 punto.*

*Para ilustrar este proceso, se incorpora el siguiente gráfico:*

**PUNTOS  
MÁX.  
80% MÁX.**



**REDUCCIONES DE PLAZOS"**

A efectos de valoración, e sempre que a mesa de contratación o determine xuridicamente válido, propónse aplicar o sistema de puntuación do prego de Deputación. Deste xeito, obtense o seguinte cadro de puntuación:

Nº DE ORDEN	LICITADOR	VALORACIÓN MELLORA PRAZO	
		REDUCCIÓN DE PRAZO DE EXECUCIÓN	PUNTUACIÓN
1	DESMACO, S.L.U.	24 días	1,35 pts
2	OVIGA, S.L.	46 días	1,66 pts
3	2000 JOSCON CONSTRUCCIONES, S.L.	40 días	1,59 pts
4	CONSTRUCCIONES OÑIAL, S.L.	45 días	1,65 pts
5	EULOGIO VIÑAL OBRAS Y CONSTRUCCIONES, S.A.	75 días	2,00 pts
6	JOSÉ CONDE CARAMÉS	10 días	1,15 pts
7	IGLESIAS MERA, S.L.	66 días	1,89 pts
8	F. GÓMEZ Y CÍA, S.L.	30 días	1,44 pts
9	AUGASMESTAS INVERSIÓNS DO RURAL, S.L.	30 días	1,44 pts
10	CYS HISPANIA, S.L.	52 días	1,73 pts
11	COPCISA, S.A.	39 días	1,57 pts
12	CANARGA, S.L.	30 días	1,44 pts
13	ANGEL JOVE, S.A.	60 días	1,82 pts
14	ANLLAR CONSTRUCCIONES, S.L.	25 días	1,37 pts
15	CONSTRUCCIONES VALE, S.L.	46 días	1,66 pts

Redución máxima	75 días	
Redución mínima	10 días	
Diferencia redución máx-mín	65 días	54,17 % s/ prazo proxecto
Prazo de proxecto / Punt mínima	120 días	
Puntuación mínima posible (ata 5% redución)	6 días	1,00 pts
Puntuación máxima posible	%>20%	2,00 pts
Media aritmética ofertas / Punt media	41 días	1,60 pts





Así, a partir dos resultados obtidos en cada un dos apartados, a puntuación global total resultaría a seguinte (ordéanse os resultados por puntuacións definitivamente obtidas):

ORDEN	OFERTANTE	VALORACIÓN OFERTAS					PUNTAJE GLOBAL
		MEJOR OFERTA PRECISADA	MEJOR OFERTA GARANTÍA	MEJOR OFERTA CONTROL OFERTAS	MEJOR OFERTA D. PRECISADA	MEJOR OFERTA D. GARANTÍA	
10	CYS HISPANIA, S.L.	3,00 pts	6,86 pts	5,00 pts	3,00 pts	1,73 pts	19,59 pts
11	COPCISA, S.A.	3,00 pts	7,00 pts	5,00 pts	3,00 pts	1,57 pts	19,57 pts
9	AUGASMESTAS INVERSIÓN DO RURAL, S.L.	3,00 pts	6,86 pts	5,00 pts	3,00 pts	1,44 pts	19,30 pts
8	F. GÓMEZ Y CÍA, S.L.	3,00 pts	6,77 pts	5,00 pts	3,00 pts	1,44 pts	19,21 pts
1	DESMACO, S.L.U.	3,00 pts	6,64 pts	5,00 pts	3,00 pts	1,35 pts	18,99 pts
7	IGLESIAS MERA, S.L.	3,00 pts	5,99 pts	5,00 pts	3,00 pts	1,89 pts	18,88 pts
2	OVIGA, S.L.	3,00 pts	5,74 pts	5,00 pts	3,00 pts	1,66 pts	18,40 pts
5	EULOGIO VIÑAL OBRAS Y CONSTRUCCIONES, S.A.	3,00 pts	5,39 pts	5,00 pts	3,00 pts	2,00 pts	18,39 pts
4	CONSTRUCCIONES OÑIAL, S.L.	3,00 pts	5,51 pts	5,00 pts	3,00 pts	1,64 pts	18,16 pts
13	ANGEL JOVE, S.A.	3,00 pts	5,24 pts	5,00 pts	3,00 pts	1,82 pts	18,06 pts
14	ANLLAR CONSTRUCCIONES, S.L.	3,00 pts	5,58 pts	5,00 pts	3,00 pts	1,36 pts	17,95 pts
12	CANARGA, S.L.	3,00 pts	5,21 pts	5,00 pts	3,00 pts	1,44 pts	17,65 pts
3	2000 JOSCON CONSTRUCCIONES, S.L.	3,00 pts	5,99 pts	4,00 pts	2,00 pts	1,58 pts	16,58 pts
15	CONSTRUCCIONES VALE, S.L.	3,00 pts	4,93 pts	4,00 pts	2,00 pts	1,66 pts	15,59 pts
6	JOSÉ CONDE CARAMÉS	0,00 pts	5,21 pts	0,00 pts	0,10 pts	1,15 pts	6,46 pts

Puntuación máxima posible	3,00 pts	7,00 pts	5,00 pts	3,00 pts	2,00 pts	20,00 pts
---------------------------	----------	----------	----------	----------	----------	-----------

Polo tanto, da aplicación dos criterios de adjudicación establecidos no prego de condicións que rexe a licitación, e segundo o indicado nos apartados anteriores, a oferta mais vantaxosa resultaría a da empresa CYS HISPANIA, S.L.

En todo caso, lémbrese que debe determinarse xuridicamente a validez dos criterios de puntuación propostos para os criterios 2 e 5.

O que se informa segundo a opinión do técnico que subscribe e que en todo caso se somete ao superior criterio da mesa de contratación.

Santiago de Compostela, a 20 de marzo de 2014

O Arquitecto Municipal

Asdo.: D. Diego Briega Argomaniz