

MEMORIA VALORADA

PREVENCIÓN DE INCENDIOS

**MEDIANTE A REALIZACIÓN DE TRATAMENTOS PREVENTIVOS
NAS VÍAS, NOS CAMIÑOS E NOUTRAS SUPERFICIES FORESTAIS**

NO CONCELLO DE SANTIAGO DE COMPOSTELA.

(maio 2014)



MEMORIA VALORADA

PREVENCIÓN DE INCENDIOS MEDIANTE A REALIZACIÓN DE TRATAMENTOS PREVENTIVOS NAS VÍAS, NOS CAMIÑOS E NOUTRAS SUPERFICIES FORESTAIS NO CONCELLO DE SANTIAGO DE COMPOSTELA.

1. ANTECEDENTES.

Os incendios forestais son unha ameaza que afecta hoxe en día, de xeito xeral, non so ao patrimonio dos propietarios particulares forestais e das comunidades dos montes veciñais, senón tamén aos recursos naturais e ao mantemento e desenvolvemento da actividade humana no medio rural.

A presente *Memoria Valorada* pretende dar un enfoque global na actuación preventiva contra os incendios forestais, de xeito que as medidas que compre implementar afectan a todo o Concello aínda que, para unha eficacia maior no uso dos recursos, priorizouse a zona clasificada polo Goberno Galego como de ALTO RISCO de incendios forestais. É o caso da zona delimitada polas parroquias de Fecha, Santa Cristina de Fecha, Villestro, Figueiras, Grixoa, A Peregrina e Laraño.

Tendo en conta o elevado número de incendios que ten afectado aos montes de Santiago de Compostela nos últimos anos, resulta de vital importancia a posta en marcha destas medidas preventivas nas vías e noutras superficies do Concello.

A Consellaría do Medio Rural e do Mar é o órgano da Administración Galega encargado de propoñer e executa-las directrices xerais de goberno no ámbito rural, que engloba as competencias relativas a agricultura, gandería, mar, montes e prevención e defensa dos incendios forestais, desenvolvemento rural e ordenación comarcal, estruturas rurais e industrias agroalimentarias, segundo o establecido no Estatuto de Autonomía de Galicia.

A Lei 3/2007 de 9 de abril, de prevención e defensa contra os incendios forestais de Galicia, establece as medidas preventivas que faciliten a loita contra o lume e sirvan, así mesmo, para a posta en valor da potencialidade produtiva, ecolóxica e social do monte galego como base do desenvolvemento sostible do rural galego.

2. OBXECTO DA PRESENTE MEMORIA.

O Concello de Santiago de Compostela comprométese a xestionar-la biomasa vexetal nas vías e nos camiños forestais que sexan da súa titularidade, realizando traballos preventivos nos estratos arbóreos. Os camiños deberán quedar limpos da vexetación cunha maior facilidade de ignición.

Proponse a roza por medios mecánicos de 379,67Km lineais nas vías e nos camiños pertencentes ao Concello de Santiago de Compostela, dando prioridade ás zonas de ALTO RISCO DE INCENDIO.

A roza dos camiños realizarase por medios mecánicos mediante máquina rozadora considerando un ancho medio de catro metros (dous metros a cadanseu lado) por metro lineal do camiño ou da pista rozada.

Con esta actuación, preténdese realizar un tratamento preventivo nas zonas forestais en todo o Concello de Santiago de Compostela co obxectivo de previr-lo risco de incendio, así como mellora-las condicións de accesibilidade dos vehículos ás pistas para o caso de se declarar unha situación de emerxencia, tales como vehículos dos bombeiros, maquinaria pesada, etc.

O obxecto da presente *Memoria Valorada* é definir con suficiencia as ditas actuacións para que, dese xeito e tras a aprobación que corresponda, poderen servir de documento para a contratación e posterior execución das actuacións e traballos definidos e orzamentados.

3. PROPOSTA DE ACTUACIÓN

Propónse a roza dos camiños, das vías e doutras superficies, coa axuda de maquinaria especializada na limpeza da vexetación. De seguido, detállase unha relación dos metros lineais propostos para rozar en cadansúa parroquia do Concello de Santiago de Compostela, así como o seu número equivalente en hectáreas, considerando que a máquina rozadora abrangue un ancho medio de catro metros (dous metros a cadanseu lado) por cada metro lineal do camiño ou da vía forestal executada.

<i>PARROQUIA</i>	<i>KM. ROZADOS</i>	<i>HECTÁREAS (ha)</i>
A Barciela	13.98	5.59
A Enfesta	18.51	7.40
A Peregrina	18.04	7.22
Aríns	20.24	8.10
Bando	9.41	3.76
Busto	9.84	3.94
Cesar	24.27	9.71
Conxo	10.57	4.23
Fecha	41.55	16.62
Figueiras	23.08	9.23
Grixoa	23.35	9.34

Laraño	4.50	1.80
Marantes	9.26	3.70
Marrozos	12.07	4.83
Nemenzo	12.99	5.20
O Carballal	10.17	4.07
O Castiñeiríño	2.86	1.14
O Eixo	1.58	0.63
Sabugueira	16.28	6.51
San Caetano	17.55	7.02
San Lázaro	0.28	0.11
San Paio	3.63	1.45
Santa Cristina de Fecha	17.13	6.85
Santiago de Compostela	0	0
Verdía	11.49	4.60
Vidán	0.62	0.25
Villestro	33.12	13.25
Vista Alegre	13.30	5.32
TOTAL	379.67	151.87

4. ÍNDICE DOS PLANOS.

0. Planta Xeral
1. Santa Cristina de Fecha
2. Fecha (San Xoán)
3. Grixoa (Santa María)
4. A Peregrina (Santa María)
5. Figueiras (Santa María)
6. Vilvestro (Santa María)
7. Laraño (San Martiño)
8. San Paio (Santiago)
9. Vidán (Divino Salvador)
10. Conxo (Santa María)
11. O Castiñeiríño (Nosa Señora de Fátima)
12. O Eixo (San Cristovo)
13. Marrozos (Santa María)
14. Aríns (San Martiño)
15. San Lázaro (Santiago)
16. Bando (Santa Eulalia)
17. A Enfesta (San Cristovo)
18. Sabugueira (San Paio)
19. O Carballal (San Xulián)
20. Cesar (Santa María)
21. A Barciela (Santo Andrés)
22. Marantes (San Vicente)
23. Nemenzo (Santa Cristina)
24. Busto (San Pedro)
25. Verdía (Santa Mariña)
26. San Caetano (Santiago)
27. Vista Alegre (San Xoán)
28. Santiago de Compostela

5. ORZAMENTO

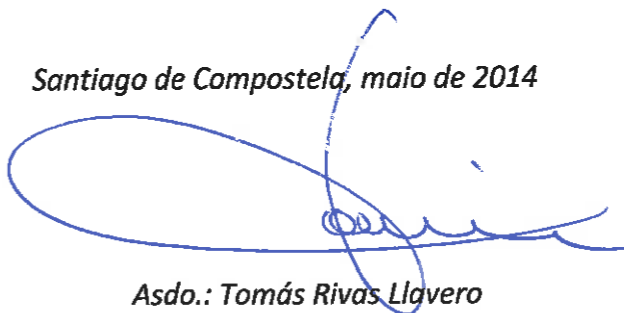
A valoración económica baséase na experiencia adquirida nos anos 2012 e 2013.

Os camiños e as pistas que hai que acondicionar serán exactamente os mesmos que os do ano 2013, co orzamento estimando de prezo de 257,78 €/Ha, de partida un 12% mais elevado que a adxudicación de 2012.

A pesar de que se estableceron as equivalencias en quilómetros de pista, o pagamento dos traballos realizarase por hectárea realmente rozada, en función do prezo establecido, aplicada a baixa, se esta se producise.

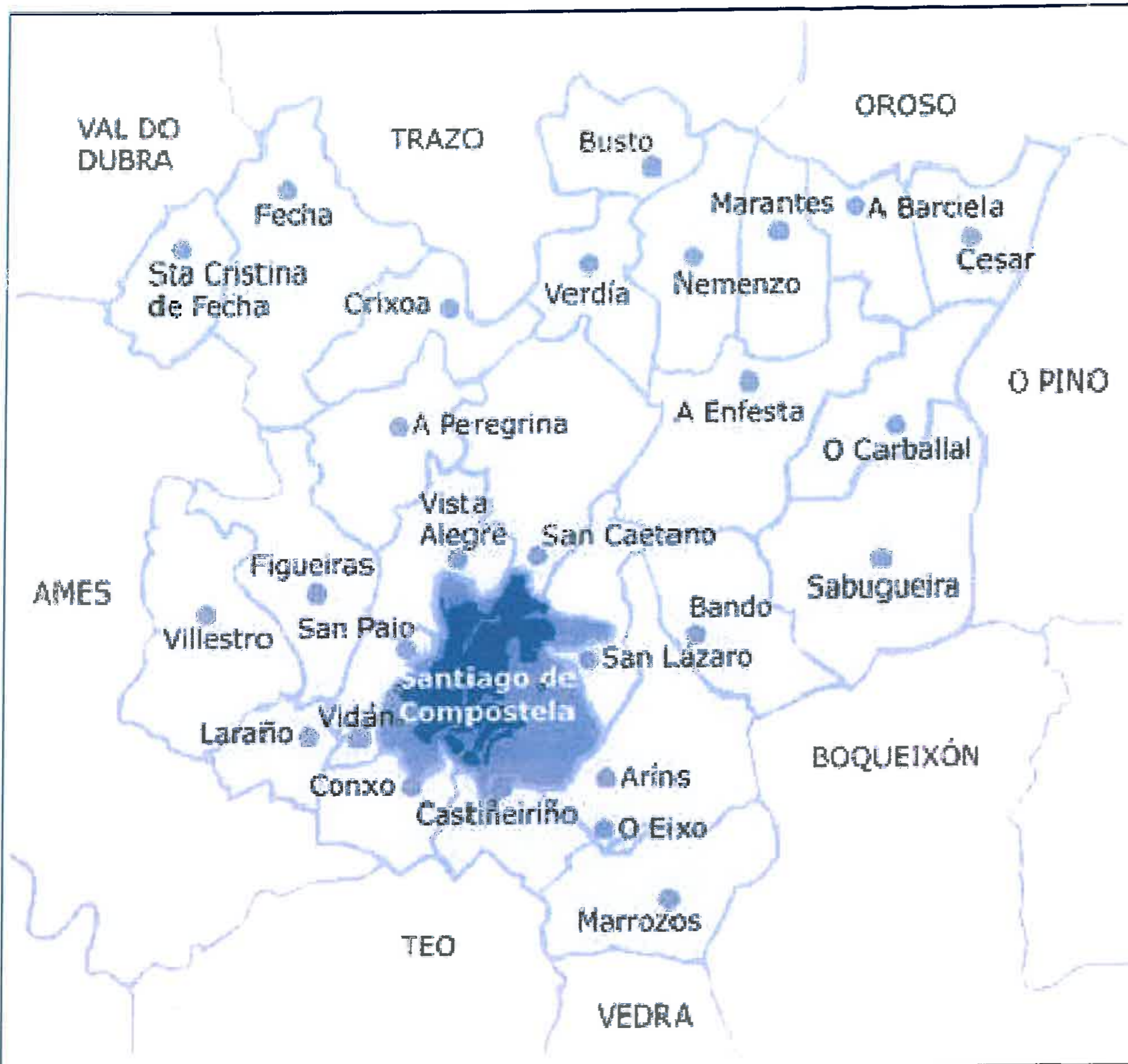
Orzamento base de licitación: 151.87 Ha x 257,78 €/Ha	39.149,05 €.
IVE (21%)	<u>8.221,30 €</u>
TOTAL (IVE incluído)	47.370,35 €

Santiago de Compostela, maio de 2014

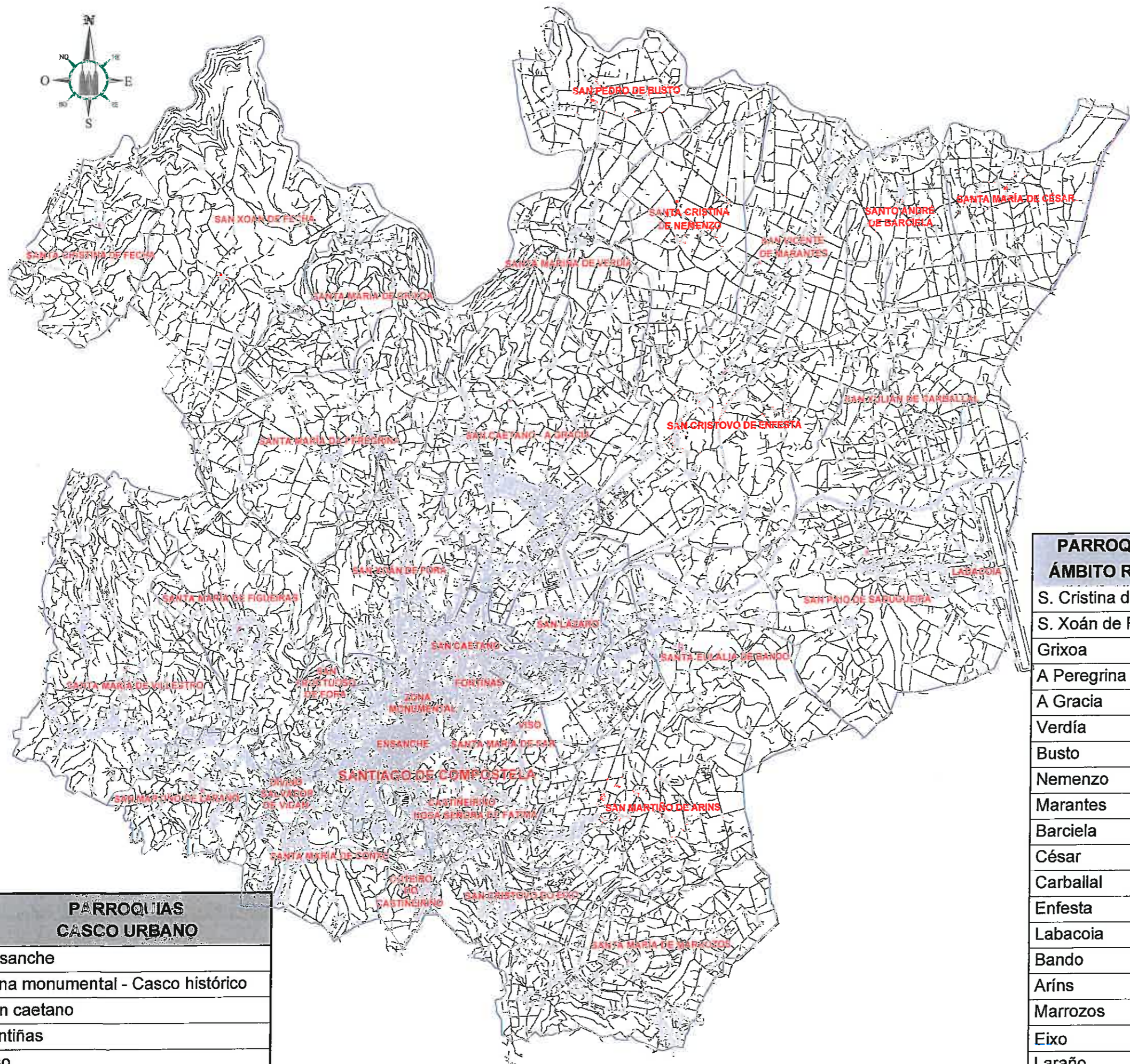
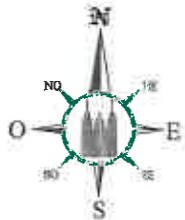


Asdo.: Tomás Rivas Llavero

Arquitecto municipal.



PLANOS



PARROQUIAS CASCO URBANO
Ensanche
Zona monumental - Casco histórico
San caetano
Fontiñas
Viso
Santa Maria de Sar - Sar
Nosa Señora de Fatima - Castiñeiríño

PARROQUIAS ÁMBITO RURAL
S. Cristina de Fecha
S. Xoán de Fecha
Grixoa
A Peregrina
A Gracia
Verdía
Busto
Nemenzo
Marantes
Barciela
César
Carballal
Enfesta
Labacoia
Bando
Aríns
Marrozos
Eixo
Laraño
Villestro
Figueiras

PARROQUIAS ÁMBITO URBANO
San Caetano A Gracia - Meixonfrío
San Lázaro
Nosa Señora de Fátima - Outeiro
Santa María de Conxo
Divino salvador de Vidan
San Fructuoso de Fora - Sarela
San Xoan de Fora - O Romaño

AUTOR DO PROXECTO :

[Signature]
Arquitecto Municipal : Tomás Rivas Ilavero

DEBUXADO

Maio de 2014

PROXECTO DE :

PREVENCIÓN DE INCENDIOS MEDIANTE REALIZACIÓN DE TRATAMIENTOS PREVENTIVOS EN VÍAS, CAMIÑOS E OUTRAS SUPERFICIES FORESTAIS EN SANTIAGO DE COMPOSTELA

DATA
Maio de 2014

ESCALAS

PLANO

ÁMBITO XERAL DO TERMO MUNICIPAL

Nº. EXPEDIENTE

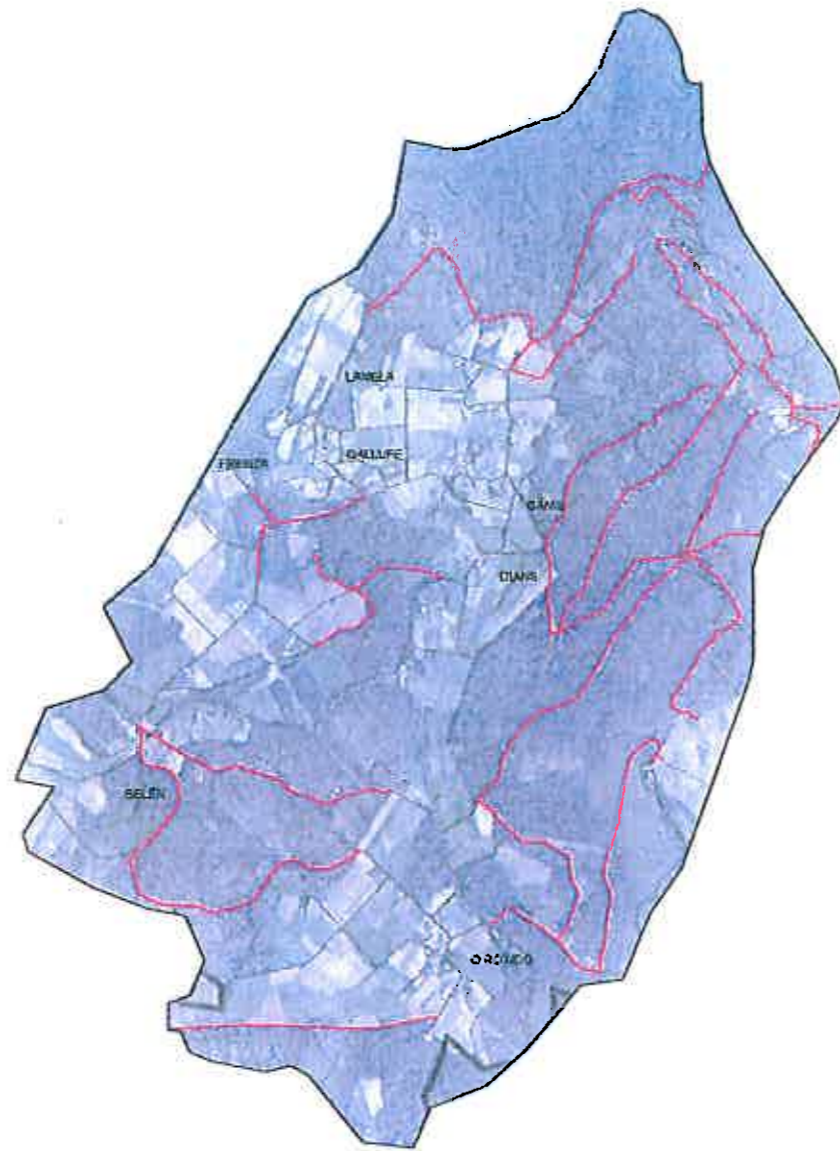
200514-P1

ESCALAS

1/100.000

Nº DE PLANO

0



TÉCNICOS

AUTOR DO PROXECTO :

Arquitecto Municipal : Tomas Rivas Llaveró

DEBUXADO

Maio de 2014

PROXECTO DE :

PREVENCIÓN DE INCENDIOS MEDIANTE
 REALIZACIÓN DE TRATAMENTOS
 PREVENTIVOS EN VÍAS, CAMIÑOS E
 OUTRAS SUPERFICIES FORESTAIS EN
 SANTIAGO DE COMPOSTELA

DATA

Maio de 2014

DATA MODIFICACIONES

PLANO

SANTA CRISTINA DE FECHA

Nº. EXPEDIENTE

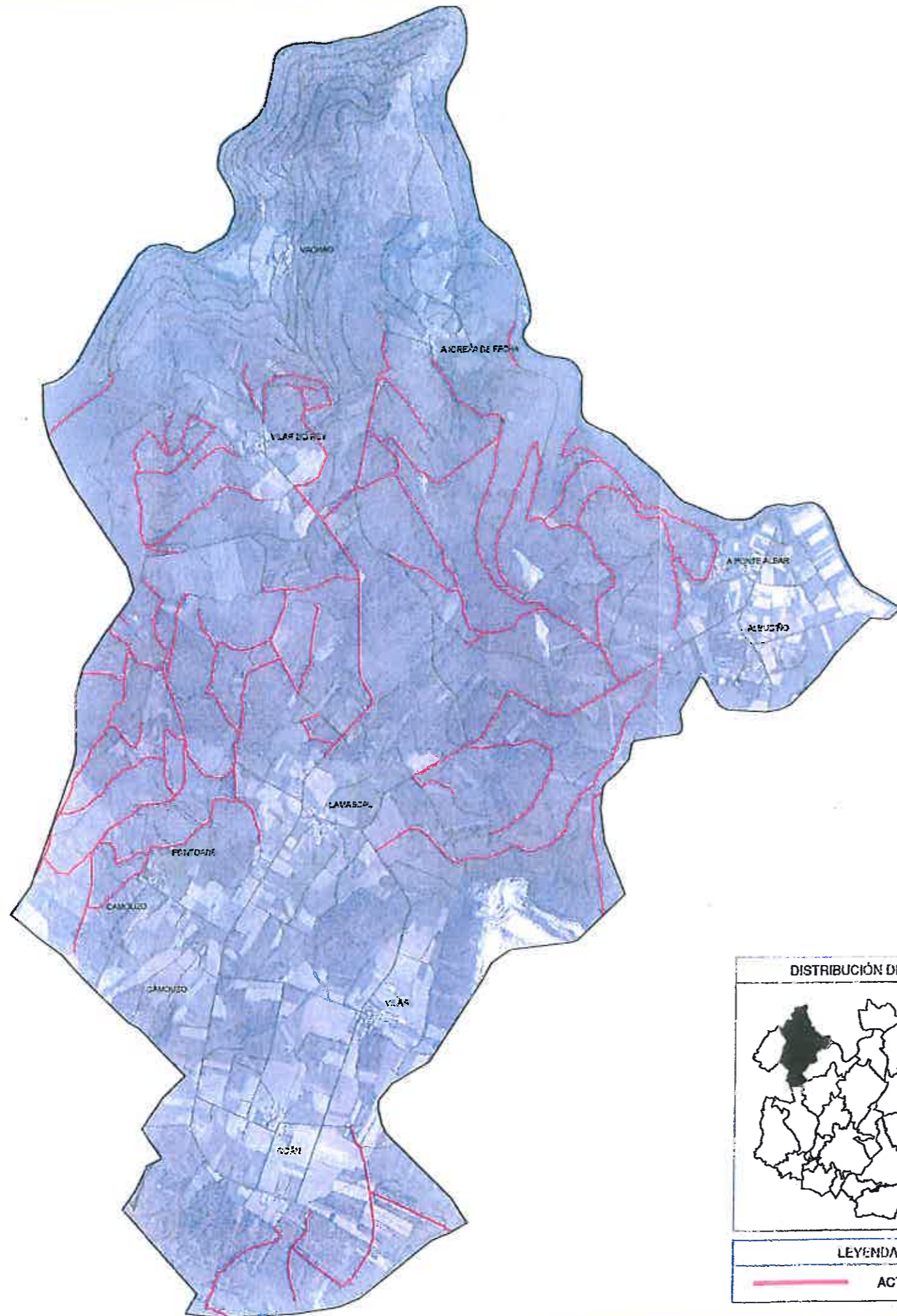
200514-P1

Nº DE PLANO

1

ESCALAS

1/25.000



TÉCNICOS

AUTOR DO PROXECTO:

[Signature]
Arquitecto Municipal : Tomás Rivas Llaveró

DEBUXADO

Maio de 2014

[Signature]

PROXECTO DE :

PREVENCIÓN DE INCENDIOS MEDIANTE REALIZACIÓN DE TRATAMIENTOS PREVENTIVOS EN VÍAS, CAMIÑOS E OUTRAS SUPERFICIES FORESTAIS EN SANTIAGO DE COMPOSTELA

DATA

Maio de 2014

DATA MODIFICACIONES

PLANO

FECHA (SAN XOÁN)

Nº. EXPEDIENTE

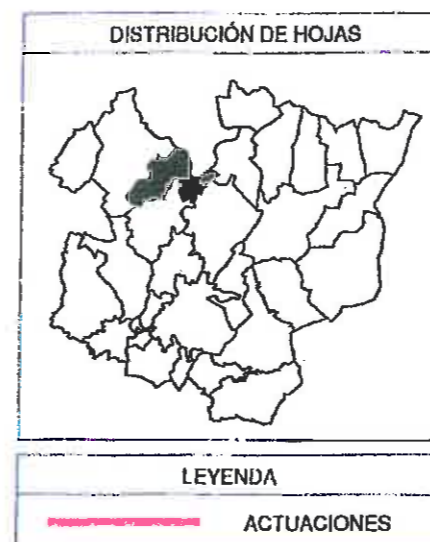
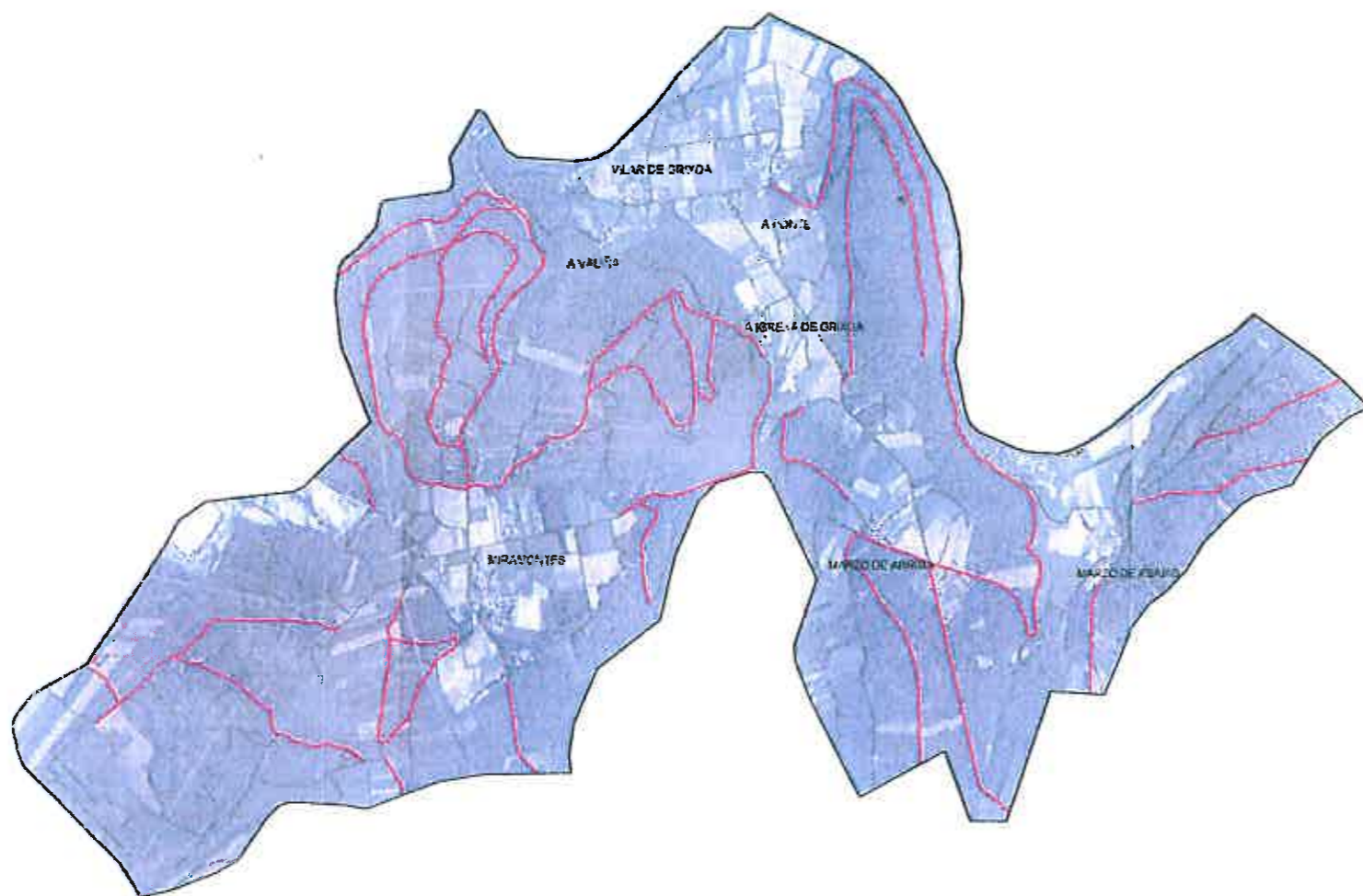
200514-P1

Nº DE PLANO

2

ESCALAS

1/25.000



TÉCNICOS

AUTOR DO PROXECTO :

Arquitecto Municipal *Tomás Rivas Llavero*

DEBUXADO

Maio de 2014

Vidalon

PROXECTO DE :

PREVENCIÓN DE INCENDIOS MEDIANTE
REALIZACIÓN DE TRATAMENTOS
PREVENTIVOS EN VÍAS, CAMIÑOS E
OUTRAS SUPERFICIES FORESTAIS EN
SANTIAGO DE COMPOSTELA

DATA

Maio de 2014

DATA MODIFICACIONES

PLANO

GRIXOA (SANTA MARIA)

Nº. EXPEDIENTE

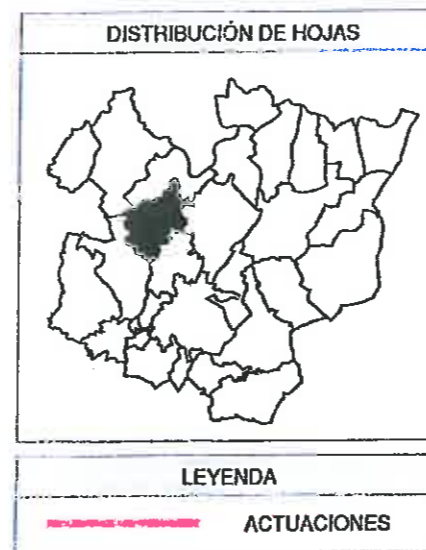
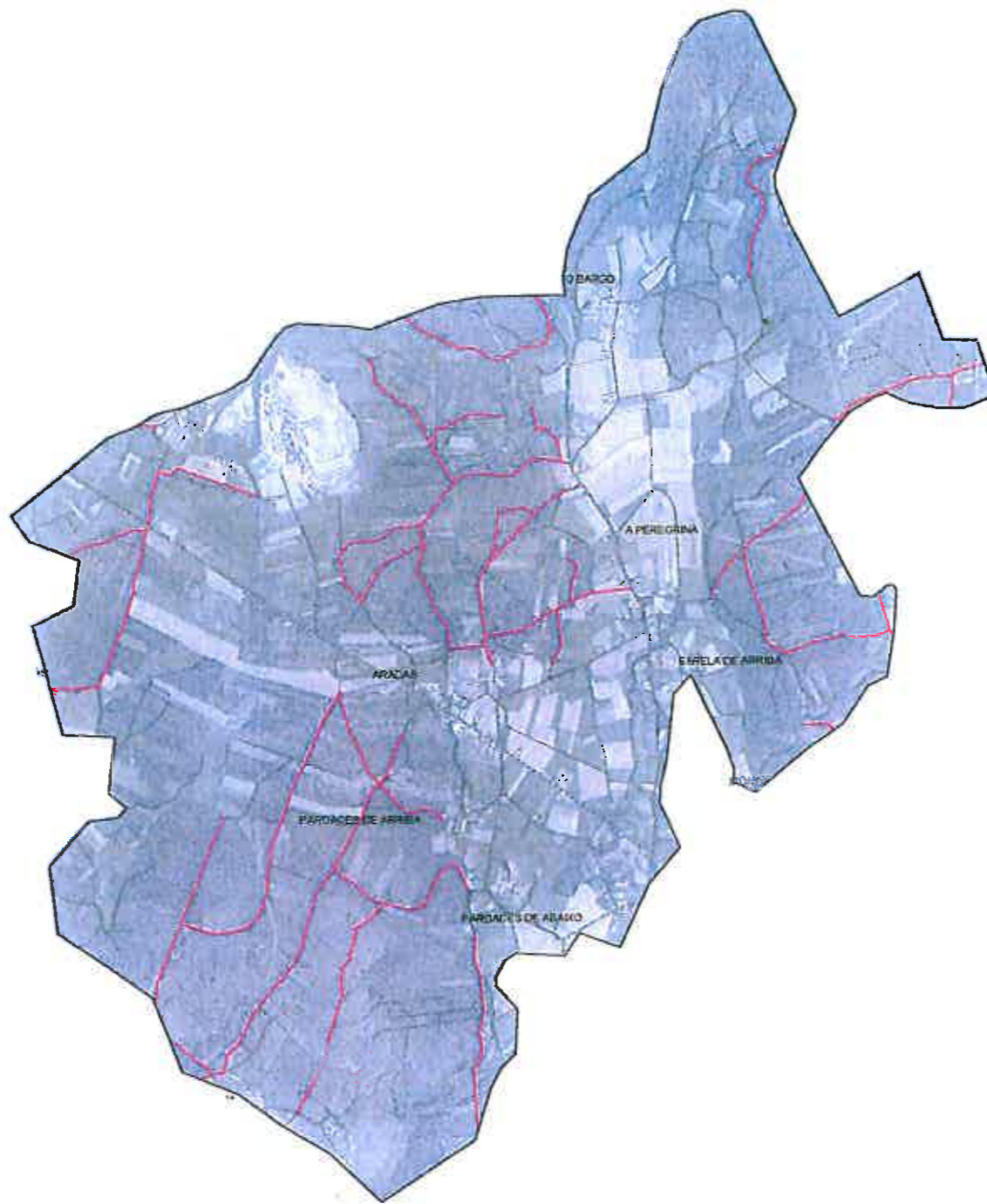
200514-P1

Nº DE PLANO

3

ESCALAS

1/25.000



TÉCNICOS

AUTOR DO PROXECTO :

[Signature]
Arquitecto Municipal: Tomas Rivas Llavero

DEBUXADO

Maio de 2014

[Signature]

PROXECTO DE :

PREVENCIÓN DE INCENDIOS MEDIANTE REALIZACIÓN DE TRATAMENTOS PREVENTIVOS EN VÍAS, CAMIÑOS E OUTRAS SUPERFICIES FORESTAIS EN SANTIAGO DE COMPOSTELA

DATA

Maio de 2014

DATA MODIFICACIONES

PLANO

A PEREGRINA (SANTA MARÍA)

Nº. EXPEDIENTE

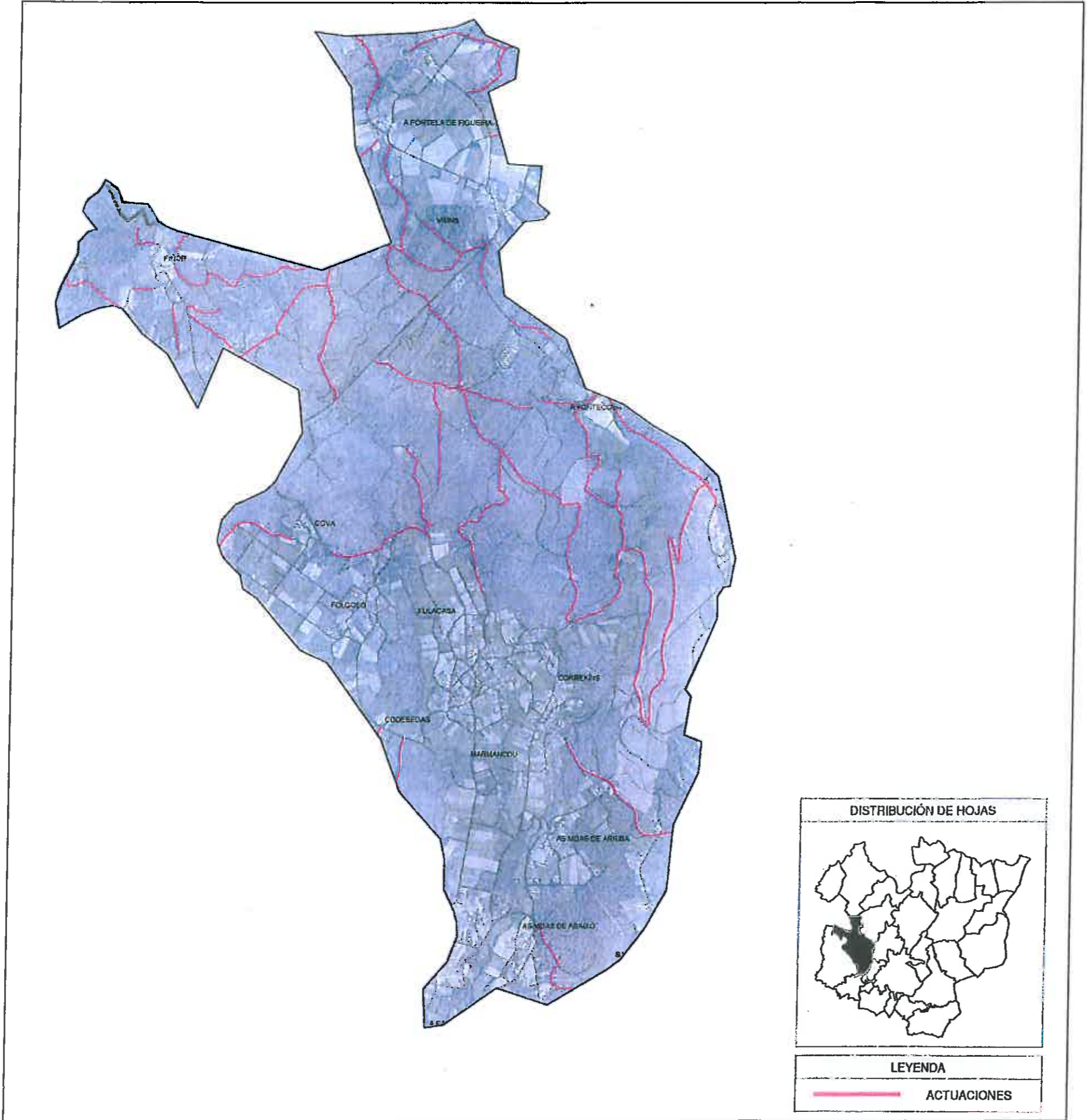
200514-P1

Nº DE PLANO

4

ESCALAS

1/25.000



TÉCNICOS

AUTOR DO PROXECTO :

 Arquitecto Municipal Tomás Rivas Llaveró

DEBUXADO

Maio de 2014


PROXECTO DE :

PREVENCIÓN DE INCENDIOS MEDIANTE
 REALIZACIÓN DE TRATAMENTOS
 PREVENTIVOS EN VÍAS, CAMIÑOS E
 OUTRAS SUPERFICIES FORESTAIS EN
 SANTIAGO DE COMPOSTELA

DATA

Maio de 2014

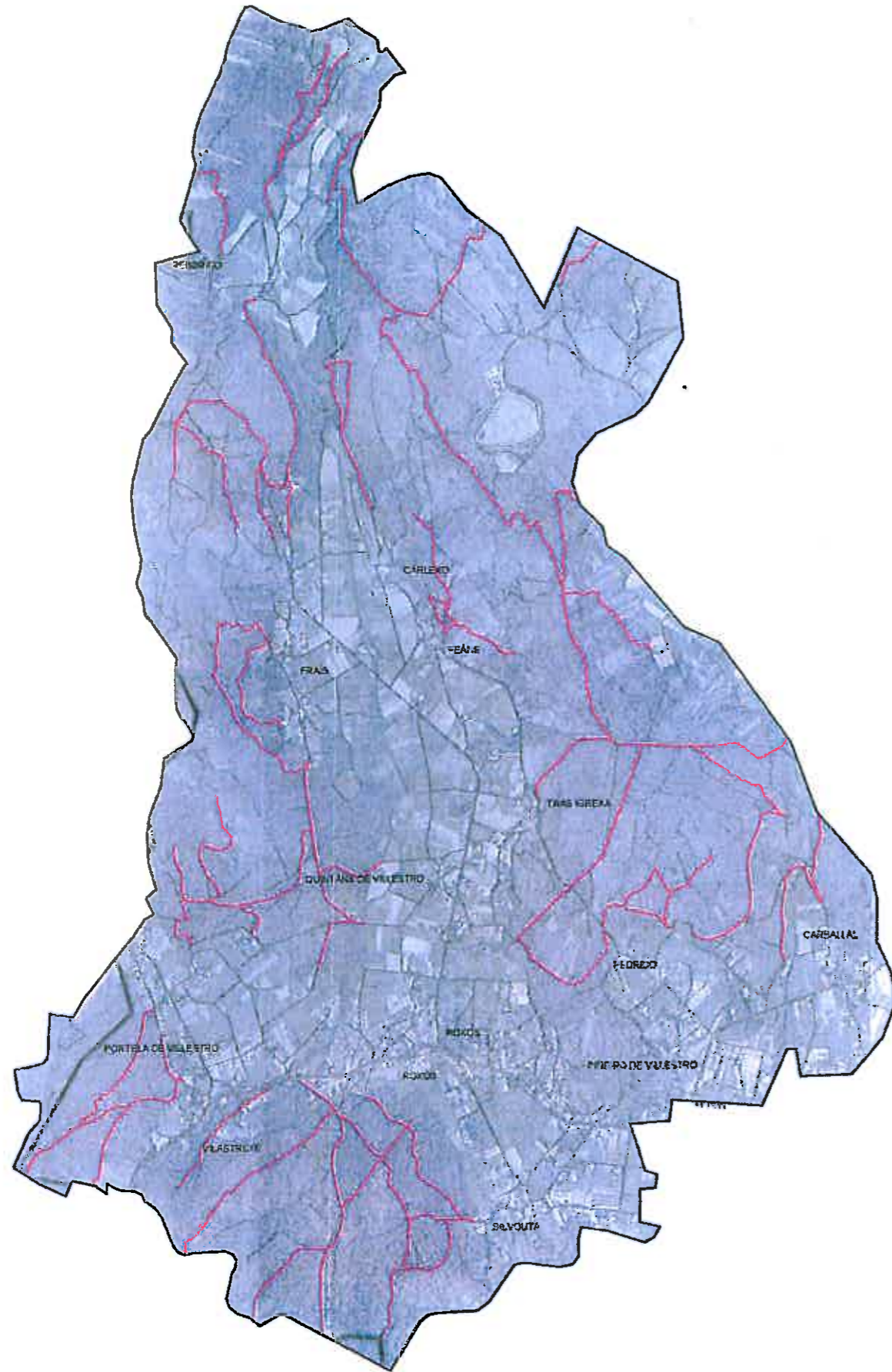
DATA MODIFICACIONES

PLANO

FIGUEIRAS (SANTA MARÍA)

Nº. EXPEDIENTE	Nº DE PLANO
200514-P1	5
ESCALAS	
1/25.000	

SERVICIO DE OBRAS E PROXECTOS - CONCELLO DE SANTIAGO
 Pza. Camilo Díaz Valiño s/nº Edificio Estación Autobuses - Tfno: 981 542422 - Fax : 981 542423



TÉCNICOS

AUTOR DO PROXECTO :

Arquitecto Municipal : *Tomas Rivas Llaverro*

DEBUXADO

Maio de 2014

Vilvestro

PROXECTO DE :

PREVENCIÓN DE INCENDIOS MEDIANTE REALIZACIÓN DE TRATAMENTOS PREVENTIVOS EN VÍAS, CAMIÑOS E OUTRAS SUPERFICIES FORESTAIS EN SANTIAGO DE COMPOSTELA

DATA

Maio de 2014

DATA MODIFICACIONES

PLANO

VILVESTRO (SANTA MARÍA)

Nº. EXPEDIENTE

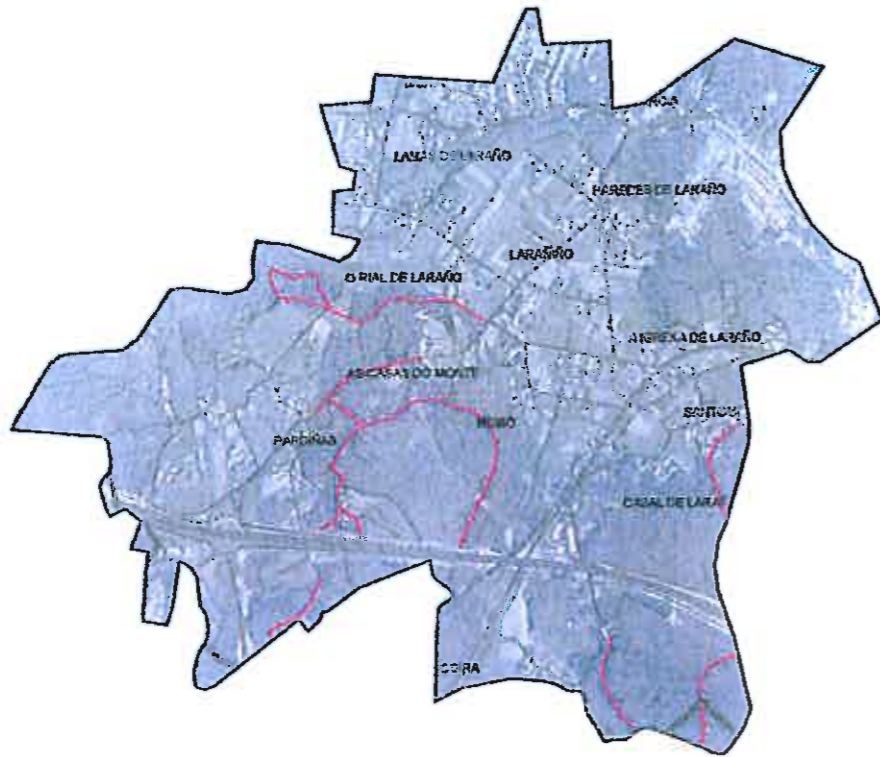
200514-P1

Nº DE PLANO

6

ESCALAS

1/25.000



TÉCNICOS

AUTOR DO PROXECTO :

[Signature]
 Arquitecto Municipal : Tomás Rivas Llaveró

DEBUXADO

Maio de 2014

[Signature]

PROXECTO DE :

PREVENCIÓN DE INCENDIOS MEDIANTE
 REALIZACIÓN DE TRATAMIENTOS
 PREVENTIVOS EN VÍAS, CAMIÑOS E
 OUTRAS SUPERFICIES FORESTAIS EN
 SANTIAGO DE COMPOSTELA

DATA

Maio de 2014

DATA MODIFICACIONES

PLANO

LARAÑO (SAN MARTIÑO)

Nº. EXPEDIENTE

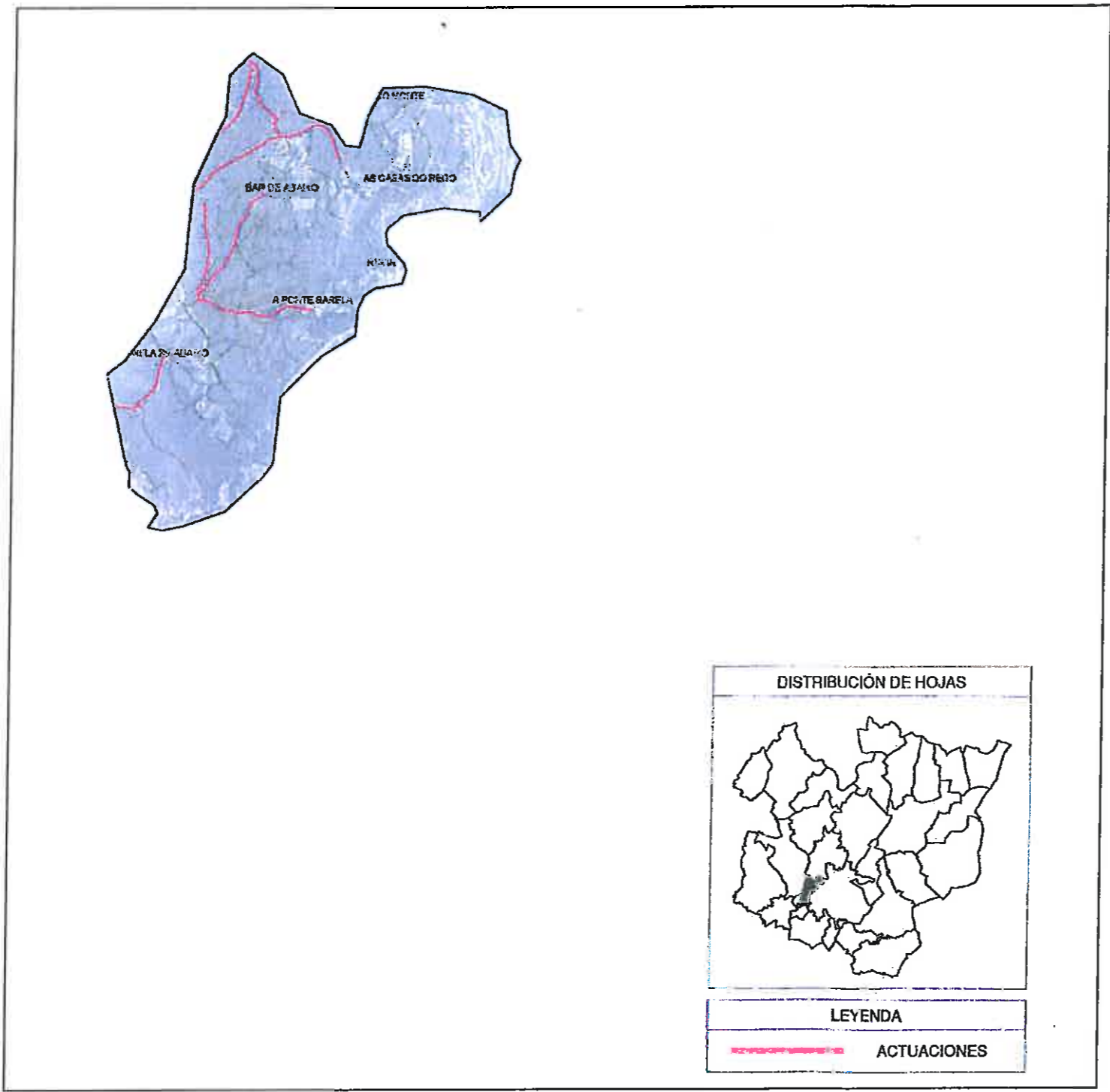
200514-P1

ESCALAS

1/25.000

Nº DE PLANO

7



TÉCNICOS

AUTOR DO PROXECTO :

[Signature]
Arquitecto Municipal : Tomas Rivas Llavero

DEBUXADO

Maio de 2014

[Signature]

PROXECTO DE :

PREVENCIÓN DE INCENDIOS MEDIANTE
REALIZACIÓN DE TRATAMENTOS
PREVENTIVOS EN VÍAS, CAMIÑOS E
OUTRAS SUPERFICIES FORESTAIS EN
SANTIAGO DE COMPOSTELA

DATA

Maio de 2014

DATA MODIFICACIONES

PLANO

SAN PAIO (SANTIAGO)

Nº. EXPEDIENTE

200514-P1

Nº DE PLANO

8

ESCALAS

1/25.000

SERVICIO DE OBRAS E PROXECTOS - CONCELLO DE SANTIAGO
Pza. Camilo Díaz Valiño s/nº Edificio Estacion Autobuses - Tfno: 981542422 - Fax : 981542423



DISTRIBUCIÓN DE HOJAS

LEYENDA

ACTUACIONES

TÉCNICOS

AUTOR DO PROXECTO :

[Signature]
Arquitecto Municipal : Tomas Rivas Llavero

DEBUXADO

Maio de 2014

[Signature]

PROXECTO DE :

PREVENCIÓN DE INCENDIOS MEDIANTE REALIZACIÓN DE TRATAMIENTOS PREVENTIVOS EN VÍAS, CAMIÑOS E OUTRAS SUPERFICIES FORESTAIS EN SANTIAGO DE COMPOSTELA

DATA

Maio de 2014

DATA MODIFICACIONES

PLANO

VIDAN (DIVINO SALVADOR)

Nº. EXPEDIENTE

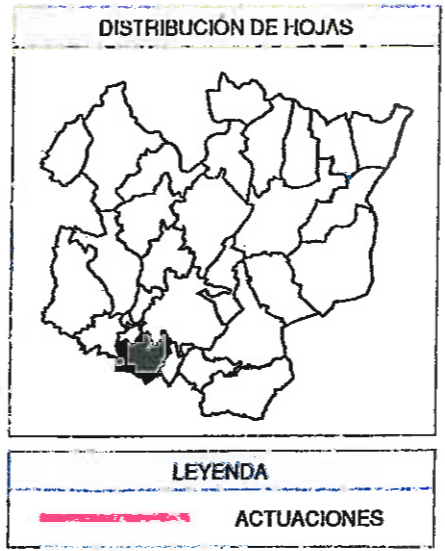
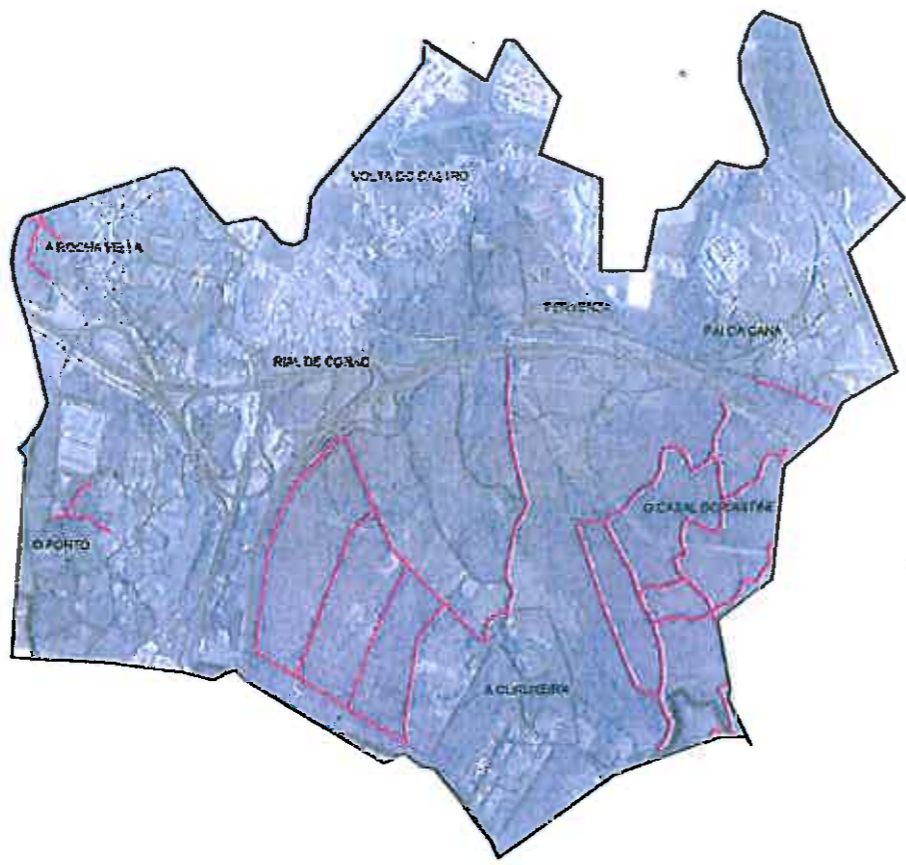
200514-P1

Nº DE PLANO

9

ESCALAS

1/25.000



TÉCNICOS

AUTOR DO PROXECTO:

Arquitecto Municipal : Tomas Rivas Ilavero

DEBUXADO

Maio de 2014

PROXECTO DE :

PREVENCIÓN DE INCENDIOS MEDIANTE REALIZACIÓN DE TRATAMIENTOS PREVENTIVOS EN VÍAS, CAMIÑOS E OUTRAS SUPERFICIES FORESTAIS EN SANTIAGO DE COMPOSTELA

DATA

Maio de 2014

DATA MODIFICACIONES

PLANO

CONXO (SANTA MARIA)

Nº. EXPEDIENTE

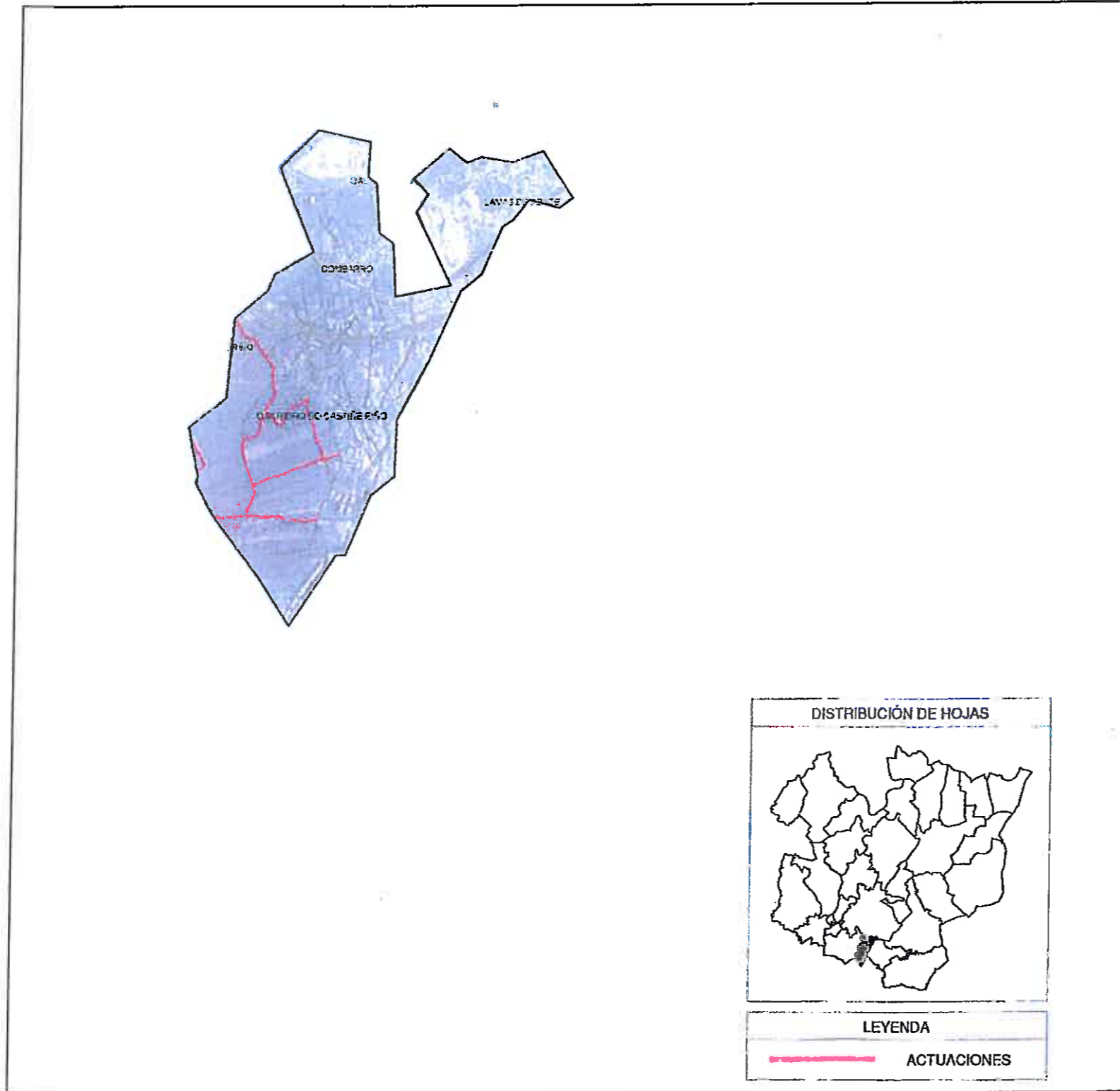
200514-P1

Nº DE PLANO

10

ESCALAS

1/25.000



TÉCNICOS

AUTOR DO PROXECTO :

[Signature]
 Arquitecto Municipal : Tomas Rivas Llaveró

DEBUXADO

Maio de 2014

[Signature]

PROXECTO DE :

PREVENCIÓN DE INCENDIOS MEDIANTE
 REALIZACIÓN DE TRATAMENTOS
 PREVENTIVOS EN VÍAS, CAMIÑOS E
 OUTRAS SUPERFICIES FORESTAIS EN
 SANTIAGO DE COMPOSTELA

DATA

Maio de 2014

DATA MODIFICACIONES

PLANO

O CASTIÑEIRIÑO

Nº. EXPEDIENTE

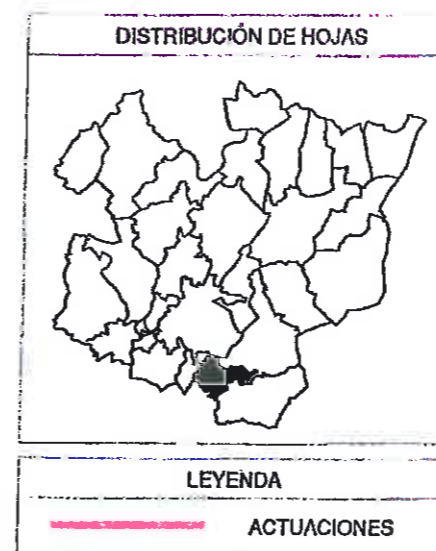
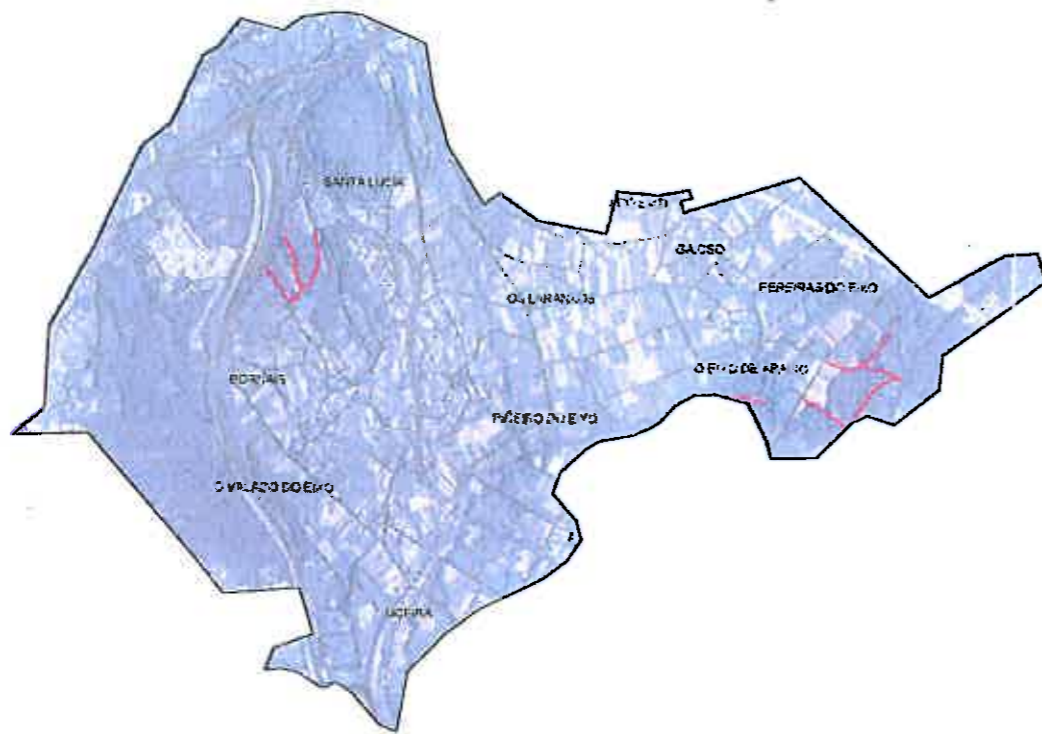
200514-P1

Nº DE PLANO

11

ESCALAS

1/25.000



TÉCNICOS

AUTOR DO PROXECTO :

[Signature]
 Arquitecto Municipal : Tomas Rivas Ilavero

DEBUXADO

Maio de 2014

[Signature]

PROXECTO DE :

PREVENCIÓN DE INCENDIOS MEDIANTE
 REALIZACIÓN DE TRATAMENTOS
 PREVENTIVOS EN VÍAS, CAMIÑOS E
 OUTRAS SUPERFICIES FORESTAIS EN
 SANTIAGO DE COMPOSTELA

DATA

Maio de 2014

DATA MODIFICACIONES

PLANO

O EIXO (SAN CRISTOBO)

Nº. EXPEDIENTE

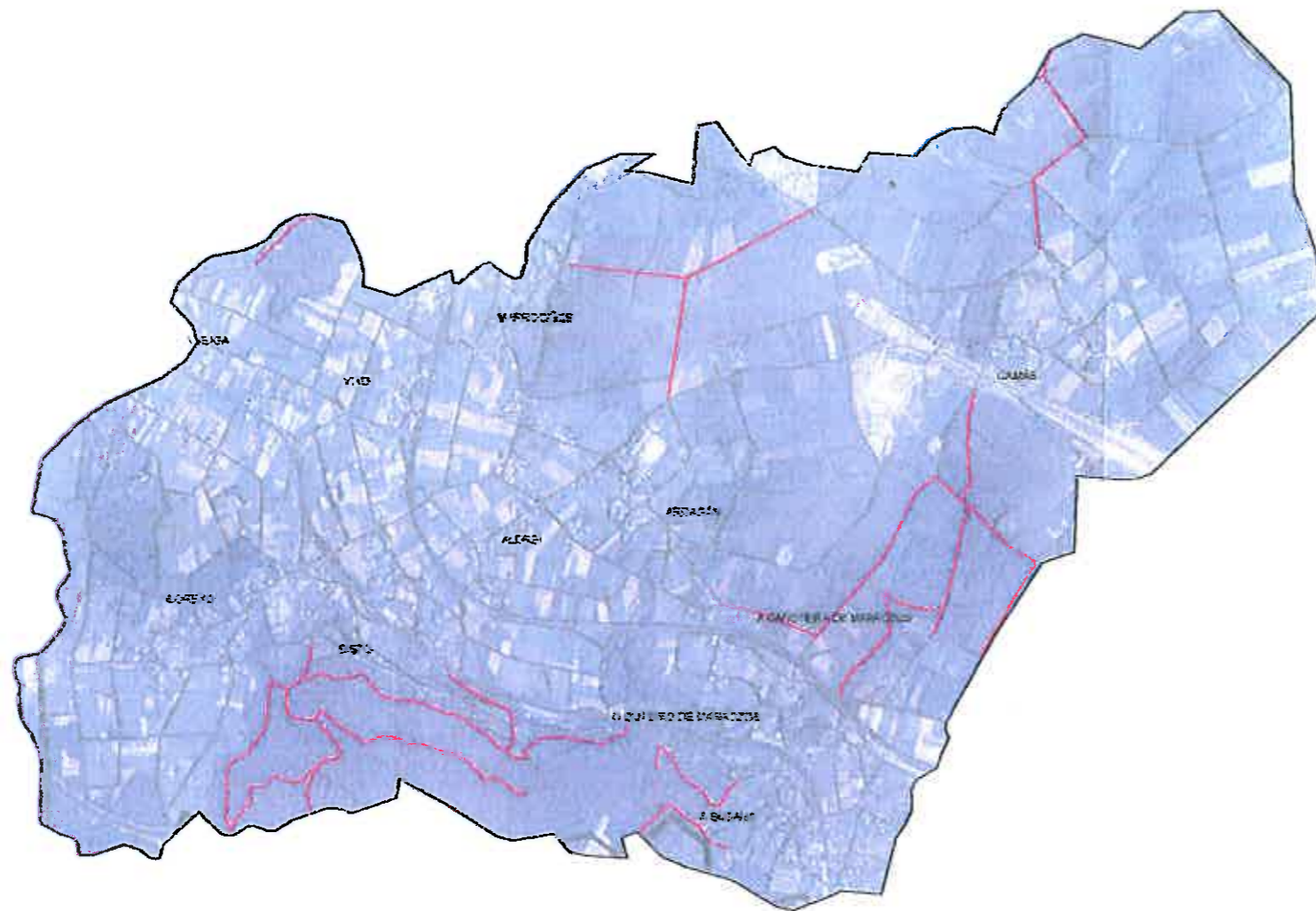
200514-P1

Nº DE PLANO

12

ESCALAS

1/25.000



TÉCNICOS

AUTOR DO PROXECTO :

[Signature]
Arquitecto Municipal : Tomas Rivas Llavero

DEBUXADO

Maio de 2014

[Signature]

PROXECTO DE :

PREVENCIÓN DE INCENDIOS MEDIANTE REALIZACIÓN DE TRATAMENTOS PREVENTIVOS EN VÍAS, CAMIÑOS E OUTRAS SUPERFICIES FORESTAIS EN SANTIAGO DE COMPOSTELA

DATA

Maio de 2014

DATA MODIFICACIONES

PLANO

MARROZOS (SANTA MARÍA)

Nº. EXPEDIENTE

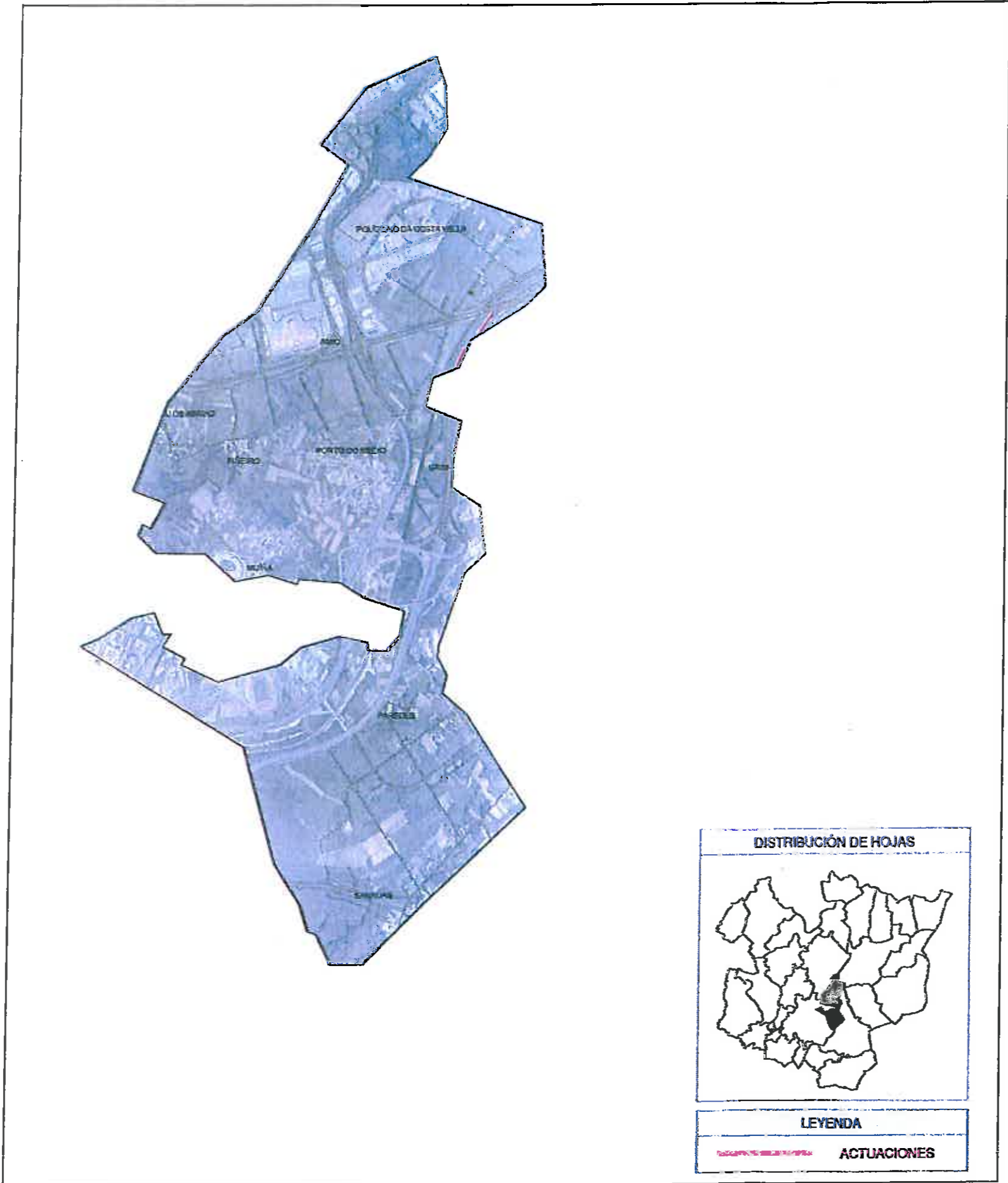
200514-P1

Nº DE PLANO

13

ESCALAS

1/25.000



TÉCNICOS

AUTOR DO PROXECTO :

[Signature]
 Arquitecto Municipal : **Tomas Rivas Llavero**

DEBUXADO

Maio de 2014

[Signature]

PROXECTO DE :

**PREVENCIÓN DE INCENDIOS MEDIANTE
 REALIZACIÓN DE TRATAMENTOS
 PREVENTIVOS EN VÍAS, CAMIÑOS E
 OUTRAS SUPERFICIES FORESTAIS EN
 SANTIAGO DE COMPOSTELA**

DATA

Maio de 2014

DATA MODIFICACIONES

PLANO

SAN LÁZARO (SANTIAGO)

Nº. EXPEDIENTE

200514-P1

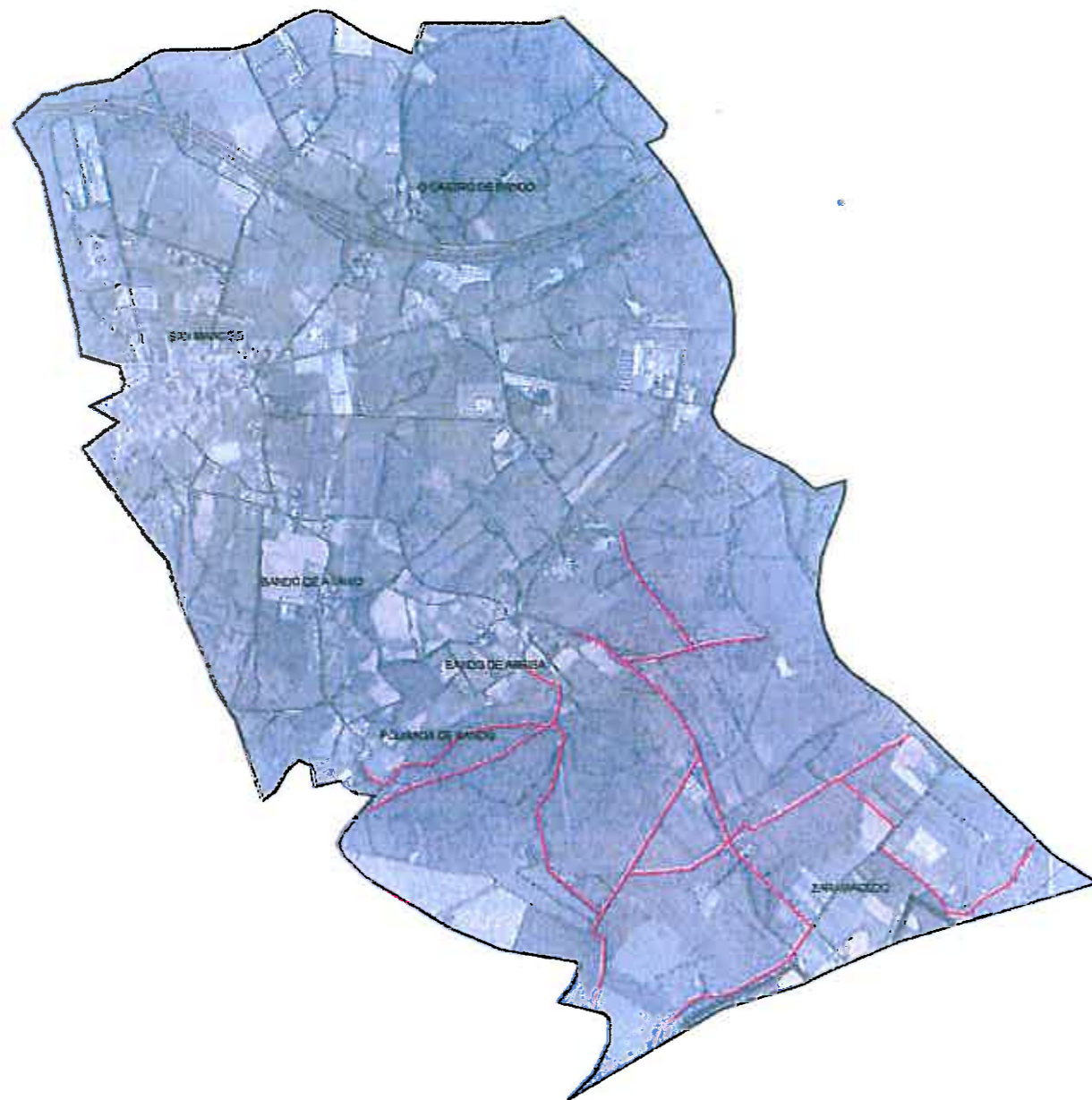
Nº DE PLANO

15

ESCALAS

1/25.000

SERVICIO DE OBRAS E PROXECTOS - CONCELLO DE SANTIAGO
 Pza. Camilo Díaz Valiño s/nº Edificio Estación Autobuses - Tfno: 981542422 - Fax: 981542423



TÉCNICOS

AUTOR DO PROXECTO :

Arquitecto Municipal : Tomás Rivas Llaveró

DEBUXADO

Maio de 2014

Viñeira

PROXECTO DE :

PREVENCIÓN DE INCENDIOS MEDIANTE
 REALIZACIÓN DE TRATAMENTOS
 PREVENTIVOS EN VÍAS, CAMIÑOS E
 OUTRAS SUPERFICIES FORESTAIS EN
 SANTIAGO DE COMPOSTELA

DATA

Maio de 2014

DATA MODIFICACIONES

PLANO

BANDO (SANTA EULALIA)

Nº. EXPEDIENTE

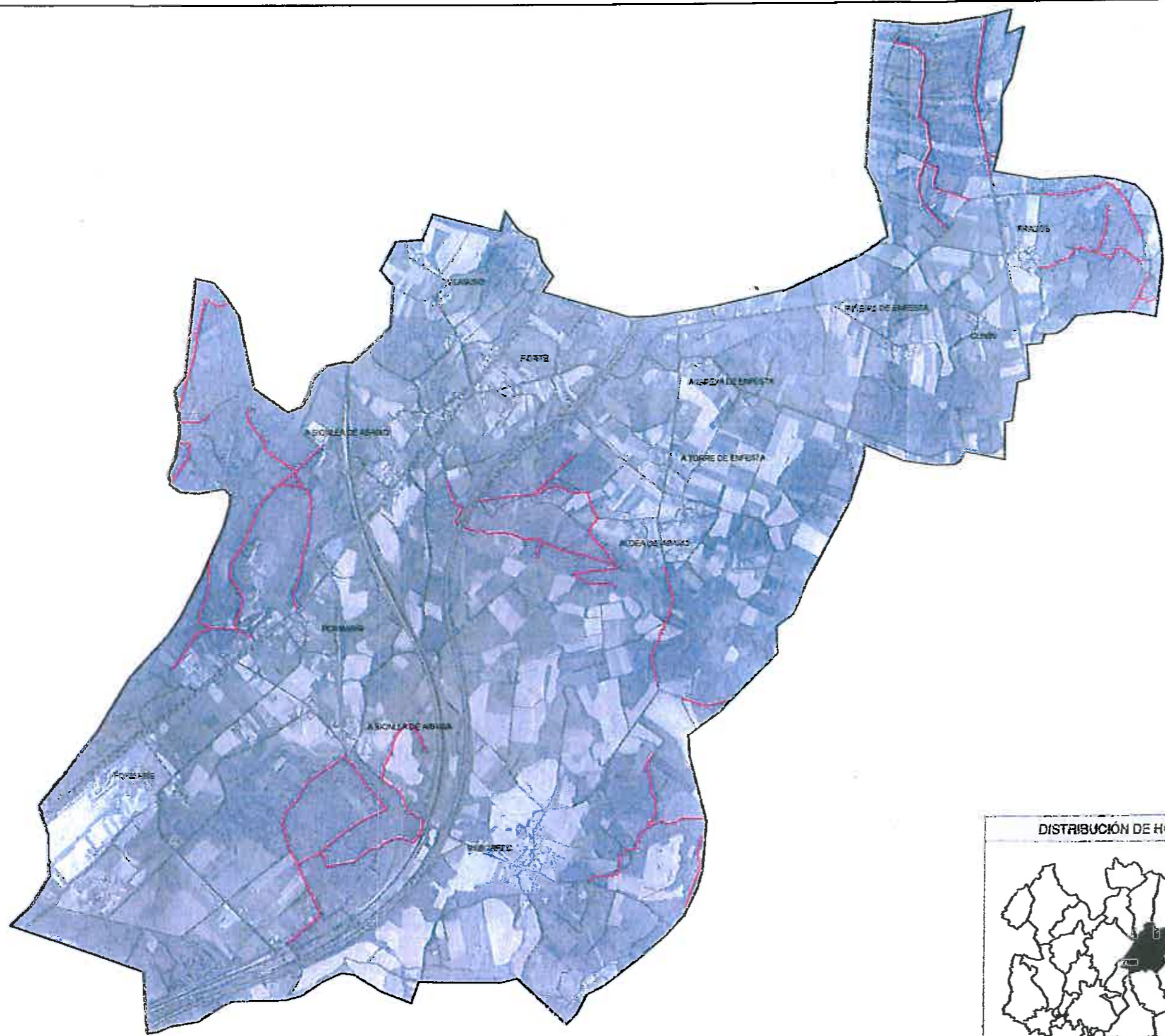
200514-P1

Nº DE PLANO

16

ESCALAS

1/25.000



DISTRIBUCIÓN DE HOJAS

LEYENDA

— ACTUACIONES

TÉCNICOS

AUTOR DO PROXECTO :

Arquitecto Municipal : Tomás Rivas Llavero

DEBUXADO

Maio de 2014

Victor

PROXECTO DE :

BREVENCIÓN DE INCENDIOS MEDIANTE
 REALIZACIÓN DE TRATAMIENTOS
 PREVENTIVOS EN VÍAS, CAMIÑOS E
 OUTRAS SUPERFICIES FORESTAIS EN
 SANTIAGO DE COMPOSTELA

DATA

Maio de 2014

DATA MODIFICACIONES

PLANO

A ENFESTA (SAN CRISTOVO)

Nº. EXPEDIENTE

200514-P1

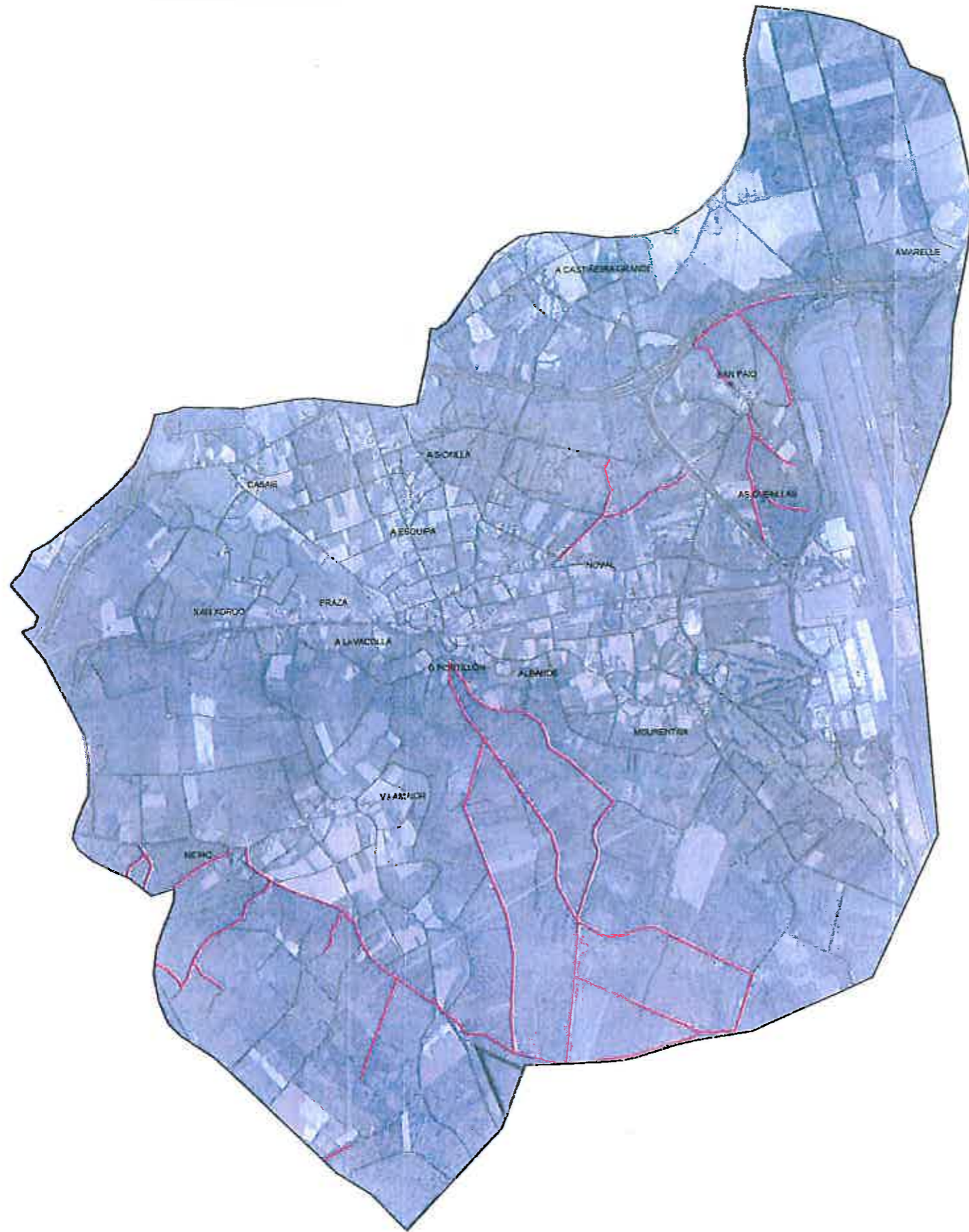
Nº DE PLANO

17

ESCALAS

1/25.000

SERVICIO DE OBRAS E PROXECTOS - CONCELLO DE SANTIAGO
 Pza. Camilo Díaz Valiño s/n Edificio Estación Autobuses - Tfno: 981542422 - Fax: 981542423



TÉCNICOS

AUTOR DO PROXECTO :

Arquitecto Municipal : Tomas Rivas Llaveró

DEBUXADO

Maio de 2014

PROXECTO DE :

PREVENCIÓN DE INCENDIOS MEDIANTE REALIZACIÓN DE TRATAMIENTOS PREVENTIVOS EN VÍAS, CAMIÑOS E OUTRAS SUPERFICIES FORESTAIS EN SANTIAGO DE COMPOSTELA

DATA

Maio de 2014

DATA MODIFICACIONES

PLANO

SABUGUEIRA (SAN PAIO)

Nº. EXPEDIENTE

200514-P1

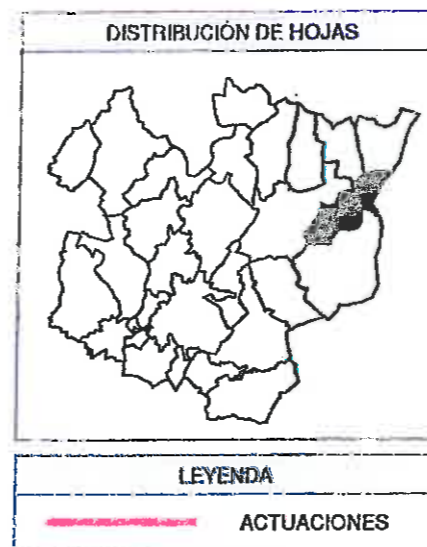
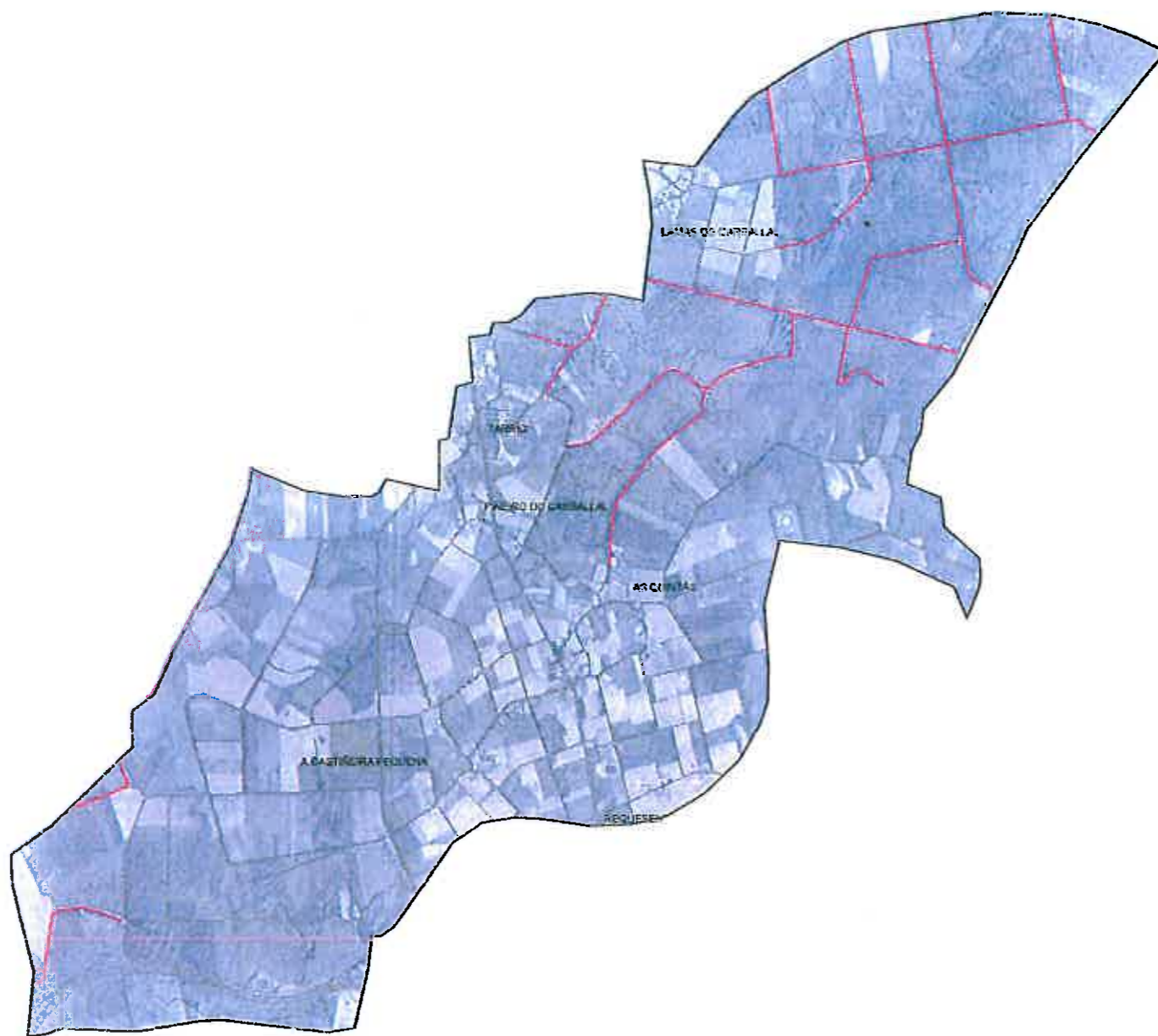
Nº DE PLANO

18

ESCALAS

1/25.000

SERVICIO DE OBRAS E PROXECTOS - CONCELLO DE SANTIAGO
 Pza. Camilo Díaz Valiño s/nº Edificio Estación Autobuses - Tfno: 981542422 - Fax: 981542423



TÉCNICOS

AUTOR DO PROXECTO E

[Signature]
 Arquitecto Municipal : Tomas Rivas Llaverro

DEBUXADO

Maio de 2014

[Signature]

PROXECTO DE :

PREVENCIÓN DE INCENDIOS MEDIANTE
 REALIZACIÓN DE TRATAMENTOS
 PREVENTIVOS EN VÍAS, CAMIÑOS E
 OUTRAS SUPERFICIES FORESTAIS EN
 SANTIAGO DE COMPOSTELA

DATA

Maio de 2014

DATA MODIFICACIONES

PLANO

O CARBALLAL (SAN XULIÁN)

Nº. EXPEDIENTE

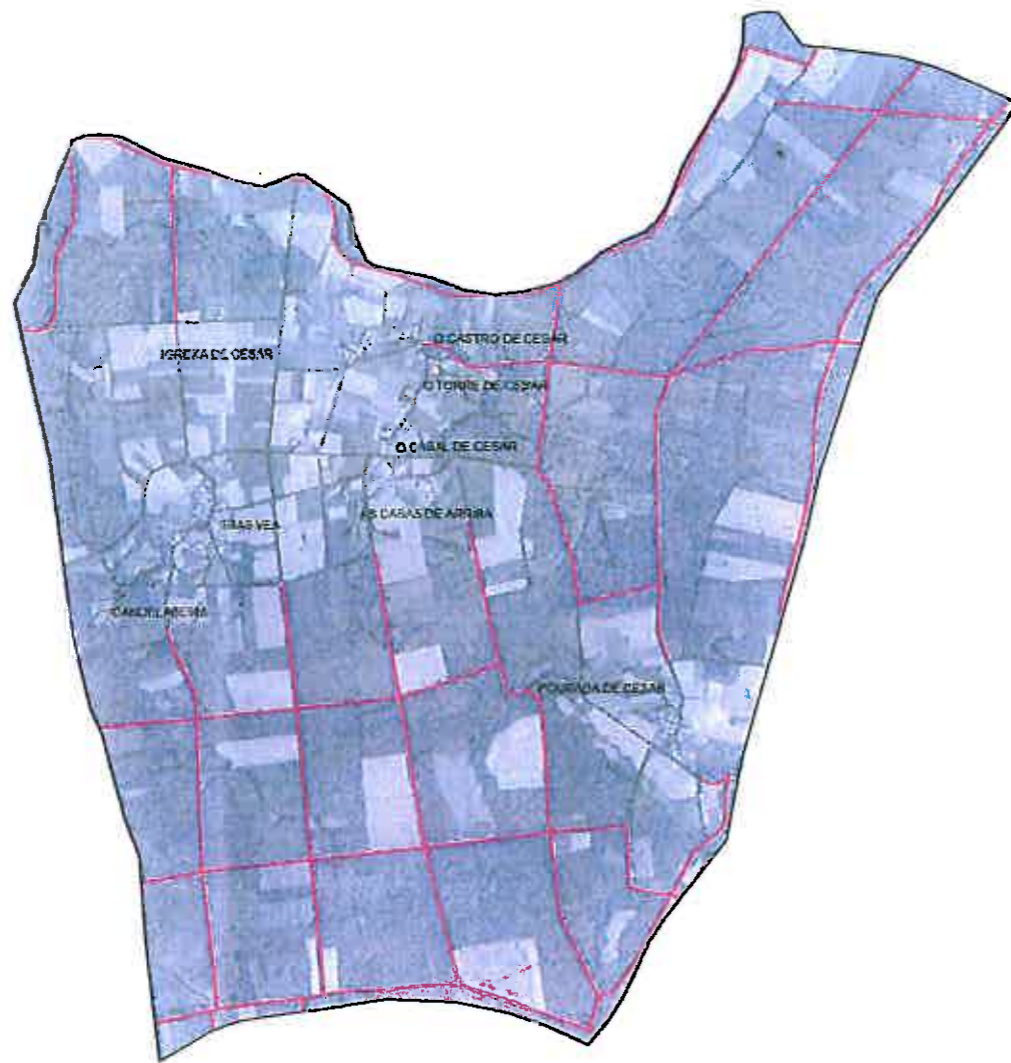
200514-P1

Nº DE PLANO

19

ESCALAS

1/25.000



TÉCNICOS

AUTOR DO PROXECTO :

[Handwritten Signature]
 Arquitecto Municipal : Tomas Rivas Llavero

DEBUXADO

Maio de 2014

[Handwritten Signature]

PROXECTO DE :

PREVENCIÓN DE INCENDIOS MEDIANTE
 REALIZACIÓN DE TRATAMENTOS
 PREVENTIVOS EN VÍAS, CAMIÑOS E
 OUTRAS SUPERFICIES FORESTAIS EN
 SANTIAGO DE COMPOSTELA

DATA

Maio de 2014

DATA MODIFICACIONES

PLANO

CESAR (SANTA MARÍA)

Nº. EXPEDIENTE

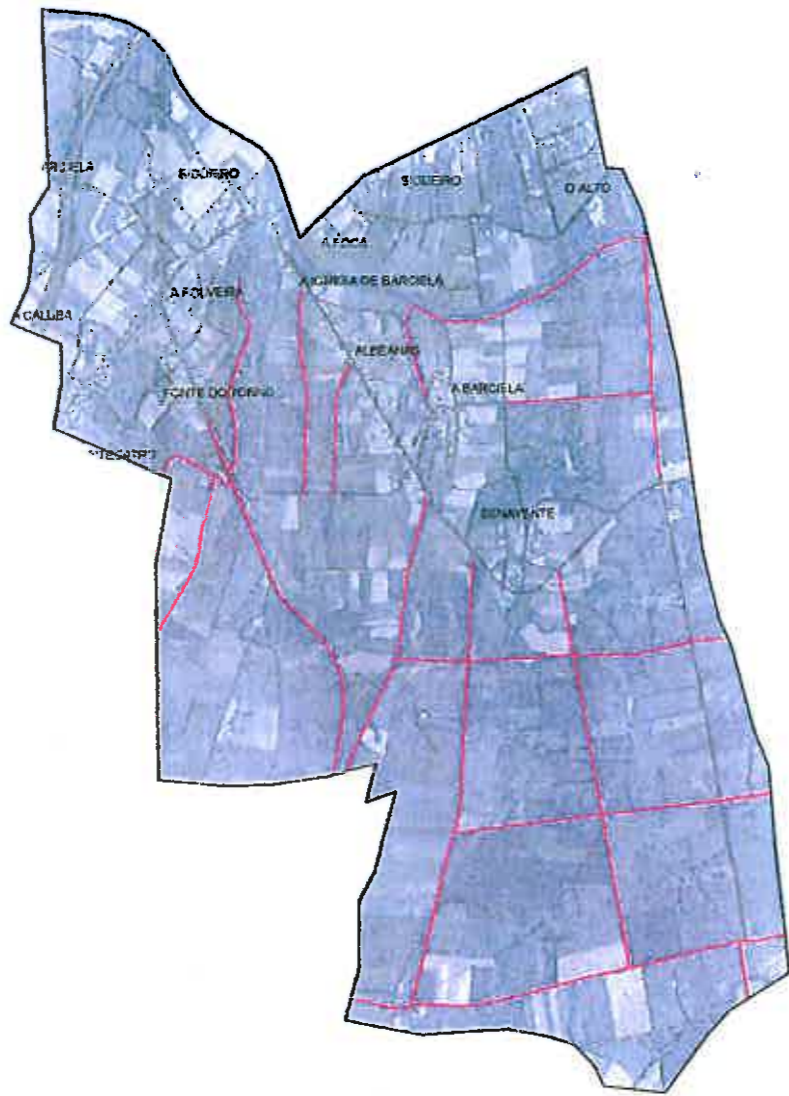
200514-P1

Nº DE PLANO

20

ESCALAS

1/25.000



TECNICOS

AUTOR DO PROXECTO :

Arquitecto Municipal : Tomas Rivas Llaveró

DEBUXADO

Maio de 2014

Victoria

PROXECTO DE :

PREVENCIÓN DE INCENDIOS MEDIANTE
REALIZACIÓN DE TRATAMIENTOS
PREVENTIVOS EN VÍAS, CAMIÑOS E
OUTRAS SUPERFICIES FORESTAIS EN
SANTIAGO DE COMPOSTELA

DATA

Maio de 2014

DATA MODIFICACIONES

PLANO

A BARCIELA (SANTO ANDRÉ)

Nº. EXPEDIENTE

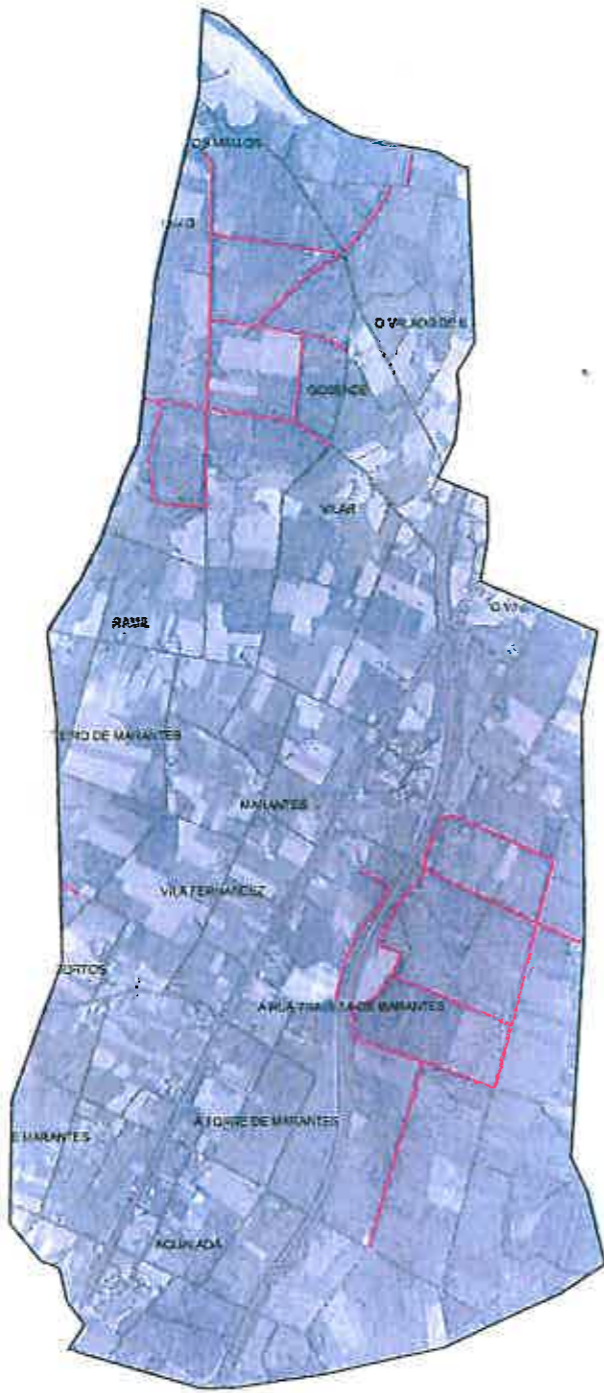
200514-P1

Nº DE PLANO

21

ESCALAS

1/25.000



DISTRIBUCIÓN DE HOJAS

LEYENDA

ACTUACIONES

TÉCNICOS

AUTOR DO PROXECTO:

Arquitecto Municipal : Tomas Rivas Llaveró

DEBUXADO

Maio de 2014

PROXECTO DE :

PREVENCIÓN DE INCENDIOS MEDIANTE
REALIZACIÓN DE TRATAMIENTOS
PREVENTIVOS EN VÍAS, CAMIÑOS E
OUTRAS SUPERFICIES FORESTAIS EN
SANTIAGO DE COMPOSTELA

DATA

Maio de 2014

DATA MODIFICACIONES

PLANO

MARANTES (SAN VICENTE)

Nº. EXPEDIENTE

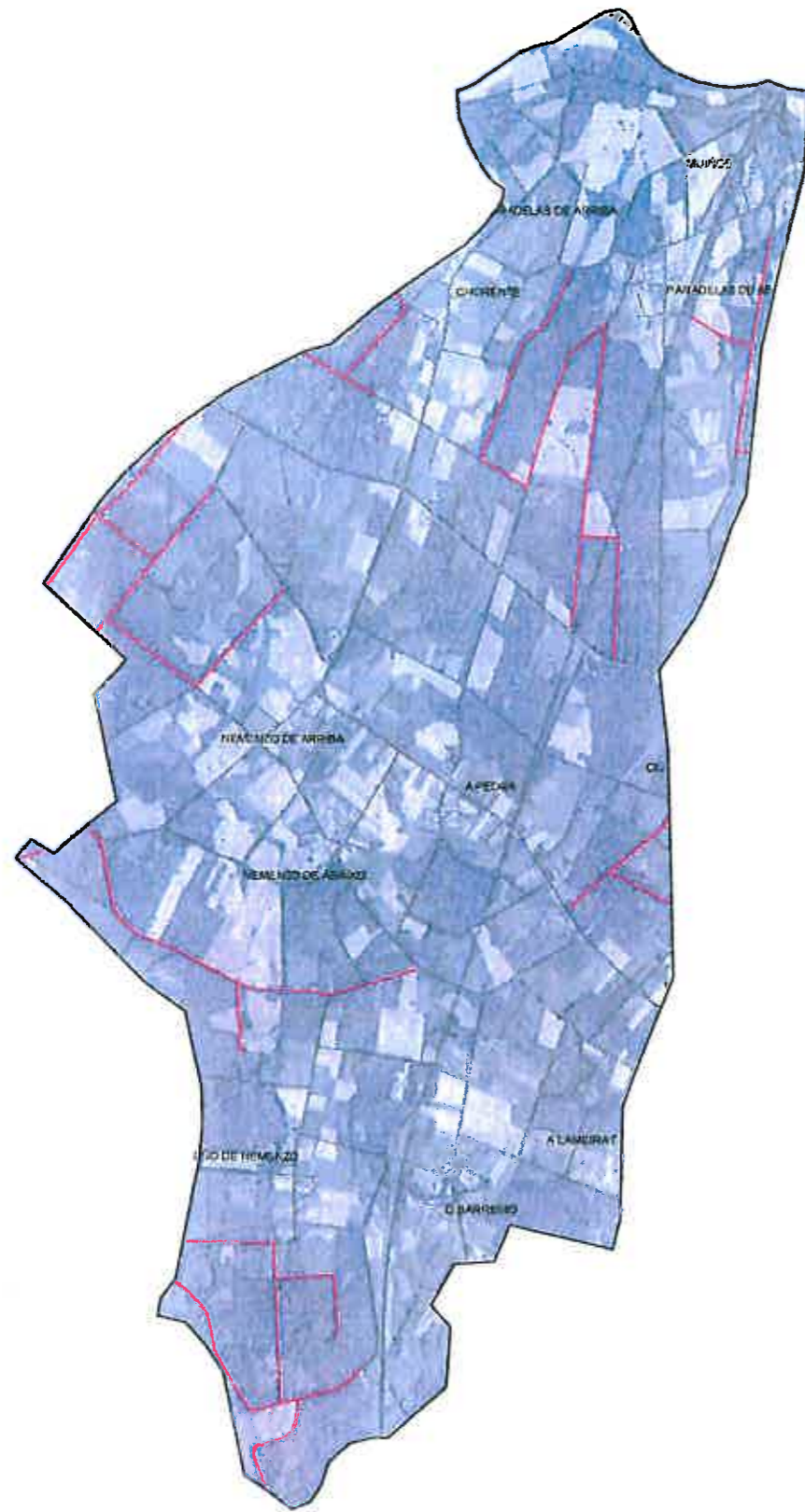
200514-P1

Nº DE PLANO

22


ESCALAS

1/25.000



TÉCNICOS

AUTOR DO PROXECTO:


 Arquitecto Municipal : Tomas Rivas Llavero

DEBUXADO

Maio de 2014



PROXECTO DE :

PREVENCIÓN DE INCENDIOS MEDIANTE
 REALIZACIÓN DE TRATAMENTOS
 PREVENTIVOS EN VÍAS, CAMIÑOS E
 OUTRAS SUPERFICIES FORESTAIS EN
 SANTIAGO DE COMPOSTELA

DATA

Maio de 2014

DATA MODIFICACIONES

PLANO

NEMENZO (SANTA CRISTINA)

Nº. EXPEDIENTE

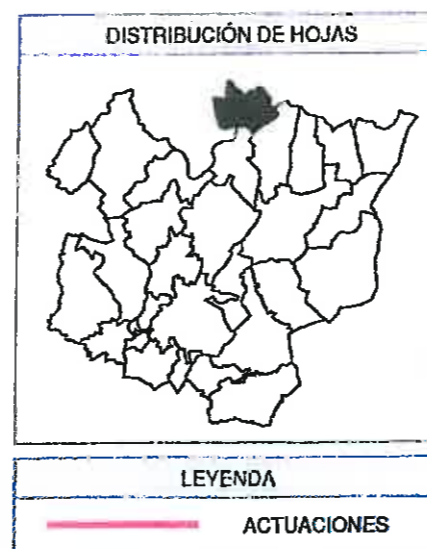
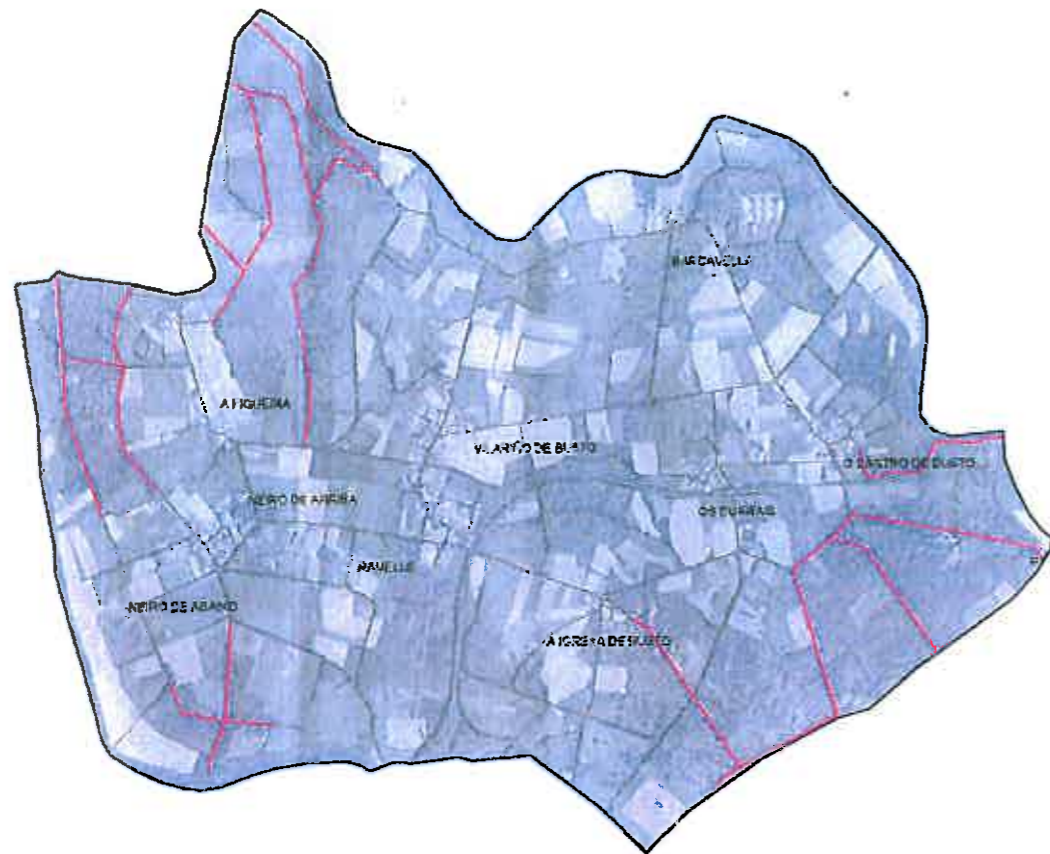
200514-P1

Nº DE PLANO

23

ESCALAS

1/25.000



TÉCNICOS

AUTOR DO PROXECTO :

[Signature]
Arquitecto Municipal : Tomas Rivas Llaveró

DEBUXADO

Maio de 2014

[Signature]

PROXECTO DE :

PREVENCIÓN DE INCENDIOS MEDIANTE
REALIZACIÓN DE TRATAMIENTOS
PREVENTIVOS EN VÍAS, CAMIÑOS E
OUTRAS SUPERFICIES FORESTAIS EN
SANTIAGO DE COMPOSTELA

DATA

Maio de 2014

DATA MODIFICACIONES

PLANO

BUSTO (SAN PEDRO)

Nº. EXPEDIENTE

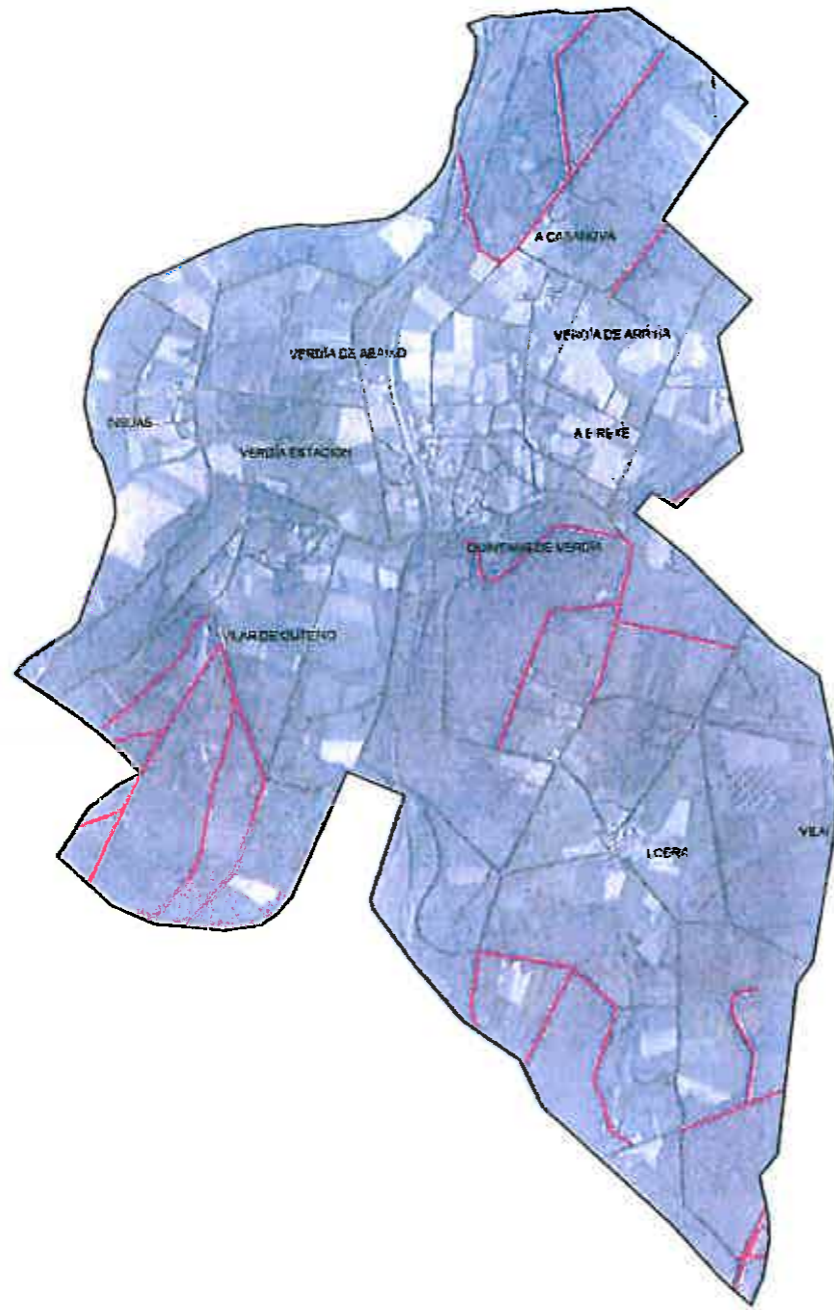
200514-P1

Nº DE PLANO

24

ESCALAS

1/25.000



DISTRIBUCIÓN DE HOJAS

LEYENDA

ACTUACIONES

TÉCNICOS

AUTOR DO PROXECTO :

Arquitecto Municipal : Tomas Rivas Llavero

DEBUXADO

Maio de 2014

PROXECTO DE :

PREVENCIÓN DE INCENDIOS MEDIANTE REALIZACIÓN DE TRATAMENTOS PREVENTIVOS EN VÍAS, CAMIÑOS E OUTRAS SUPERFICIES FORESTAIS EN SANTIAGO DE COMPOSTELA

DATA

Maio de 2014

DATA MODIFICACIONES

PLANO

VERDÍA (SANTA MARIÑA)

Nº. EXPEDIENTE

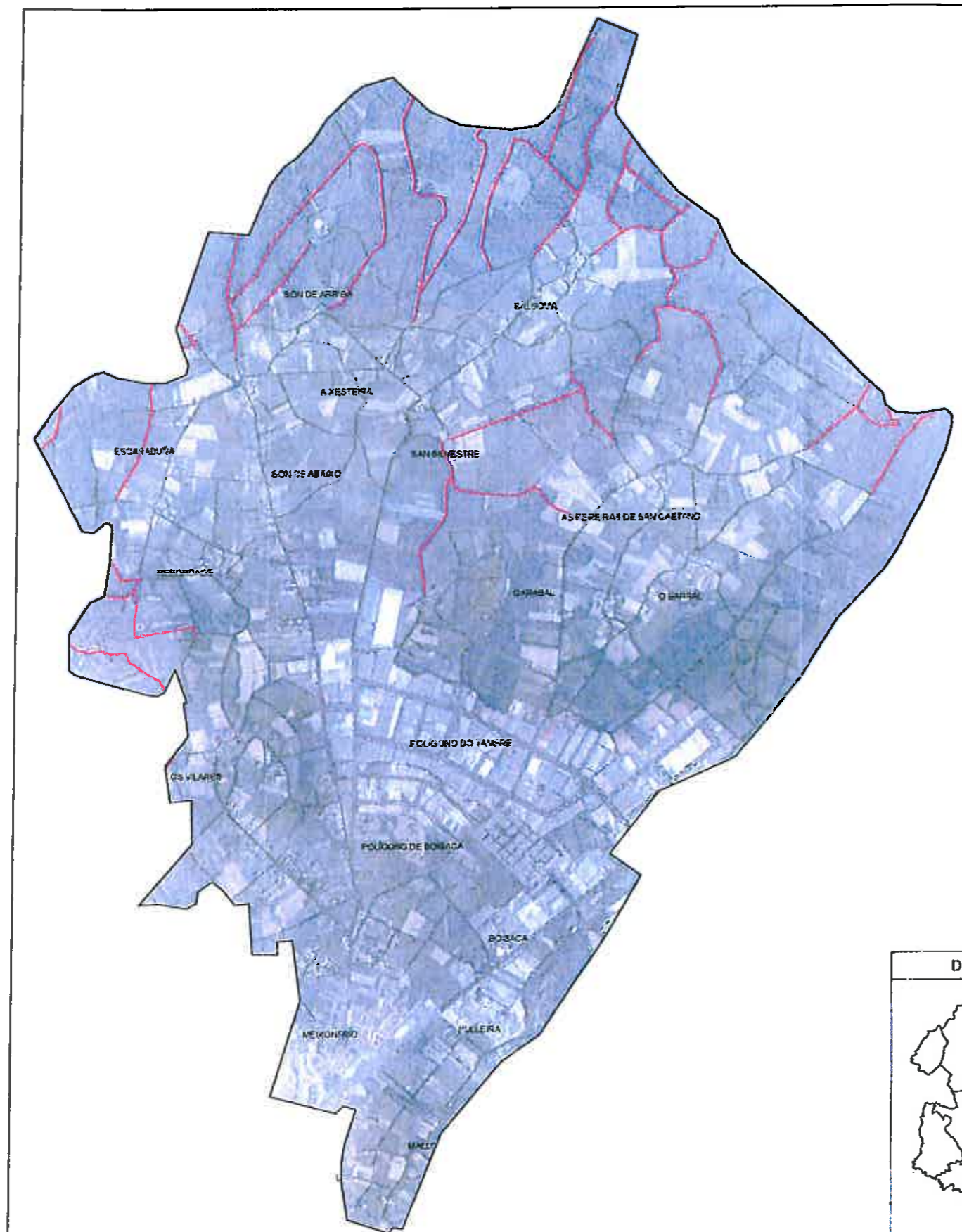
200514-P1

Nº DE PLANO

25

ESCALAS

1/25.000




DISTRIBUCIÓN DE HOJAS

LEYENDA

— ACTUACIONES

TÉCNICOS


AUTOR DO PROXECTO :



Arquitecto Municipal : Tomas Rivas Llavero

DEBUXADO

Maio de 2014



PROXECTO DE :

PREVENCIÓN DE INCENDIOS MEDIANTE REALIZACIÓN DE TRATAMENTOS PREVENTIVOS EN VÍAS, CAMIÑOS E OUTRAS SUPERFICIES FORESTAIS EN SANTIAGO DE COMPOSTELA

DATA

Maio de 2014

DATA MODIFICACIONES

PLANO

SAN CAETANO (SANTIAGO)

Nº. EXPEDIENTE

200514-P1

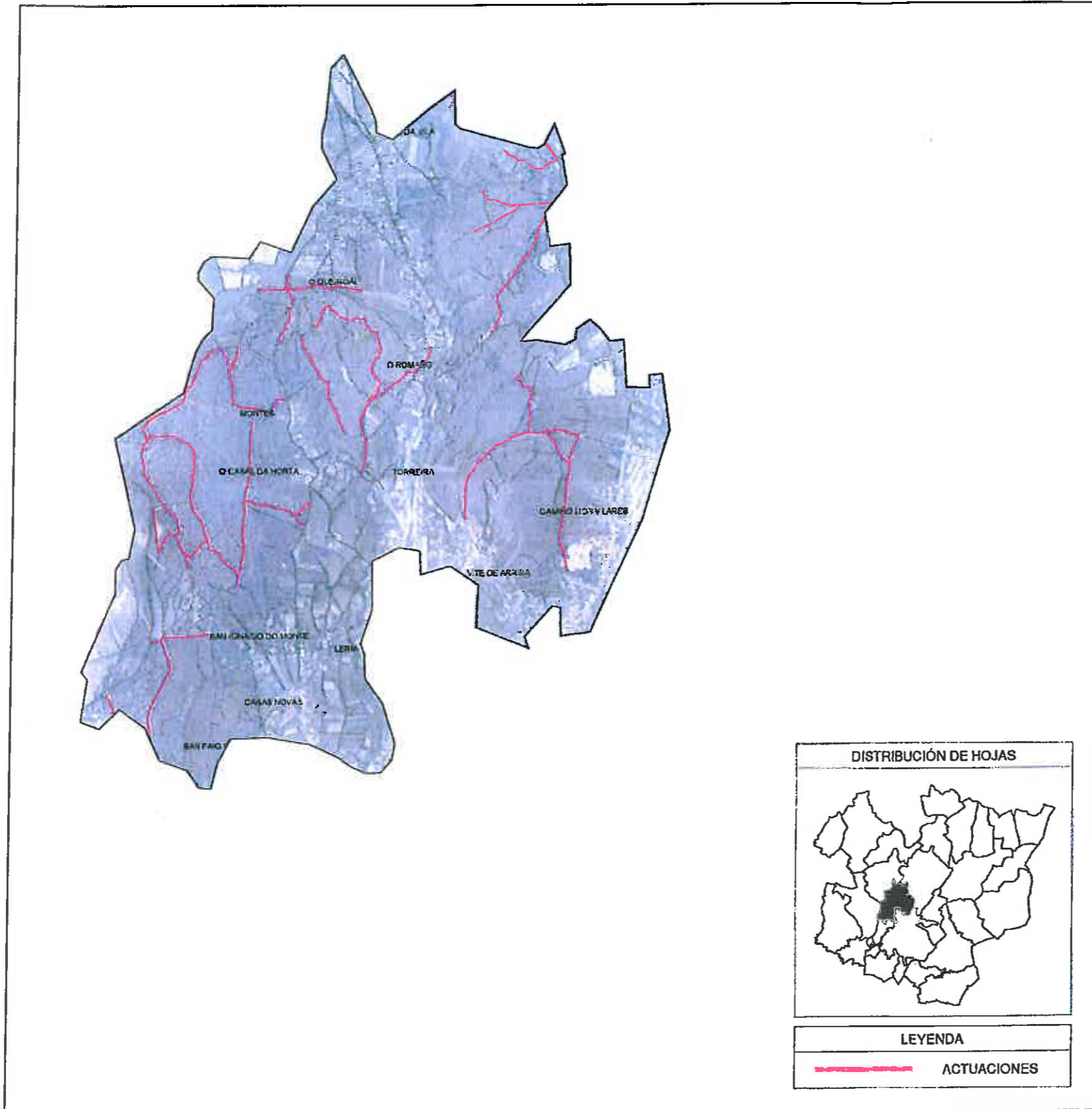
Nº DE PLANO

26

ESCALAS

1/25.000

SERVICIO DE OBRAS E PROXECTOS - CONCELLO DE SANTIAGO
 Pza. Camilo Díaz Valiño s/nº Edificio Estación Autobuses - Tfno: 981542422 - Fax: 981542423



TÉCNICOS

AUTOR DO PROXECTO :

[Signature]
Arquitecto Municipal : Tomas Rivas Llaverro

DEBUXADO

Maio de 2014

[Signature]

PROXECTO DE :

PREVENCIÓN DE INCENDIOS MEDIANTE
REALIZACIÓN DE TRATAMENTOS
PREVENTIVOS EN VÍAS, CAMIÑOS E
OUTRAS SUPERFICIES FORESTAIS EN
SANTIAGO DE COMPOSTELA

DATA

Maio de 2014

DATA MODIFICACIONES

PLANO

VISTA ALEGRE (SAN XOAN)

Nº. EXPEDIENTE

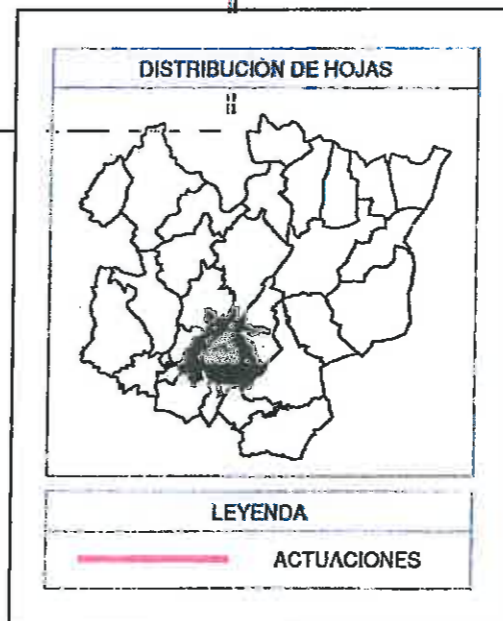
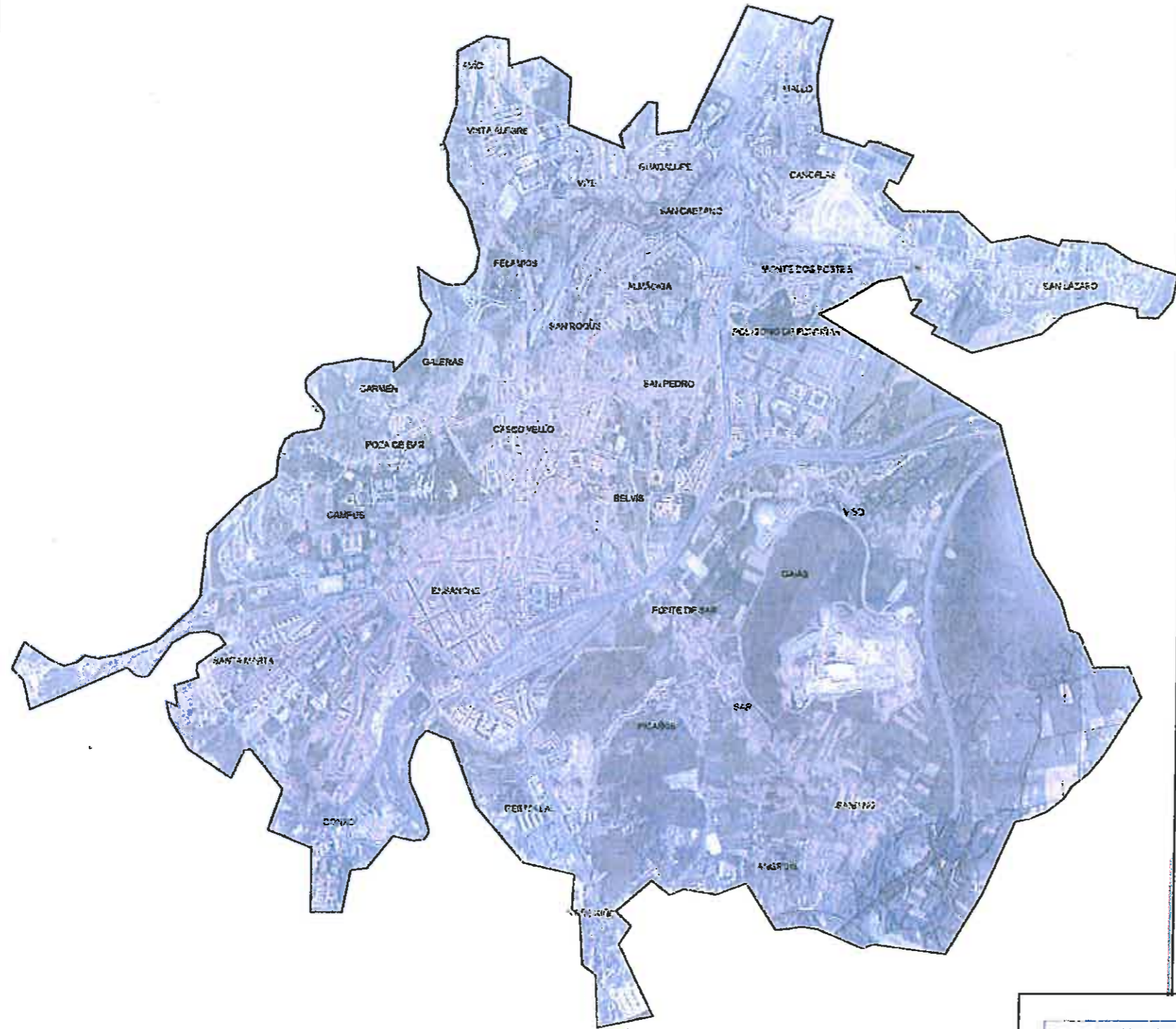
200514-P1

Nº DE PLANO

27

ESCALAS

1/25.000



TÉCNICOS

AUTOR DO PROXECTO :

Arquitecto Municipal : *Tomas Rivas Llaveró*

DEBUXADO

Maio de 2014

Victoria

PROXECTO DE :

PREVENCIÓN DE INCENDIOS MEDIANTE REALIZACIÓN DE TRATAMIENTOS PREVENTIVOS EN VÍAS, CAMIÑOS E OUTRAS SUPERFICIES FORESTAIS EN SANTIAGO DE COMPOSTELA

DATA

Maio de 2014

DATA MODIFICACIONES

PLANO

SANTIAGO DE COMPOSTELA

Nº. EXPEDIENTE

200514-P1

Nº DE PLANO

28

ESCALAS

1/25.000