

<i>Dependencia</i> CON.- Negociado de Contratación de Obras e Servicios 54.- PLOBA		
<i>Documento</i>	<i>Expediente</i>	<i>Fecha</i>

Asunto
Servizo de xestión da Escola Municipal de Música - Prego
Prescriciones Téctni

PREGO DE PRESCRICIÓN TÉCNICAS PARA A CONTRATACIÓN DA XESTIÓN DO SERVIZO DE ESCOLA MUNICIPAL DE MÚSICA DE SANTIAGO DE COMPOSTELA (EMM)

1. OBXECTO

O obxecto do presente Prego é a contratación da xestión, mediante concurso aberto, da Escola Municipal de Música do Concello de Santiago de Compostela de titularidade municipal. Foi creada ao abeiro do disposto na Orde da Consellería de Educación e Ordenación Universitaria de 11 de marzo de 1993, pola que se regulan as condicións de creación e funcionamento das escolas de música e danza da Comunidade Autónoma de Galicia. A Escola Municipal de Música consta no Rexistro de escolas de música de Galicia, de conformidade coa Orde de 4 de febreiro de 2007.

A Escola Municipal de Música de Santiago de Compostela xurde pola necesidade social e a demanda de estudos musicais de orientación amateur e profesional da cidade. Foi inaugurada no ano 2003, coa finalidade de formar na práctica musical a afeccionados de calquera idade, sen prexuízo da súa orientación a estudos profesionais, naqueles casos que teñan vocación e actitude. O Centro depende do Departamento de Educación do Concello de Santiago de Compostela.

2. PARÁMETROS DO SERVIZO

As ensinanzas musicais que se impartan na EMM adaptaranse ao disposto na normativa vixente (Lei Orgánica 2/2006 de Educación e Orde de 11 de marzo de 1993). Así mesmo é de aplicación a circular 12/2006 pola que se establece as titulacións que deberá posuír o profesorado que imparte docencia nas escolas de música e danza da Comunidade Autónoma de Galicia.

Funcionará de acordo cos seguintes parámetros:

Ubicación

A sede da EMM está no inmovible de titularidade municipal sito na rúa Betanzos número 55 (15704). Inclúense os correspondentes planos (Anexo II).

Calendario e horario de funcionamento do centro educativo

O funcionamento da Escola municipal de Música será por curso escolar, iniciárase o curso no mes de setembro e o rematará no mes de xuño, segundo o calendario escolar que anualmente aproba a Consellería de Educación, co seguinte horario:

De luns a venres

- Mañá: 11:00 a 14:00 horas
- Tarde: 16:00 a 22:00 horas

<i>Dependencia</i> CON.- Negociado de Contratación de Obras e Servicios 54.- PLOBA		
<i>Documento</i>	<i>Expediente</i>	<i>Fecha</i>

Para o desenvolvemento das diferentes tarefas administrativas e daquelas que o Departamento de Educación lle encomende, a Escola Municipal de Música estará en funcionamento no mes de xullo, en horario de mañá, de 10 a 14 horas. Non obstante este horario poderá verse modificado en función da programación prevista pola Escola para este período.

Especialidades mínimas que se ofrecerán

Acordeón, percusión, baixo eléctrico, clarinete, contrabaixo, danza, frauta traveseira, gaita, guitarra, guitarra eléctrica, piano, saxofón, trompa, trompeta, trombón, bombardino, viola, violín e violonchelo.

O número de profesores/as axustarase a estes parámetros e ás especialidades que se impartan. A efectos de organización, as diferentes especialidades agruparanse en departamentos musicais, como por exemplo: Música clásica, Música tradicional, Danza, Música e Movemento.

Nº de alumnos/as mínimo: 360

3. MATERIAS A IMPARTIR

As ensinanzas musicais abranguerán, como oferta básica, os ámbitos de actuación que se indican de seguido:

- Música e movemento
- Práctica instrumental
- Formación musical complementaria á práctica instrumental.
- Actividades de conxunto
- Outras actividades

Os licitadores deberán ofrecer como mínimo en cada materia os seguintes grupos e número de prazas.

a) Música e movemento

- Iniciación (*Música e movemento*)

Como mínimo, 1 grupo semanal, de 90 minutos de duración, cun máximo de 12 alumnos/as, con idades comprendidas entre os 3 e 5 anos.

- Formación Básica (*Iniciación ao Linguaxe Musical*)

Como mínimo, 1 grupo semanal de 120 minutos de duración, cun máximo de 15 alumnos/as, con idades comprendidas entre os 6 e 7 anos.

<i>Dependencia</i> CON.- Negociado de Contratación de Obras e Servicios 54.- PLOBA		
<i>Documento</i>	<i>Expediente</i>	<i>Fecha</i>

b) Práctica instrumental

Instrumento individual. Nivel I. 30 minutos semanais

Instrumento individual. Nivel II. 45 minutos semanais

- c) **Práctica de Danza.** Como mínimo, 1 grupo semanal de 120 minutos de duración, cun máximo de 12 alumnos/as.

A oferta de formación e práctica, poderá cambiar e/ou ser ampliada, para atender a demanda da poboación. A oferta abranguerá como mínimo as especialidades citadas no punto 2.

Na súa proposta, os concursantes poderán ofrecer outros instrumentos e previsións futuras.

d) Formación musical complementaria á práctica instrumental.

Ofreceranse materias e actividades complementarias como:

- Linguaxe musical. 60 minutos semanais cun máximo de 25 alumnos por grupo e curso.

e) Actividades instrumentais de conxunto

Ofrecerase como mínimo:

- A posibilidade de facer música en grupos de diferentes tamaños para instrumentos de corda, vento, percusión ou a mestura deles, como agrupacións de diferentes estilos e formacións.
- A duración da actividade será, como mínimo, de 60 minutos semanais.

f) Outras actividades

Ofreceranse outras actividades como cursos monográficos e obradoiros para o alumnado da escola, nos que tamén poderán participar persoas non matriculadas.

4. PROXECTO EDUCATIVO

As ofertas conterán, obrigatoriamente, un proxecto educativo para a Escola, no que se contemple o proxecto curricular e as normas de funcionamento que se propoñen, así como unha proposta de programación anual.

<i>Dependencia</i> CON.- Negociado de Contratación de Obras e Servicios 54.- PLOBA		
<i>Documento</i>	<i>Expediente</i>	<i>Fecha</i>

5. MODALIDADES DE MATRÍCULA

Ofreceranse as seguintes modalidades de matrícula ao alumnado, consonte á Ordenanza de prezos públicos aprobada polo Pleno da corporación de Santiago de Compostela.

- **Música e movemento**
 - o Nivel I 90 minutos /semana
 - o Nivel II 120 minutos/semana
- **Nivel I: Práctica instrumental**
 - o Individual 30 minutos / semana
 - o Formación Musical Complementaria 60 minutos / semana
 - o Actividades de Conxunto 60 minutos / semana
- **Nivel II: Práctica instrumental**
 - o Individual 45 minutos / semana
 - o Formación Musical Complementaria 60 minutos / semana
 - o Actividades de Conxunto entre 60 e 90 minutos / semana
- **Práctica de Danza.** 120 minutos/semana
- **Cursos monográficos**
- **Obradoiros**
- **Masterclass**

6. RECURSOS PERSOAIS E MATERIAIS

a) PERSOAL AFECTO AO SERVIZO

A empresa adxudataria deberá dispoñer en todo momento de persoal suficiente para a prestación do servizo.

Considerando que a Escola Municipal de Música atenderá, como mínimo, as especialidades instrumentais que se recollen no apartado 2, contará como mínimo co seguinte cadro de persoal: 19 profesores/as, 1 conserxe e 1 administrativo/a, tendo o profesorado unha carga docente variable. Dúas persoas do profesorado exercerán, unha como Director/a e outra como Xefe/a de estudos.

O persoal docente contratado polo adxudicatario do servizo, deberá estar en posesión, como mínimo, da titulación correspondente ao grado medio de música ou titulación equivalente para as especialidades nas que exista unha titulación específica.

<i>Dependencia</i> CON.- Negociado de Contratación de Obras e Servicios 54.- PLOBA		
<i>Documento</i>	<i>Expediente</i>	<i>Fecha</i>

A empresa adxudicataria deberá poñer puntualmente en coñecemento do Departamento de Educación do Concello de Santiago e cando se lle requira, as variacións que experimente o persoal afecto ao servizo.

A contratación do profesorado necesario, por parte da empresa adxudicataria, deberá realizarse de conformidade co Convenio Colectivo Estatal para as empresas de ensino privado sostidas total ou parcialmente con fondos públicos. A empresa adxudicataria realizará os procesos de selección do persoal novo que se adscriba ao servizo. No proceso selectivo esixirá aos aspirantes a presentación do currículo así como os diplomas oficiais e certificados que acrediten que cumpren, nese momento, os requisitos mínimos de titulación esixidos neste Prego.

O persoal docente afecto ao servizo disporá de instrumento musical propio para o desenvolvemento das clases que imparta.

En ningún caso, as relacións laborais que se establezan suporán dependencia directa do persoal afecto ao servizo respecto do Concello de Santiago.

A empresa adxudicataria asumirá a súa responsabilidade civil e a do seu persoal adscrito ao contrato; tamén os seguros de accidentes en contía suficiente para garantir a cobertura dos danos por sinistro do edificio e das eventuais indemnizacións aos/ás usuarios/as a través das pólizas de seguro que precise e cuxa cobertura alcance calquera contingencia ou eventualidade que se produza durante o período de vixencia do contrato.

A empresa adxudicataria realizará o proceso de matrícula e de admisión das materias a impartir, que serán cobradas polo adxudicatario, de acordo coas instrucións emanadas do Departamento de Educación do Concello de Santiago.

Competencias do Director/a.

- Representar academicamente á Escola Municipal de Música.
- Cumprir e facer cumprir as leis e demais disposicións vixentes.
- Exercer o control de todo o persoal adscrito á Escola.
- Dirixir e coordinar todas as actividades da Escola, sen prexuízo das competencias que correspondan aos distintos órganos do mesmo e de acordo coas directrices emanadas do concello de Santiago.
- Xestionar os medios materiais da Escola.
- Convocar e presidir os actos e actividades académicas.
- Velar polo mantemento do material do Centro en todos os seus aspectos.
- Promover e impulsar as relacións da Escola coas institucións de seu contorno e facilitar a axeitada coordinación con outros servizos formativos da zona de acordo co estipulado polo Departamento Municipal de Educación.
- Facilitar a información que se lle requira polas administracións correspondentes, sobre calquera aspecto referente á Escola.
- Elaborar xunto ao Xefe de Estudos, o Proxecto Educativo e a Programación Xeral Anual da Escola, de acordo coas propostas formuladas polo Claustro, que serán remitidos ao Departamento de Educación do concello de Santiago.
- Elevar ao concello de Santiago e ás autoridades competentes a Memoria Anual sobre as actividades e situación xeral da Escola.

<i>Dependencia</i> CON.- Negociado de Contratación de Obras e Servicios 54.- PLOBA		
<i>Documento</i>	<i>Expediente</i>	<i>Fecha</i>

- Favorecer a convivencia do alumnado na Escola e garantir o procedemento para impor as correccións que correspondan, de acordo coas disposicións vixentes, co Regulamento de Réxime Interno e cos criterios fixados polo concello de Santiago.
- Propor, ao Servizo municipal de Educación, as contratacións de obras, servizos e subministracións, se procede.

Competencias do Xefe/a de Estudos

Será un docente da Escola que actuará tamén como secretario/a para a elaboración das actas das reunións do Centro convocado polo director/a ou polo Claustro de profesorado.

As súas funcións serán:

- Ter actualizado o inventario do Centro, de acordo coas instrucións recibidas ao respecto polo Departamento de Educación do concello de Santiago.
- Elaborar seguindo as directrices do Director/a cantos documentos e publicacións deban ser expostos no taloleiro de anuncios ou entregados ao concello.
- Atender semanalmente os problemas e peticións do profesorado, do alumnado e das familias do Centro.
- Colaboración na organización de actividades e difusión musical organizadas pola área de Educación do Concello.
- Participar xunto coa Dirección na elaboración de todos os proxectos relativos á Escola, e en todos aqueles para os que sexa requirido.
- Velar polo mantemento e bo uso do material da Escola en todos os seus aspectos.
- Calquera outra función que lle poida encomendar a Dirección dentro de seu ámbito de competencia e polo concello de Santiago.
- Coordinar e velar pola correcta execución das actividades de carácter académico, do profesorado, do alumnado, en relación coa programación xeral do Centro.
- Supervisar a adecuación das aulas, espazos, instalacións, material, equipamento, ...
- Velar polo cumprimento dos Criterios de Avaliación fixada polo PEC.
- Coordinar e elaborar coa Dirección, a execución da Programación Anual, a Memoria Anual, así como en toda colaboración relativa a proxectos docentes que se lle requiran.

b) EQUIPAMENTO E RECURSOS MATERIAIS

b.1. O Concello proporcionará as instalacións necesarias do inmovble, que se especifica na cláusula 1ª do presente Prego, habilitadas para o correcto funcionamento do servizo, contando coas seguintes aulas e espazos distribuídos na Planta baixa e na Planta 1ª do inmovble e no edificio anexo:

Edificio Principal:

Planta Baixa (superficie en m²)

Dependencia		
CON.- Negociado de Contratación de Obras e Servicios		
54.- PLOBA		
Documento	Expediente	Fecha

Conserxería (5,83)
 Aula (39,78)
 Aula (51,64)
 Aula (54,84)
 Aula (53,43)
 Aula (51,64)
 Dirección (19,35)
 Secretaría (14,84)
 Administración (26,42)
 Aseos masculinos (13,07)
 Aseos femininos (14,84)
 Aseos adaptados (3,09)

Planta 1ª (superficie en m²)

Aula (44,57)
 Aula (50,11)
 Cabina (21,96)
 Cabina (20,94)
 Cabina (21,20)
 Cabina (14,51)
 Cabina (12,11)
 Cabina (16,19)
 Cabina (15,50)
 Cabina (13,46)
 Cabina (15,59)
 Cabina (15,59)
 Cabina (13,81)
 Cabina (13,81)
 Almacén (3,87)
 Aseos masculinos (13,10)
 Aseos femininos (13,80)
 Aseos adaptados (3,24)

<i>Dependencia</i> CON.- Negociado de Contratación de Obras e Servicios 54.- PLOBA		
<i>Documento</i>	<i>Expediente</i>	<i>Fecha</i>

Espazos comúns:

Salón de actos (compartido co CEIP Apóstolo Santiago).

Edificio anexo:

Espazo habilitado (89 m²) en planta baixa para ensaios das agrupacións (banda, orquestra e coros) e outras actividades que se necesiten.

b.2. Correrán por conta do Concello os gastos do inmovible que se detallan a continuación:

- Obras de reforma, ampliación, mellora, adaptación, adecuación ou reforzo do inmovible.
- Obras de reparación necesarias para arranxar un dano producido no inmovible por causas fortuítas ou accidentais, cando afecten fundamentalmente á estrutura ou ao funcionamento do servizo.
- Obras de conservación para arranxar o deterioro do inmovible polo seu uso natural.

b.3. Así mesmo, o Departamento de Educación do Concello de Santiago achegará a dotación instrumental, de partituras e de mobiliario para o desenvolvemento do servizo, que será reintegrado ao Concello en bo estado de uso ao finalizar o contrato. (Achégase anexo). Se para o cumprimento do establecido no correspondente plan educativo se precisa de novo material instrumental, a súa adquisición correspóndelle á empresa adxudicataria. O concello de Santiago poderá achegar, se o considera, outro equipamento, mobiliario e material durante a vixencia do contrato, a maiores do recollido no anexo.

b.4. O contratista responderá do bo uso das instalacións e dos instrumentos cedidos polo Concello, correspondendo á empresa adxudicataria:

- Os gastos de mantemento da dotación instrumental así como a reposición de elementos funxibles para o equipamento musical tales como: cordas, boquillas, baquetas, parches, etc.
- Os gastos de reparacións menores de todo tipo e mantementos ordinarios de pequena entidade.
- Os gastos correntes de auga, luz, calefacción, teléfono, ADSL, así como os de prestación do servizo de limpeza.
- Gastos referentes á seguridade xeral do centro (alarmas de roubo, antiincendio, conexión á central receptora, extintores....).
- O adxudicatario deberá dispoñer e manter en funcionamento, á súa costa económica, un servizo de atención telefónica que estará atendido, alomenos, no horario de apertura do centro.



<i>Dependencia</i> CON.- Negociado de Contratación de Obras e Servicios 54.- PLOBA		
<i>Documento</i>	<i>Expediente</i>	<i>Fecha</i>

Sello o Certificación Mecánica

Polas especiais características do inmobile onde se ubica a Escola Municipal de Música do Concello de Santiago de Compostela, que se comparte co CEIP Apóstolo Santiago, e en base aos cálculos de consumos efectuados nos últimos anos de funcionamento da escola, o custe anual dos gastos correntes de auga, luz, calefacción, teléfono, ADSL, estableceranse por acordo da Xunta de Goberno Local, logo dos informes dos distintos servizos municipais.

7. En todo caso, a empresa adxudicataria deberá asumir aqueles gastos non imputados neste Prego ao Concello de Santiago.

Santiago de Compostela a 15 de maio de 2013.

Asdo.: Xosé M. Rodríguez-Abella Gómez

Xefe de Sección do Departamento de Educación

<i>Dependencia</i> CON.- Negociado de Contratación de Obras e Servicios 54.- PLOBA		
<i>Documento</i>	<i>Expediente</i>	<i>Fecha</i>

ANEXO I
PARTITURAS

LINGUAXE MUSICAL

"TEORÍA DE LA MÚSICA VOL I Y II. DIONISIO DE PEDRO

PIANO

MÉTODOS DE ESTUDIOS

- "ESTUDIOS DE CZERNY OP. 299" CUADERNO I.
- "ESTUDIOS DE CZERNY OP. 636"
- "ESTUDIOS DE CRAMER" CUADERNO I
- "ESTUDIOS DE BURGMÜLLER" OP. 100
- "ESTUDIOS DE BERTINI" OP 100 E OP 32

MÚSICA BARROCA

- "INVENCIONES Y SINFONÍAS" DE J.S.BACH.
- "PEQUEÑOS PRELUDIOS Y FUGAS" DE J.S.BACH.
- "ÁLBUM DE ANA MAGDALENA BACH" DE J.S.BACH.
- "CLAVE BIEN TEMPERADO" DE J.S.BACH VOL I Y II

CLASICISMO

- "SONATINAS" DE CLEMENTI OP.36 OP.37 Y OP.33.
- "SONATINAS" DE DUSSEK.
- "SONATINAS DE DIABELLI" OP. 15..
- "SONATINAS" DE BEETHOVEN.
- "SONATINAS VIENESAS" DE MOZART.

ROMANTICISMO

- "ÁLBUM PARA LA JUVENTUD OP.68 " DE R.SCHUMANN.
- "ÁLBUM PARA LA JUVENTUD OP.39" DE P. I. TCHAIKOWSKY..

NACIONALISMO ESPAÑOL

- "CUENTOS DE LA JUVENTUD OP.1" DE E. GRANADOS
- "SEIS PEQUEÑOS VALSES OP 25" DE I. ALBÉNIZ.

VIOLÍN/VIOLA

- TÉCNICA DE LAS ESCALAS Y ARPEGIOS FLESH

SAXOFÓN

- "MÉTHODE DE SAXOPHONE" VOL 1 E 2 DE C.DELANGLE ET C.BOIS.
EDIT. H.LEMOINE.
- "APRENDE A TOCAR EL SAXOFÓN" EDIT. MUNDIMUSICA S.L

CLARINETE

- "20 PETIT DUOS" BERR GÉRARD BILLAUDOT
- "5 PIECES FOR CLARINET ALONE" W. O. SMITH UNIVERSAL EDITION
- "SONATINA" FOR CLARINET & PIANO BARTÓK EMB
- "ELEGIE" BUSONI BREITKOPF & HARTEL

<i>Dependencia</i> CON.- Negociado de Contratación de Obras e Servicios 54.- PLOBA		
<i>Documento</i>	<i>Expediente</i>	<i>Fecha</i>

-“CONCERTINO” BUSONI BREITKOPF & HARTEL

-“BERCEUSE OP. 16” FAURÉ LEDUC EDITIONS MUSICALES

-“FIVE BAGATELLES” FINZI BOOSEY & HAWKES

-“FOUR SHORT PIECES” FERGUSON BOOSEY & HAWKES

-“CONCERTO” FOR 2 CLARINETS TELEMANN MUSICA RARA

-“FIRST AND SECOND SUITE” GRAUPNER SCHOTT & CO.

-“CONTRASTS” BARTÓK BOOSEY & HAWKES

-“QUARTET IN C MINOR OP. 4” FOR CLARINET, VIOLIN, VIOLA AND CELLO CRUSELL KNEUSSLIN
VIOLONCELLO

-BEETHOVEN, L. V.: SONATAS Nº 1 Y 2. G. HENLE. MUNICH, 1971.

FRAUTA

-17 EJERCICIOS DIARIOS P. TAFFANEL & PH. GAUBERT. ED. LEDUC
REPERTORIO ORQUESTAL

DE LAS SERIES STRINGS TOGETHER DE BOOSEY AND HAWKES

NELSON, SHEILA, TUNES FOR MY STRING ORCHESTRA , BOOSEY AND HAWKES

— MORE TUNES FOR MY STRING ORCHESTRA, BOOSEY AND HAWKES.

—QUARTET CLUB 1 E 2, BOOSEY AND HAWKES.

-----CHRISTMAS TUNES FOR MY STRING ORCHESTRA

TONY OSBORNE. TRAVELS IN STYLE

HUWS JONES, E: FUNKY, MONKEY AD FRIENDS

-DE LAS SERIES SIMPLY 4 STRINGS DE BOOSEY AND HAWKES

K. AND H COLLEDGE : A CELTIC SUITE

AN AMERICAN SUITE

A FRENCH SUITE

-DE LAS SERIES STRINGSETS HAY VARIAS, CON VARIOS NIVELES:

-NIVEL FÁCIL:

11 25

<i>Dependencia</i> CON.- Negociado de Contratación de Obras e Servicios 54.- PLOBA		
<i>Documento</i>	<i>Expediente</i>	<i>Fecha</i>

HUWS JONES, E: CHRISTMAS ROUND THE WORLD. STRINGSETS(S&P),057156822X. ED.FABER MUSIC

BATTLES AND BRAWLS. ED FABERMUSIC(SC&PARTS),0571512461

PAT LEGG,LET'S DANCE

L ET'S DANCE AGAIN. .(S&P),0571511775

-NIVEL INTERMEDO

SUITE Nº 1 FROM CATS

HUWS JONES, E.VIOLINISTS OF THE PIETA. STRINGSETS(S&P),0571511864

PAMELA WEDWOOD, JAZZING ABOUT SUITE. STRINGSETS.(S&P)(ED. FABER MUSIC)

TONY OSBORNE SUITE AND LIGHT. STRINGSETS:(S&P),0571512488.(ED.FABER MUSIC)

SUITE Nº 1 Y Nº 2 FROM CATS , ANDREW LLOYD WEBER

- DAS SERIES LEGGIERO DE EDITIO MUSICA BUDAPEST

BARTOK: TEN PIECES FROM THE SERIES "FOR CHILDREN"

CORELLI, ARCANGELO: CONCERTI GROSSI OP 6(SCORE AND PARTS)

<i>Dependencia</i> CON.- Negociado de Contratación de Obras e Servicios 54.- PLOBA		
<i>Documento</i>	<i>Expediente</i>	<i>Fecha</i>

INSTRUMENTAL

DEPARTAMENTO DE CORDA FRICCIONADA	UNIDADES
VIOLÍN, CON ARCO, ESTUCHE Y RESINA 1/8 PALATINO	1
VIOLÍN, CON ARCO, ESTUCHE Y RESINA 4/4 PALATINO	1
VIOLONCELLO, CON ARCO FUNDA Y RESINA 1/2 PALATINO	1
CONTRABAJO, CON ARCO, FUNDA Y RESINA 1/4 PALATINO	1
VIOLÍN E ARCO ¾ STRADELLA	1
VIOLÍN E ARCO ½ STRADELLA	1
VIOLA E ARCO 15 CM GENIAL VIOLINS	1

DEPARTAMENTO DE INSTRUMENTOS POLIFÓNICOS	UNIDADES
ACORDEÓN DE BOTÓNS PIGINI KIRKILL	1
PIANO VERTICAL WENDL & LUNG 122	1
PIANO MEDIA-COLA WENDL & LUNG 178	1
PIANO MEDIA COLA YOUNG CHANG	1
TECLADO PORTATIL YAMAHA	2
PIANO DIGITAL KAWAI	1
GUITARRA ESPAÑOLA.ALHAMBRA	1
GUITARRA ELÉCTRICA. WASHBURN	1
PIANO PARED YAMAHA	1

DEPARTAMENTO DE VENTO MADEIRA	UNIDADES
SAXOFÓN CON ESTUCHE Y ACCESORIOS DE LIMPEZA BARÍTONO GOLD 50L	1
SAXOFÓN CON ESTUCHE Y ACCESORIOS DE LIMPEZA SOPRANO YAMAHA YSS475	1
FLAUTA TRAVESERA CON ESTUCHE Y ACCESORIOS DE LIMPEZA DO, PLATEADA, PLATOS ABIERTOS PEARL 505	1
BOQUILLA CLARINETE VANDOREN B40	1

<i>Dependencia</i> CON.- Negociado de Contratación de Obras e Servicios 54.- PLOBA		
<i>Documento</i>	<i>Expediente</i>	<i>Fecha</i>

SAXOFÓN ALTO YAMAHA	1
SAXOFÓN TENOR	1
CLARINETE	

DEPARTAMENTO DE VENTO METAL	UNIDADES
TROMPA CON ESTUCHE Y ACCESORIOS DE LIMPEZA DOBLE SIB/FA, CAMPANA FIJA PAXMAN ACADEMY	1
TROMBÓN CON ESTUCHE Y ACCESORIOS DE LIMPEZA TUBERÍA ANCHA, SIB/FA YAMAHA YSL448	1
BOMBARDINO CON ESTUCHE Y ACCESORIOS DE LIMPEZA TUB. ESTRERCHA 4 P LATEADO YAMAHA YEP321S	1
TROMPETA	1

PERCUSIÓN	UNIDADES
TIMBAL 29" FIBRA PEDAL EAGLE ORCHESTRA FIBRA 29"	1
TIMBAL 26" FIBRA PEDAL EAGLE ORCHESTRA FIBRA 26"	1
CASTAÑUELAS CON MANGO FRANK EPSTEIN 6G	1
TRIÁNGULO ACERO GROVER TRB-6"	1
TRIÁNGULO ACERO GROVER TRB-9"	1
PANDEIRETA GROVER T2-SILVER/BRONZE 10"	1
VIBRA SLAP LP LP209 DE LUXE	1
SHÉKERE LP LP483	1
SHAKER LP LP462 DONADO	1
SHAKEN LP LP440 SHAKE-IT	1
MARACAS LP LP389	1
MARACAS LP LP281	1
GUIRO LP LP243	1
GUIRO LP LP305	1
CABASA LP LP234B	1
CLAVES TRADICIONAL LP LP261	1
PLATOS SUSPENDIDOS CRASH-RIDE 20" STAGG SH	1

Dependencia CON.- Negociado de Contratación de Obras e Servicios 54.- PLOBA		
Documento	Expediente	Fecha

PLATOS SUSPENDIDOS HIT HATS 14" STAGG SH	1
LIRA CON ESTUCHE YAMAHA YG1210	1
VIBRÁFONO PLATEADO YAMAHA YV2700CEE	1
BATERIA DE ARCE SILVER 6 PIEZAS CON HERRAJES 10"-12"-14" YAMAHA GIG MAKER	1
MAZAS DE BOMBO (UN PAR) TOM GAUGER TG02	1
SURDO RMV 20 ALUMINIUN PSA6520	1
SOPORTE PLATOS GIBRALTAR 5609	1
PLATOS SUSPENDIDOS 16" STAGG SH CHINA SERIES	3
PLATOS SUSPENDIDOS SPLASH-12" STAGG SH	1
CLAVES AFRICANAS LP LP212R	1
JAM BLOCK LP LP1207 ROJO	1
PAILAS LP LP MATADOR CROMADO M257	1
CENCERROS LP LPES-11	1
CAIXON FLAMENCO SCHLAYWORK CP604 FINE LINE MOCCA	1
SILBATO LP LPA229	1
AGOGÓ LP LP23IB	1
AGOGÓ LP LP23IA	1
TALKING DRUM LP LP751	1
PLATOS SUSPENDIDOS CRASH-16" E 14" STAGG SH	1
BATERÍA COMPLETA MAPEX	1
MARIMBA DE LÁMINA ESTREITA 3 OITAVAS	1
BOMBO CON SOPORTE	1
TUMBADORAS DE 10"/11" HEADLINER	2
BONGOS DE PEL	2
5 TEMPLE BLOCKS CON SOPORTE. SUPER SON	

ACCESORIOS	UNIDADES
LECTOR DE CD CON MP3 PHILLIPS EZ-1834	6
PROYECTOR VGA 2000:1 1050X1400 EPSON EB-S62	1
ATRILES BANDEJA LISA STAGG MUS-C5TP	40

Dependencia CON.- Negociado de Contratación de Obras e Servizos 54.- PLOBA		
Documento	Expediente	Fecha

METRONOMO KORG MA30	12
METRÓNOMO CON AFINADOR KORG TM 40	3

MATERIAL PARA MÚSICA MODERNA	UNIDADES
MESA DE SONIDO BEHRINGER FENYX 1222 FX	1
AMPLIFICADOR DE GUITARRA ROLAND M-CUBE	2
ALTAVOZ ACTIVO BI-AMPLIFICADO 180+60 W - PROCESADO TAPCO THUMP TH-15A	2
MICRÓFONO DE VOZ SHURE SM58 LC	1
PIÉ DE MICROFONO PROEL RSM180	1
AMPLIFICADOR DE BAJO ROLAND M-CUBE BASS	1
SOPORTE DE PANTALLA CARLSBRO AC-1025	2
AMPLIFICADOR KUSTON DUAL 35 DFX	1

MOBILIARIO

VESTÍBULO MOBILIARIO	
SILLAS DE MADEIRA	20
BANCOS	2
MESA PEQUENA CENTRO	1
OUTROS	
VITRINA DE CRISTAL CON CHAVE	2
TABOLEIRO DE ANUNCIOS	1
EXPOSITOR DE METAL	1
PAPELEIRAS DE PLÁSTICO RÍXIDO NEGRO	2
PAPELEIRA DE PLÁSTICO RÍXIDO AZUL	1
PARAGÜEIRO DE METAL	1
RELOXO DE PAREDE	1
MOQUETA	1
SALÓN DE ACTOS	
FILAS DE BANCOS CON 5 ASENTOS	20
SILLAS DE METAL GRIS	80
CONSERXERÍA MOBILILARIO	
MOSTRADOR	1
MOBLE DE 2 PORTAS	1
SILLA TAPIZADA	1
MESA	1
SILLA XITATORIA	1
CAIXONERA DE 3 CAIXONS	1

<i>Dependencia</i>		
CON.- Negociado de Contratación de Obras e Servicios 54.- PLOBA		
<i>Documento</i>	<i>Expediente</i>	<i>Fecha</i>

EQUIPAMENTO AUDIVISUAL	
RADIO CD PHILIPS	1
OUTROS	
PAPELEIRA DE PLÁSTICO RIXIDO NEGRA	1
DESPACHO ADMINISTRACIÓN	
MOBILIARIO	
ARQUIVADORES DE CARPETAS COLGANTES	2
ESTANTERÍA CON 2 PORTAS	1
ARMARIO PORTAS CORREDEIRAS	1
MESAS	2
SILLA CON RODAS XIRATORIA	1
SILLA TAPIZADA NEGRA	1
OUTROS	
PERCHEIRO DE PE	1
TABOLEIRO DE CORCHO	1
PAPELEIRA DE PLÁSTICO RIXIDO	1
PAPELEIRA DE METAL	1
DESPACHO DE DIRECCIÓN	
MOBILIARIO	
ARMARIOS DE 2 PORTAS	2
ARMARIO DE 2 PORTAS	1
MESA DE DESPACHO CON ALA	1
SILLON DE DESPACHO XIRATORIO	1
CAIXONEIRA DE 3 CAIXÓNS	1
OUTROS	
CORCHO	1
PAPELEIRA DE METAL GRIS	1
PASILLO PLANTA BAIXA	
MOBILIARIO	
BAÑO SENORA PLANTA BAIXA	
ESPELLOS	3
PAPELEIRAS DE PLÁSTICO BLANCO CON PEDAL Y TAPA	2
ESCOBILLEROS	3
PORTAROLLOS	4
DISPENSADORES DE PAPEL	2
DISPENSADOR DE XABÓN	1
BAÑO CABALEIROS PLANTA BAIXA	
DISPENSADOR DE XABÓN	1
DISPENSADOR DE PAPEL	1
PORTAROLLOS COMPLETOS	3
PORTAROLLOS SEN ENGANCHE	1
ESCOBILLERO	1
ESPELLOS	2
PAPELEIRA DE PLÁSTICO BRANCO CON TAPA E PEDAL	1
BAÑO MINUSVALIDOS PLANTA BAIXA	
BARRAS DE ADAPTACIÓN MINUSVÁLIDOS	1
PORTAROLLOS	1
PUPITRE	1

Dependencia CON.- Negociado de Contratación de Obras e Servicios 54.- PLOBA		
Documento	Expediente	Fecha

ESCOBILLERO	1
ESPELLO	1
PAPELEIRA DE PLÁSTICO BLANCO CON TAPA E PEDAL	1
DISPENSADOR DE PAPEL	1
SALA DE PROFESORES	
MOBILIARIO	
MESA DE ORDENADOR	
SOFÁ DE TRES PRAZAS AZUL	1
PUPITRE	1
OUTROS	
TABOLEIRO DE CORCHO	1
PERCHEIRO DE PE	1
PAPELEIRA DE PLÁSTICO RÍXIDO NEGRA	1
OUTROS	
PAPELEIRA PLÁSTICO RÍXIDO	1
BAÑO SEÑORAS PRIMEIRA PLANTA	
PAPELEIRAS DE PLÁSTICO BLANCO CON PEDALA Y TAPA	2
DISPENSADORES DE PAPEL	2
DISPENSADORES DE XABÓN	2
ESCOBILLEROS	4
PORTARROLLOS	4
ESPELLO	3
BAÑO CABALEIROS PRIMEIRA PLANTA	
ESPELLO	1
ESCOBILLEROS	2
PORTARROLLOS	3
PAPELEIRA DE PLÁSTICO RÍXIDO NEGRA	1
DISPENSADOR DE XABÓN	1
DISPENSADOR DE PAPEL	1
BAÑO MINUSVALIDOS	
BARRAS DE ADAPTACIÓN PARA MINUSVÁLIDOS	1
PAPELEIRA BLANCO DE PLÁSTICO CON PEDAL E TAPA	1
ESCOBILLERO	1
DISPENSADOR DE XABÓN	1
DISPENSADOR DE PAPEL	1
PORTARROLLOS	1
ESPELLO	1
BIBLIOTECA	
MOBILIARIO	
ESTANTERÍAS DE 5 PARTELEIRA	2
SILLAS DE METAL GRIS	12
VITRINAS CON CHAVE	2
OUTROS	
PAPELEIRAS DE PLÁSTICO RÍXIDO NEGRAS	2
PERCHEIRO DE PAREDE	1
AULA DE BAIXO E DE CONTRABAIXO	
MOBILIARIO	
ARMARIO DE 2 PORTAS	1
MESA DE PROFESOR	1
SILLA DE MADEIRA DE COLOR HAYA	1

Dependencia CON.- Negociado de Contratación de Obras e Servicios 54.- PLOBA		
Documento	Expediente	Fecha

SILLA TAPIZADA NEGRA	1
OUTROS	
PIZARRA DE ROTULADOR DE 1 CARA DE PAREDE	1
ESPELLO	1
PAPELEIRA DE PLÁSTICO RÍXIDO	1
PERCHEIRO DE PAREDE	1
AUDICIÓN	
EQUIPAMENTO INSTRUMENTAL	
PIANO ELECTRÓNICO. KAWAI	1
EQUIPAMENTO AUDIO/VIDEO	
RADIO CD PHILIPS	1
MOBILIARIO	
ARMARIO 4 PORTAS	1
ARMARIO DE 2 PORTAS CON 2 ESTANTES	1
MESA DE PROFESOR	1
SILLA DE COLORA HAYA	1
SILLA TAPIZADA NEGRA	1
OUTROS	
1 PIZARRA DE ROTULADOR DE 1 CARA DE PAREDE	1
1 ESPELLO	1
1 PAPELEIRA DE PLÁSTICO RÍXIDO	
1 PAPELEIRA DE PLÁSTICO GRIS	
1 PERCHEIRO DE PAREDE	
1 PIZARRA DE ROTULADOR DE 1 CARA DE PAREDE	
SALA ENSAIOS 1	
EQUIPAMENTO INSTRUMENTAL	
MOBILIARIO	
1 ARMARIO DE 2 PORTAS CON 5 BALDAS	1
2 SILLAS TAPIZADAS NEGRAS	2
EQUIPAMENTO AUXILIAR	
OUTROS	
1 PIZARRA DE ROTULADOR DE PAREDE	1
1 PERCHEIRO DE PAREDE	1
1 PEPELEIRA DE METAL	1
1 PAPELEIRA DE PLÁSTICO RÍXIDO NEGRA	1
ESPELLO	
SALA DE ENSAIOS 2	
MOBILIARIO	
ARMARIO DE 4 PORTAS	1
MESA DE PROFESOR	1
OUTROS	
PERCHEIROS DE PAREDE	2
PIZARRA DE ROTULADOR DE UNHA CARA	1
AULA 1 SAXO	
MOBILIARIO	

Dependencia CON.- Negociado de Contratación de Obras e Servicios 54.- PLOBA		
Documento	Expediente	Fecha

ARMARIO DE 2 PORTAS	1
MESA DE PROFESOR	1
OUTROS	
PERCHEIRO DE PAREDE	1
PAPELEIRA DE PLÁSTICO RÍXIDO NEGRO	1
ESPELLO	1
AULA 2 ACORDEÓN	
MOBILIARIO	
ARMARIO DE 2 PORTAS	1
MESA DE PROFESOR	1
EQUIPAMENTO AUXILIAR	
OUTROS	
PAPELEIRA DE PLÁSTICO RÍXIDO NEGRA	1
PERCHEIRO DE PAREDE	1
AULA 3 VIOLÍN E VIOLA	
MOBILIARIO	
MOBLE DE 2 PORTAS	1
MESA PROFESOR	1
OUTROS	
PIZARRA DE ROTULADOR DE UNHA CARA	1
ESPELLO	1
PERCHEIRO DE PAREDE	1
PAPELEIRA DE PLÁSTICO RÍXIDO NEGRA	1
AULA 4 VIOLONCHELO	
EQUIPAMENTO AUXILIAR	
MOBILIARIO	
MESA DE PROFESOR	1
ARMARIO DE 2 PORTAS	1
OUTROS	
PIZARRA DE ROTULADOR DE 1 CARA DE PAREDE	1
ESPELLO	1
PERCHEIRO DE PAREDE	1
PAPELEIRA DE PLÁSTICO RÍXIDO NEGRA	1
AULA 5	
EQUIPAMENTO AUXILIAR	
MOBILIARIO	
OUTROS	
PERCHEIRO DE PAREDE	1
PAPELEIRA DE PLÁSTICO RÍXIDO NEGRO	1
AULA 6 GUITARRA E GUITARRA ELÉCTRICA	
MOBILIARIO	
ARMARIO DE 2 PAROS DUNHA PARTELEIRA	1
MESA DE PROFESOR	
SILLA DE MADEIRA	3
SILLA TAPIZADA NEGRA	1
OUTROS	
PIZARRA DE ROTULADOR DE UNHA CARA DE PAREDE	1

Dependencia CON.- Negociado de Contratación de Obras e Servicios 54.- PLOBA		
Documento	Expediente	Fecha

ESPELLO	1
PAPELEIRA DE PLÁSTICO VERDE	1
PAPELEIRA DE PLÁSTICO RÍXIDO NEGRA	1
PERCHEIRO DE PAREDE	1
AULA 7 FRAUTA	
EQUIPAMENTO INSTRUMENTAL	
TECLADO PORTÁTIL YAMAHA	1
MOBILIARIO	
ARMARIO DE 2 PORTAS	1
MESA DE PROFESOR	1
SILLA DE MADEIRA	1
SILLA TAPIZADA NEGRA	1
OUTROS	
PIZARRA DE ROTULADOR DE UNHA CARA DE PAREDE	1
ESPELLO	1
PERCHEIRO DE PAREDE	1
PAPELEIRA DE PLÁSTICO RÍXIDO NEGRO	1
AULA 8	
EQUIPAMENTO AUXILIAR	
MOBILIARIO	
ARMARIO DE 2 PORTAS	1
MESA DO PROFESOR	1
OUTROS	
PERCHEIRO DE PAREDE	1
PAPELEIRA DE PLÁSTICO RÍXIDO NEGRA	1
AULA 9 PIANO E TROMPETA	
EQUIPAMENTO AUXILIAR	
MOBILIARIO	
ARMARIO DE 2 PORTAS	1
MESA DE PROFESOR	1
OUTROS	
PIZARRA DE ROTULADOR DE UNHA CARA DE PAREDE	1
ESPELLO	1
PERCHEIRO DE PAREDE	1
PAPELEIRA DE PLÁSTICO RÍXIDO NEGRA	1

MEM 1

EQUIPAMENTO INSTRUMENTAL	
METALÓFONO BAIXO	1
METALÓFONOS ALTO	3
METALÓFONOS SOPRANO	2
XILÓFONO BAIXO	1
XILÓFONOS ALTO	3
XILÓFONOS SOPRANO	2
CARRILLÓN CROMÁTICO	1
CARRILLÓNS SOPRANO	2

<i>Dependencia</i> CON.- Negociado de Contratación de Obras e Servicios 54.- PLOBA		
<i>Documento</i>	<i>Expediente</i>	<i>Fecha</i>

PANDEIROS REDONDOS (35 CM)	2
PANDEIRO REDONDO (20 CM)	1
PARES DE CLAVES + 1	2
CASTAÑUELAS CON MANGO(1 TEN O MANGO ROTO)	2
TRIÁNGULO 18 CM	1
TRIÁNGULO 20 CM	1
AUXÓUXERE DE COROA	1
PAR DE CRÓTALOS DOURADOS	1
PARES DE CRÓTALOS PLATEADOS	2
FERREÑA	1
MARACAS	3
CAIXA CHINA	1
PANDERETAS 25 CM	2
PANDERETA 10 CM	1
PANDEIROS CUADRADOS	2
BAQUETAS DE FIELTRO	39
BAQUETAS NORMALES	20
EQUIPAMENTO AUDIO/VIDEO	EQUIPAMENTO AUDIO/VIDEO
MINICADEA CON 2 ALTAVOCES	1

<i>Dependencia</i> CON.- Negociado de Contratación de Obras e Servicios 54.- PLOBA		
<i>Documento</i> CONTI0P2	<i>Expediente</i> CON/124/2009	<i>Fecha</i> 02-06-09 11:08

MeM 2

Equipamento instrumental	Equipamento instrumental
Metalófono Soprano	1
Pandeiro cuadrado	1
Pandeireta (25cm)	1
Maraca	1
Baquetas	3
par de crótalos dourados	1 par
par de claves	1 par
triángulo (18cm)	1
Castañuela con mango	1
Axóucer de coroa	1
Equipamento audio/video	Equipamento audio/video
Minicadea con 2 altavoces e mando a distancia. SONY	1

PLANTA BAIXA

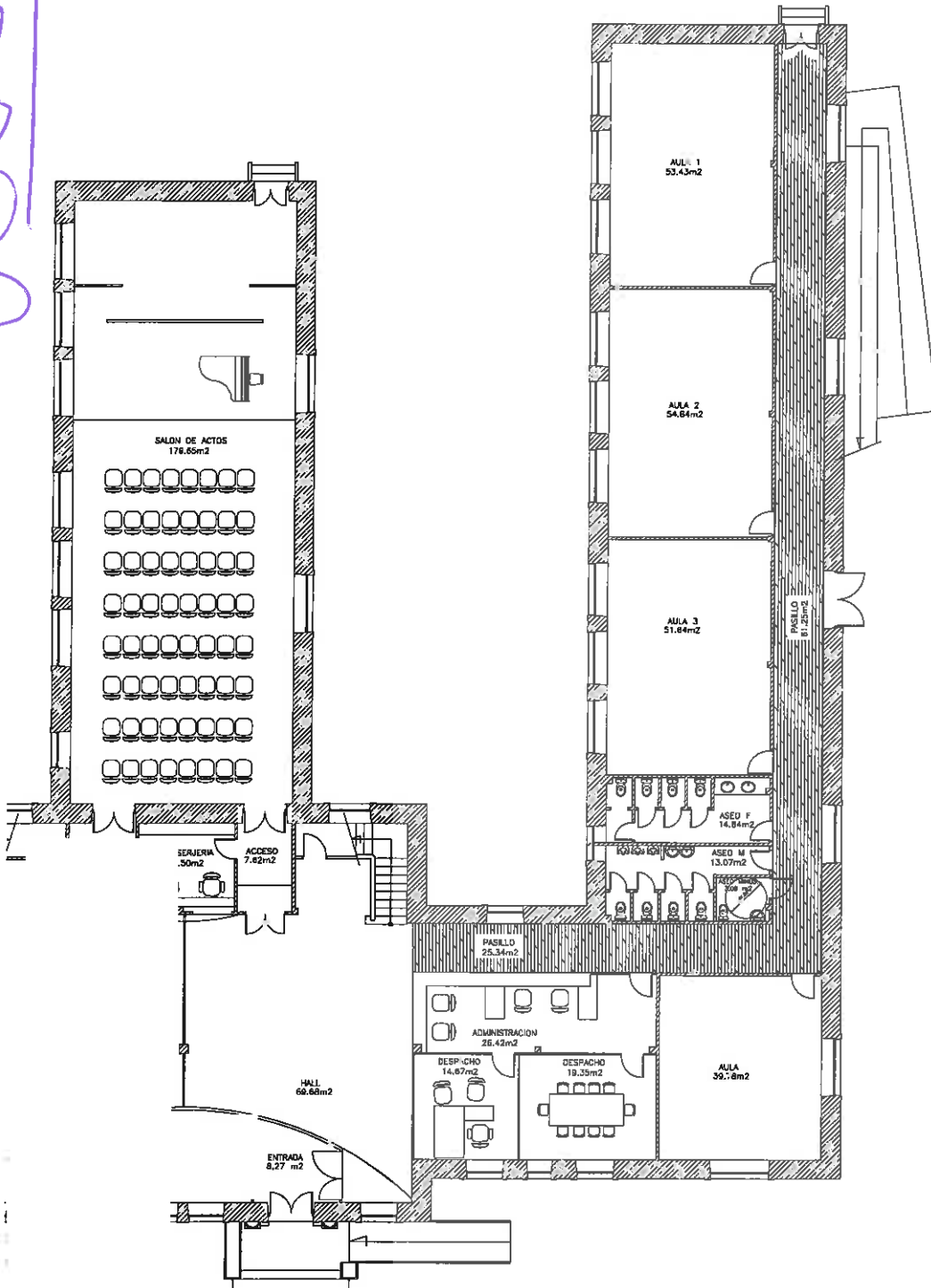
Silla de respaldo medio modelo ALIA de INCLASS. Brazos regulables.	1
Mesa auxiliar de OFITRES, en medidas de 120x60x75 cm de altura. Acabado haya.	1
Vitrina expositora con portas corredeiras de vidro e pechadora de PLANNING, ref. 760-V/NG, en medidas de 100x200 cm. Marco de aluminio con cantoneiras protectoras. Tapizado interior cor negra.	1
ESPAZO INFANTIL MERENDA E LECTURA	
Mesa modular MARGARITA de ESQUITINI. Altura 53 cm.	
Silla infantil. Altura de asento 30 cm.	
AULA CON ESPAZO INFANTIL DE 3 a 5 ANOS	
Panelado de corcho perimetral.	
Estantería para almacenaxe de material de EUROSHELVES, en medidas de 90x43x105 m de altura. Dotado de portas plenas con pechadura. Inclúe 3 estantes metálicos. Teito decorativo de 19 mm. Acabado branco.	
Colgador de roupa con rodas de PLANNING.	
Vinilos decorativos de MYVINILO.	
Mesa modular MARGARITA de ESQUITINI. Altura 53 cm. Acabado fuscia	
Silla infantil. Altura de asento 30 cm. Acabado verde	

<i>Dependencia</i> CON.- Negociado de Contratación de Obras e Servicios 54.- PLOBA		
<i>Documento</i> CONTI0P2	<i>Expediente</i> CON/124/2009	<i>Fecha</i> 02-06-09 11:08

AULA CON ESPAZO INFANTIL DE 5 a 7 ANOS	
Panelado de corcho perimetral.	
Vinilos decorativos de MYVINILO.	
Estantería para almacenaxe de material de OFITRES, en medidas de 90x43x105 m de altura. Dotado de portas plenas con pechadura. Inclúe 3 estantes metálicos. Teito decorativo de 19 mm. Acabado branco.	
Colgador de roupa con rodas.	
Mesa modular MARGARITA de ESQUITINI. Altura 53 cm. Acabado verde	
Silla infantil. Altura de asento 30 cm. Acabado fucsia	
PLANTA ALTA	
SALA DE XUNTAS	
Mesa de xuntas ovalada, en medidas de 360x110x75 cm de altura. Encimeira acabado en color wengue.	
Silla de lectura apilables modelo TOP de INCLASS. Dotadas de monocarcasa fabricada en polipropileno cor negra e estrutura de catro patas en acabado cromado.	
Estantería para almacenaxe de material de OFITRES, en medidas de 90x43x1058 m de altura. Dotado de portas plenas con pechadura. Inclúe 3 estantes metálicos. Teito decorativo de 19 mm. Acabado wengue.	
BIBLIOTECA	
Silla de lectura apilable en propileno negro e estrutura cromado.	
Mesa auxiliar modelo de OFITRES, en medidas de 120x80x75 cm de altura. Acabado branco.	
PARTIDA DE SINALÉCTICA	
SUSTITUCIÓN RÓTULO EXTERIOR	
Retirada de rótulo exterior con subministro e colocación de Placa de metacrilato de 10 mm de espesor de medida 120x90 cm, rotulada con vinilo impreso con tintas base solvente, fondeado de branco pegado a espello segundo creatividade aprobada polo cliente.	
RÓTULOS INTERIORES CON LENDA	
Subministro e colocación de Placa de metacrilato de 5 mm de espesor, de medida 35x50 cm, rotulada con vinilo de corte e vinilo impreso con tintas light solvent de alta resolución, fondeado de branco e troquelado pegado a espello.	

<i>Dependencia</i> CON.- Negociado de Contratación de Obras e Servicios 54.- PLOBA		
<i>Documento</i> CONTI0P2	<i>Expediente</i> CON/124/2009	<i>Fecha</i> 02-06-09 11:08

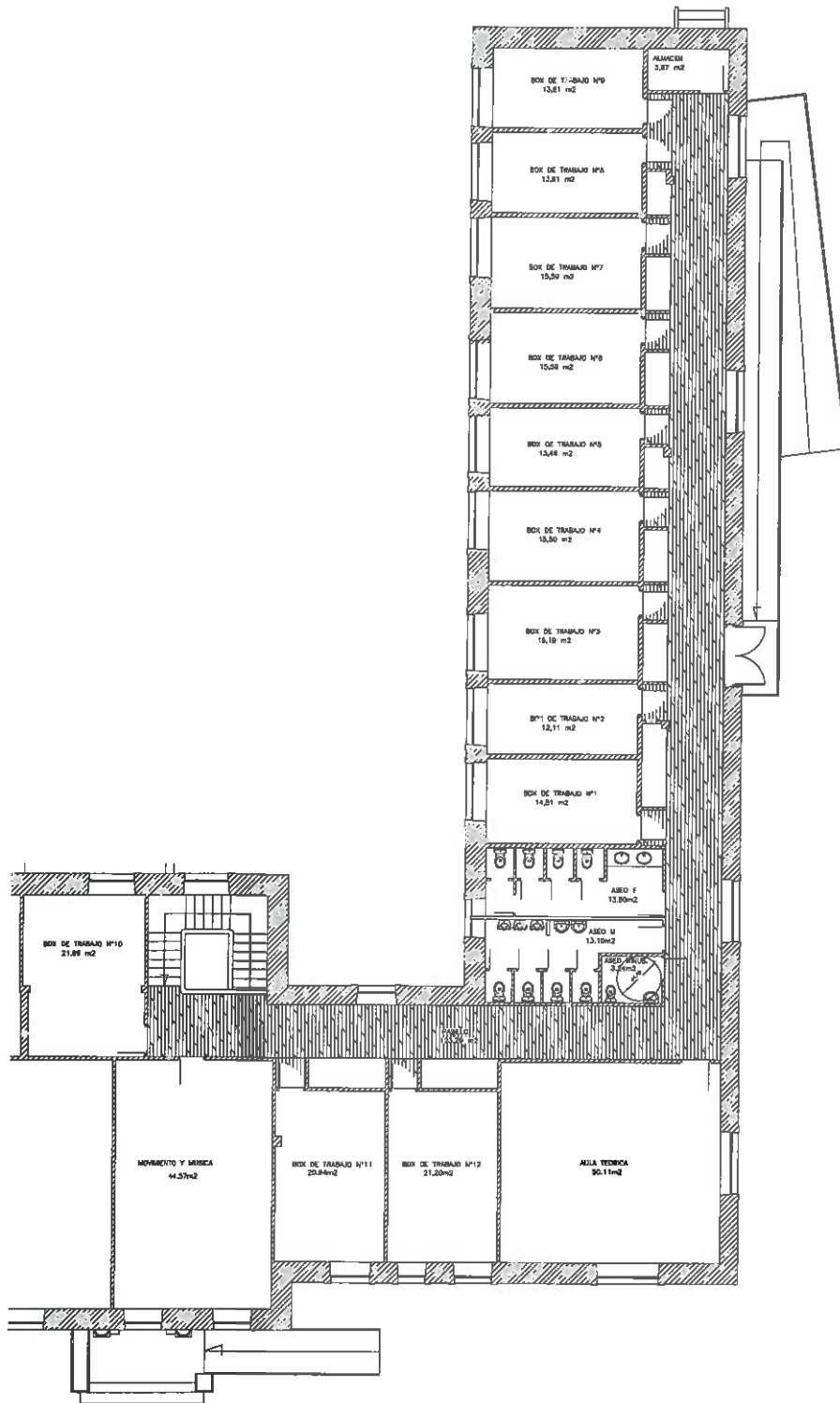
ANEXO II. PLANOS DA ESCOLA MUNICIPAL DE MÚSICA DE SANTIAGO DE COMPOSTELA.



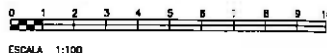
Planta baja



ALFONSO VARELA NOGUEIRA	ARQUITECTO
PROYECTO BASICO Y EJECUCION DE REFORMA DEL COLEGIO PUBLICO "APOSTOL SANTO" Y ACONDICIONAMIENTO DE LA ESCUELA MUNICIPAL DE MUSICA.	
SITUACION: O/BETANZOS, P.O.U.S. MUNICIPIO DE TAMPONIA PROPIEDAD: UCAH, DIF. MUNICIPIO D. SERVICIO DE PROMOCION.	
PLANO : ESTADO REFORMADO MOBILIARIO Y SUPERFICIES FINA	
ESCALA 1/100 FECHA: JUNIO 01	

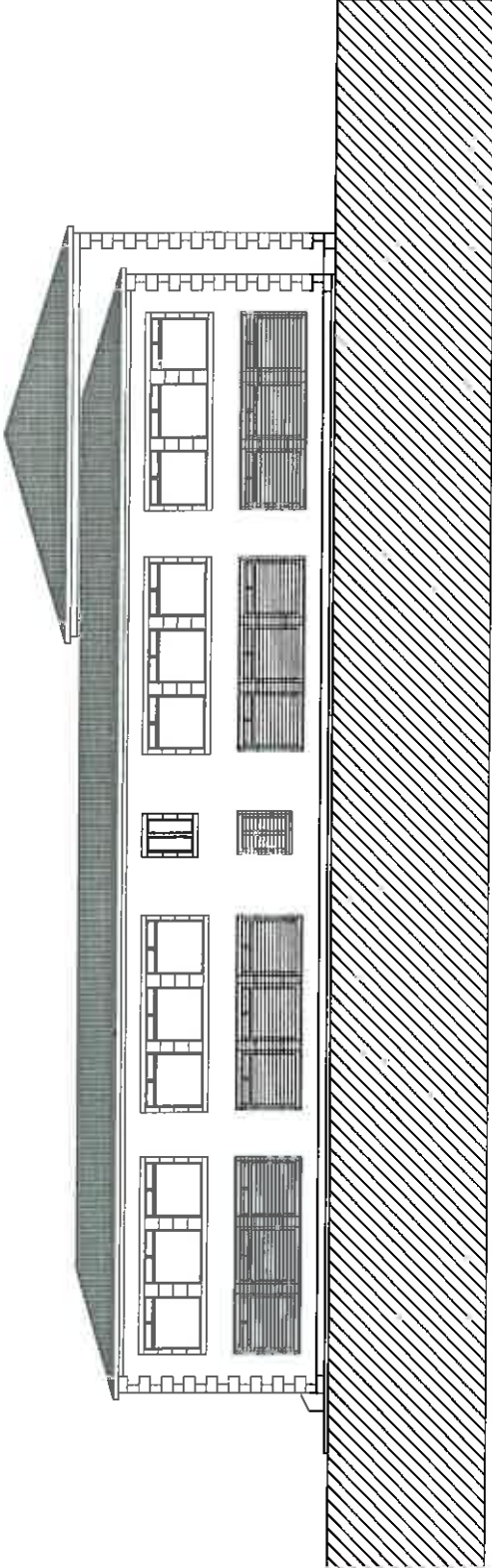


PRIMEIRO ANDAR

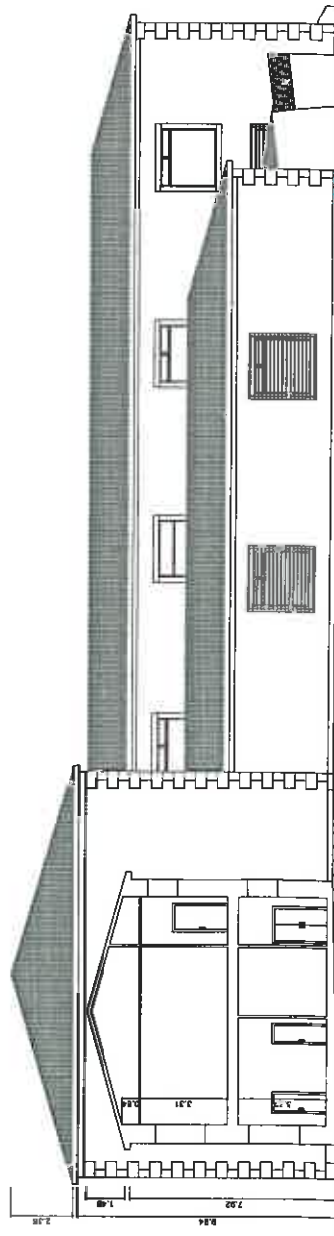
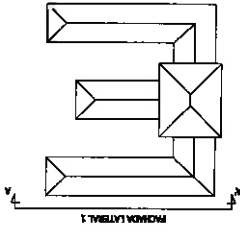


ALFREDO ARELLANO	ARQUITECTO
MARELA NUNEZ	
PROYECTO BASICO Y EJECUCION DE REFORMA DEL COLEGIO PUBLICO "MIGUEL SANCHEZ" Y ADICIONAMIENTO DE LA ESCUELA MUNICIPAL DE MUSICA	
SITUACION: C/ BETA 233, N.º 100 MUNICIPIO: DE COPIACUA	
PROPIEDAD: D.º C.º. ALFONSO H.º R.º CENTRO DE EMPLEO	
PLANO :	7
ESTADIO REFORMADO MOBILIARIO Y SERVICIOS PAFIROS	
ESCALA: 1/100	FECHA: 2024

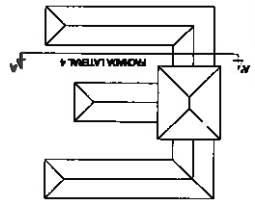
Handwritten scribble in purple ink.



FACHADA LATERAL 1



CHADA LATERAL 4



ALFREDO ANDRÉS ANDRÉS
ARQUITECTO

PROYECTO BÁSICO Y EJECUCIÓN DE
MODERNIZACIÓN DEL COMPLEJO PABLO
DE CASTELLANO EN LA ESCUELA NACIONAL DE MÚSICA

ESTUDIO: CASTELLANO, 1975
PROYECTO: 1976, 1977 y 1978

PLANO: ESTADO REFORMADO
FACHADAS LATERALES 1-4

ESCALA: 1/100 - FECHA: 1978

