

# PROGRAMA DE AXUDAS Á REHABILITACIÓN A NIVEL DE BARRIO

Plan de recuperación, transformación e resiliencia

Concello de Santiago de Compostela



# de que se trata?

axudas á rehabilitación de edificios de uso  
predominante residencial

Plan de recuperación, transformación e resiliencia,  
financiado pola **Unión Europea-NextGenerationEU**



# cal é o ámbito das axudas?

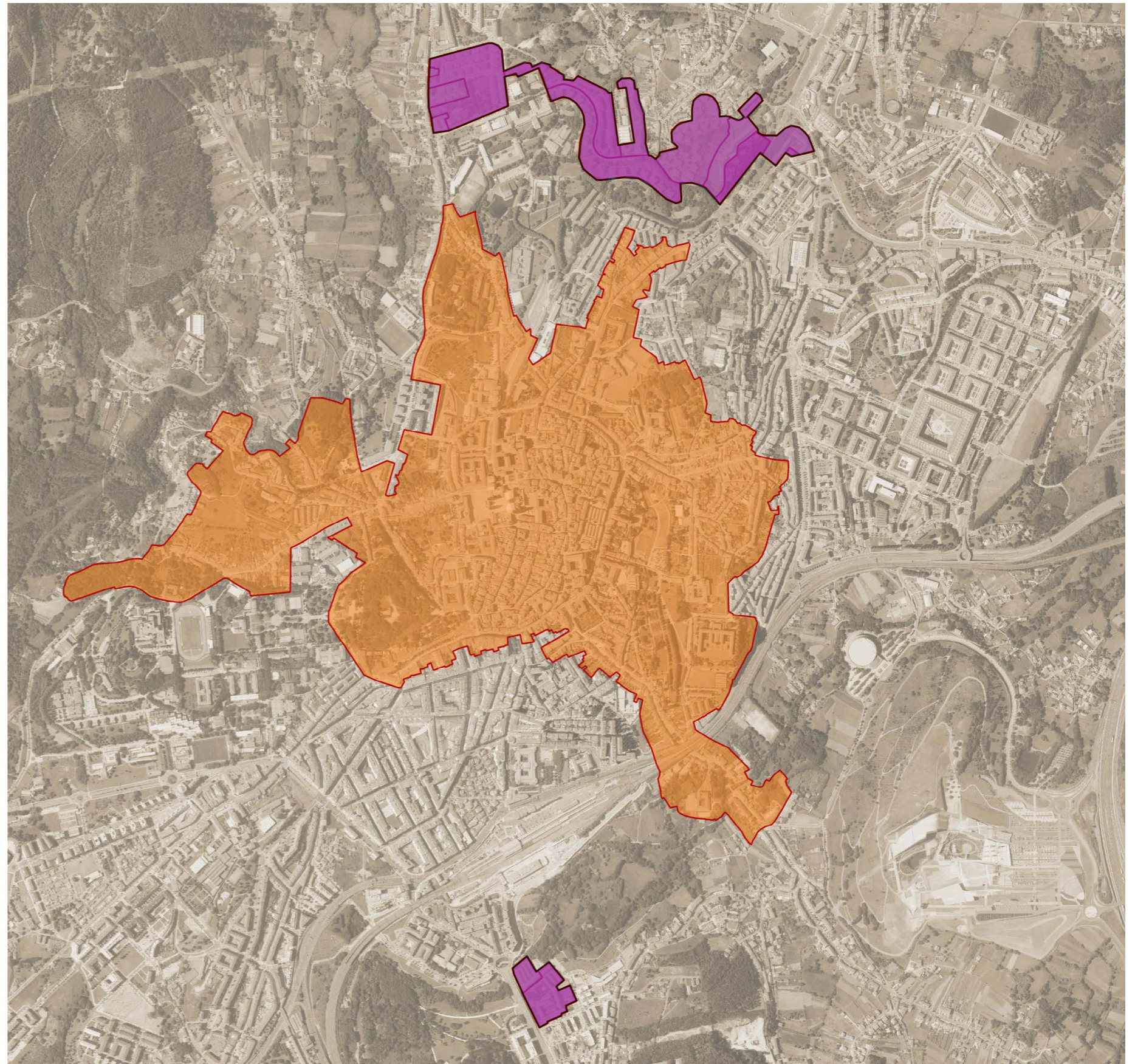
contornas residenciais de rehabilitación programada

**01. promocións públicas de vivenda do século XX**

2.186.400 €

**02. cidade histórica**

2.083.200 €

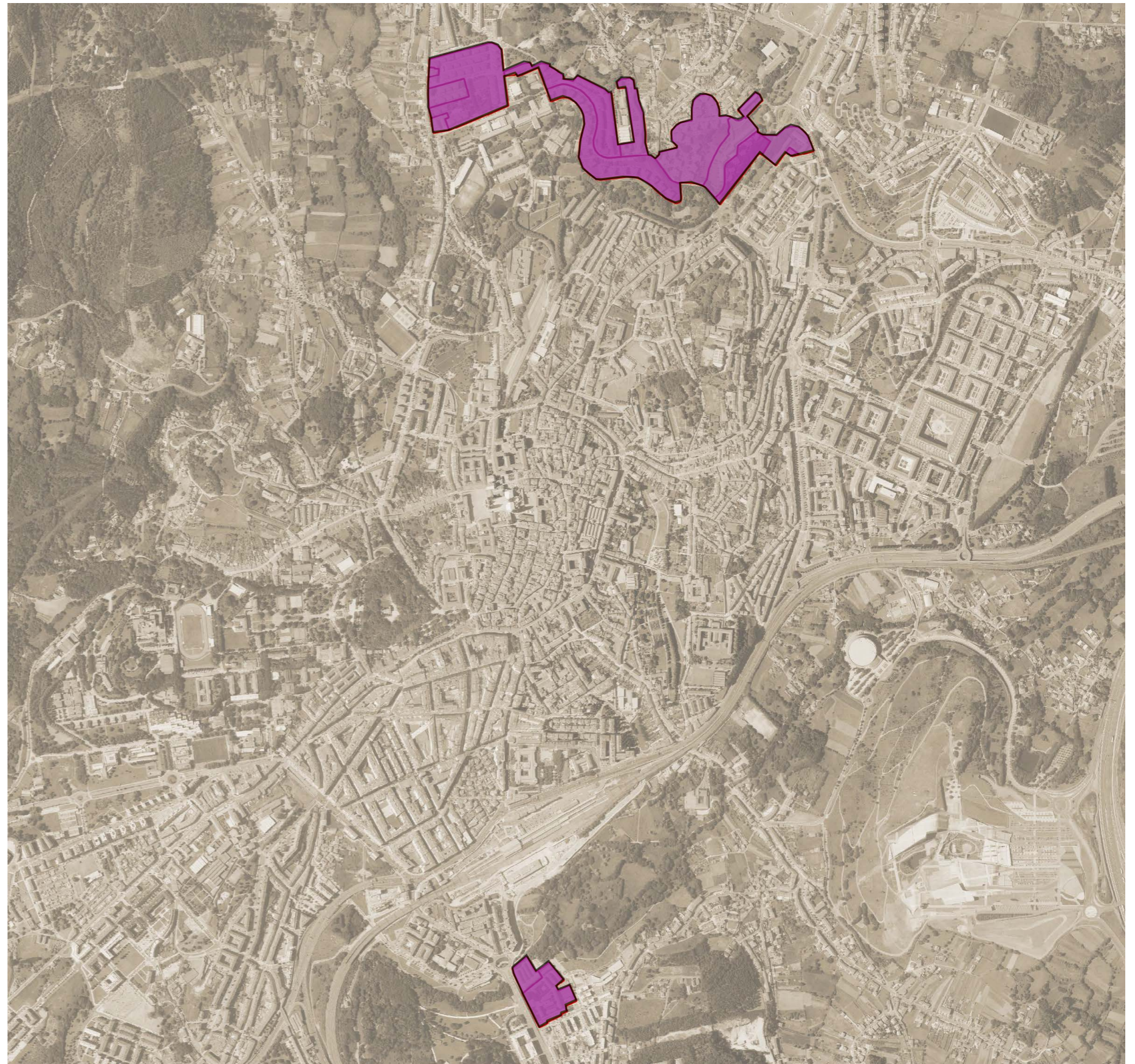


# 01. promocións públicas de vivenda do século XX

Vista Alegre

Pontepedriña

Vite



# 01. promocións públicas de vivenda do século XX

Vista Alegre

Pontepedriña

Vite



# 01. promocións públicas de vivenda do século XX

Vista Alegre

Pontepedriña

Vite

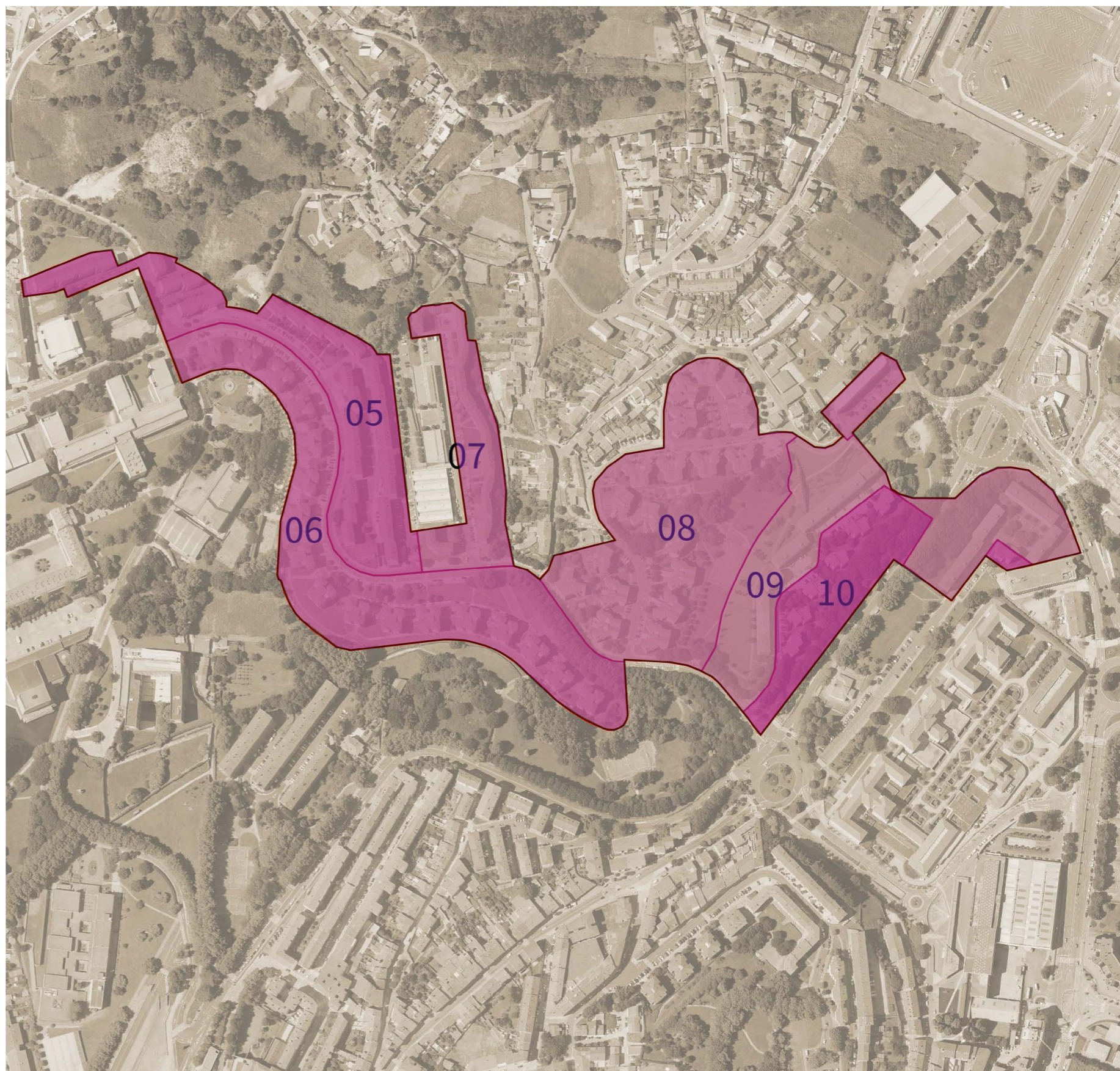


# 01. promocións públicas de vivenda do século XX

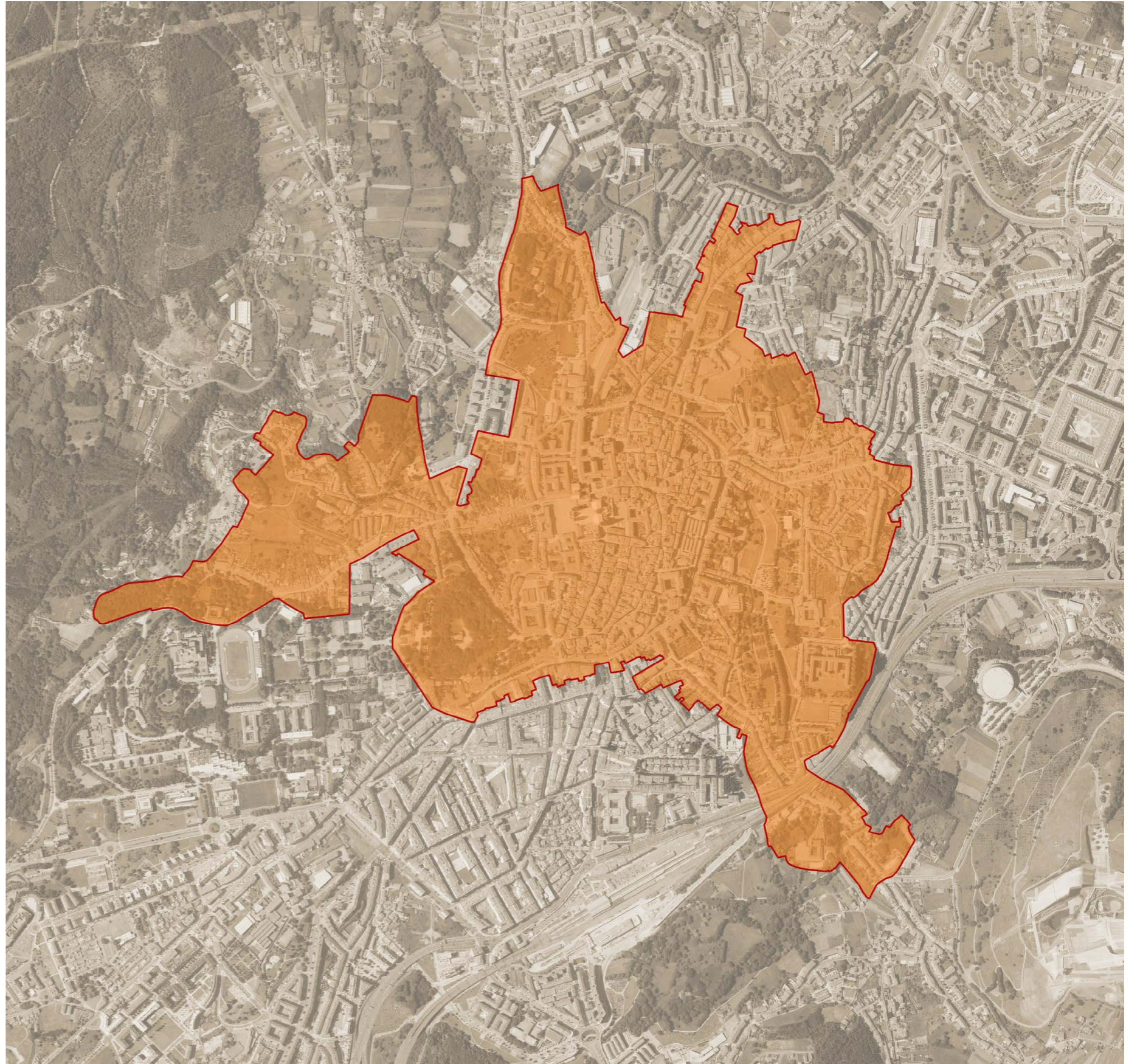
Vista Alegre

Pontepedriña

Vite



## 02. cidade histórica





# a quen van dirixidas estas axudas?

propietarios ou usufrutuarios de vivendas unifamiliares ou agrupadas

comunidades de propietarios

sociedades cooperativas

empresas arrendatarias ou concesionarias dos edificios

agrupacións de propietarios

# requisitos básicos

**estar no ámbito declarado**

**en edificios plurifamiliares:**

- 50% superficie construída sobre rasante con uso residencial (agás baixo)
- acordo da comunidade
- autorizacións administrativas

**reducción do consumo de enerxía primaria non renovable do 30%**

**reducción da demanda enerxética anual global de climatización**

- 25% en zona climática C
- 35% en zona climática D

# requisitos básicos

comezo da execución material a partir do 01.02.2020

título habilitante municipal e proxecto ou memoria técnica

constancia da execución das actuacións iniciadas antes da convocatoria destas axudas

# contía e porcentaxe máxima da axuda

en función do aforro de enerxía primaria non renovable

aforro enerxético conseguido coa actuación	porcentaxe máxima da subvención do custo da actuación	Contía máxima da axuda por vivenda	Contía máxima da axuda por m <sup>2</sup> de local comercial ou outros usos
30% ≤ aforro < 45%	40 %	8.100 €	72 €
45% ≤ aforro < 60%	65 %	14.500 €	130 €
aforro ≥ 60%	80 %	21.400 €	192 €

estas axudas son **compatibles** con outras co mesmo obxecto, sempre e cando non se supere a contía total da actuación

# axuda adicional por vulnerabilidade económica

**INGRESOS  
PONDERADOS  $\leq$  2,1  
VECES O IPREM**

**aforro enerxético  
conseguido coa  
actuación**

**porcentaxe máxima  
da subvención do  
custo da actuación**

**Contía máxima da  
axuda por vivenda**

**edificios colectivos**

**30%  $\leq$  aforro < 45%**

**100 %**

**20.250 €**

**45%  $\leq$  aforro < 60%**

**100 %**

**22.308 €**

**aforro  $\geq$  60%**

**100 %**

**26.750 €**

**vivenda unifamiliar**

**30%  $\leq$  aforro < 45%**

**100 %**

**22.550 €**

**45%  $\leq$  aforro < 60%**

**100 %**

**24.538 €**

**aforro  $\geq$  60%**

**100 %**

**29.425 €**

# axuda adicional por vulnerabilidade económica

**INGRESOS  
PONDERADOS  $\leq$  2,6  
VECES O IPREM**

**aforro enerxético  
conseguido coa  
actuación**

**porcentaxe máxima  
da subvención do  
custo da actuación**

**Contía máxima da  
axuda por vivenda**

**edificios colectivos**

**30%  $\leq$  aforro < 45%**

**60 %**

**12.150 €**

**45%  $\leq$  aforro < 60%**

**75 %**

**16.731 €**

**aforro  $\geq$  60%**

**90 %**

**24.075 €**

**vivenda unifamiliar**

**30%  $\leq$  aforro < 45%**

**60 %**

**13.530 €**

**45%  $\leq$  aforro < 60%**

**75 %**

**18.404 €**

**aforro  $\geq$  60%**

**90 %**

**26.482 €**

# **criterios de concorrencia competitiva**

**1. maior porcentaxe de redución do consumo de enerxía primaria non renovable**

**2. maior porcentaxe de redución da demanda enerxética anual global de climatización**

**3. data de presentación da solicitude de título habilitante**

**ata esgotar o orzamento dispoñible**

# prazo de solicitude, resolución e execución

solicitude: **3 meses** desde a publicación no BOP

finalización e xustificación das actuacións antes do **30.06.2026**



# PROGRAMA DE AXUDAS Á REHABILITACIÓN A NIVEL DE BARRIO

Plan de recuperación, transformación e resiliencia

Concello de Santiago de Compostela

