

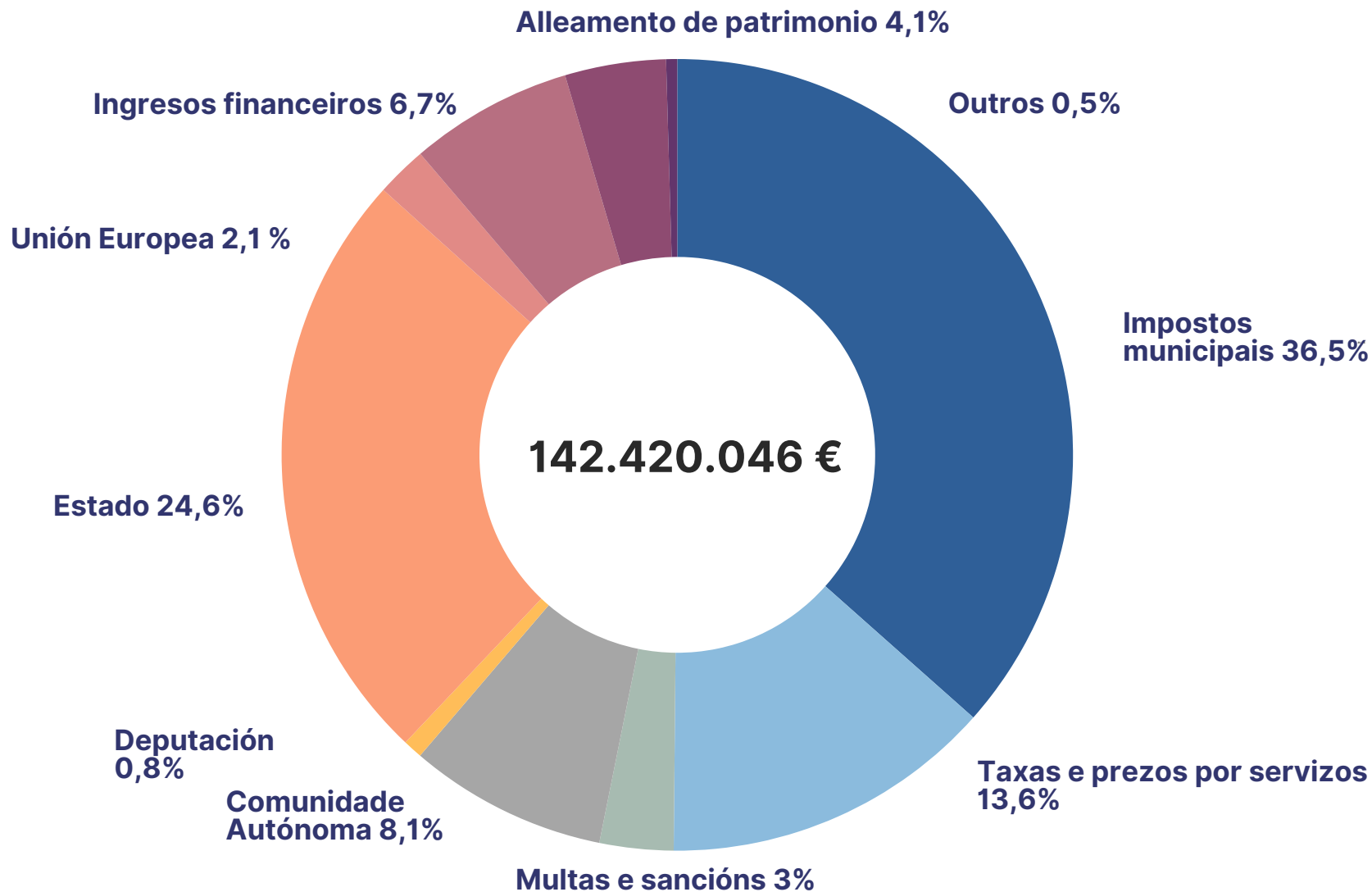
**CONCELLO DE  
SANTIAGO**

**Orzamentos 2024**

# Compostela é un municipio que necesita moitos recursos



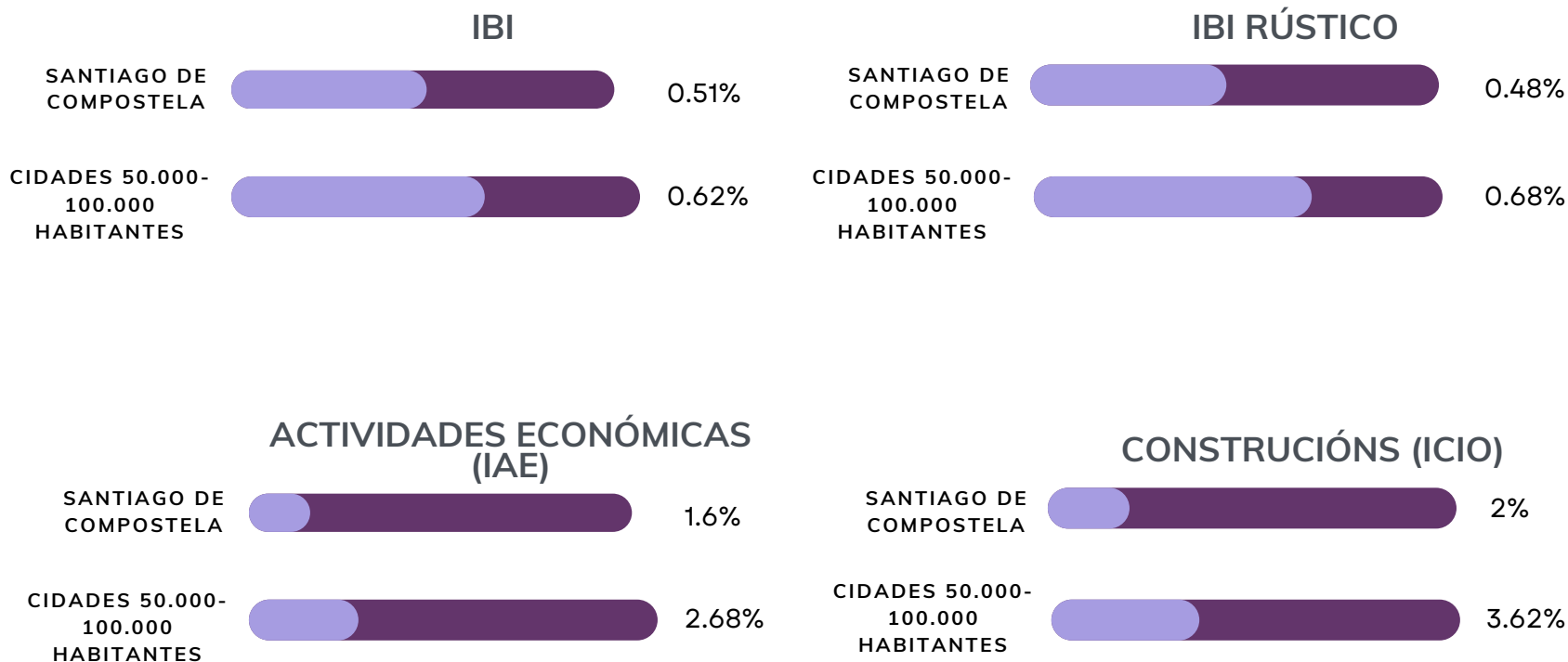
# De onde proceden os ingresos do orzamento municipal?



# Impostos municipais

Os orzamentos para 2024 non inclúen ningún aumento de impostos municipais a respecto dos exercicios anteriores

pagamos impostos máis baixos que noutras cidades

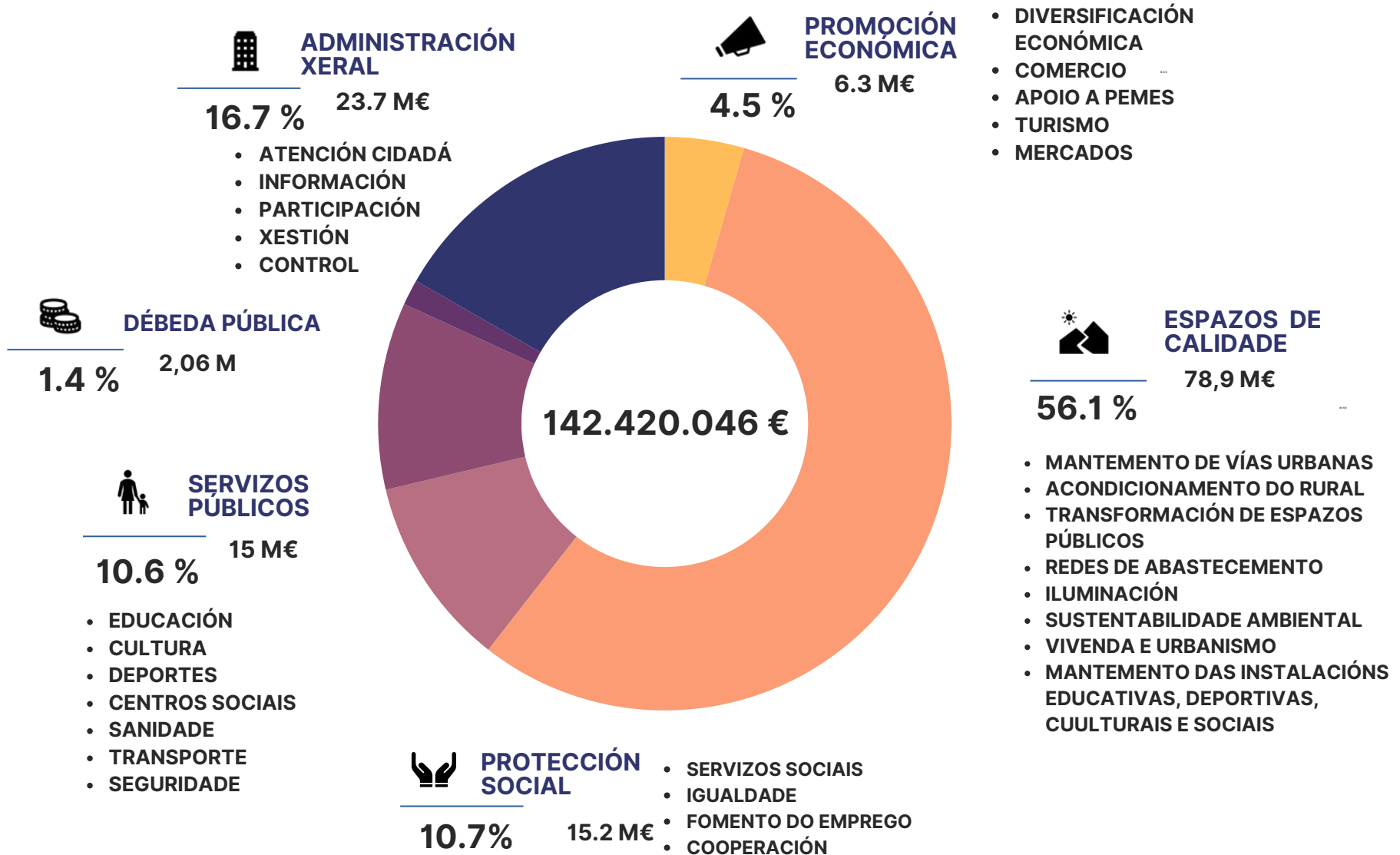


# Os ingresos dos servizos non cobren os seus custos



**Malia que a normativa establece que os prezos públicos que pagan as persoas usuarias deben cubrir o custo dos servizos, algúns aínda son deficitarios e cómpre dedicar outros recursos para sufragalos**

# Como se reparte o orzamento?



# Calidade do espazo e dos equipamentos

\* UNHA COMPOSTELA COIDADADA

0,4 M€

0,8 M€

2,8 M€

4,5 M€

3,6 M€

+20 %

## PROXECTOS PARA TRANSFORMAR A CIDADE

- Concurso de ideas para o proxecto do eixe entre a Senra e San Caetano.

## ACCESIBILIDADE E MOBILIDADE DAS PERSOAS

- Seguraza viaria.
- Itinerarios ciclistas e peonís.
- Colecamiños.
- Reurbanizacións con accesibilidade.

## INTERVENCIÓNS EN ESPAZOS PÚBLICOS

- Pavimentos.
- Obras de acondicionamento.

## MELLORA DO RURAL

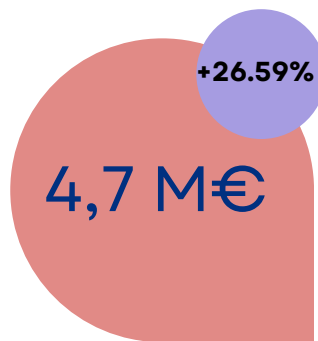
- Infraestruturas e servizos.
- Plan de rozas.
- Abastecemento.
- Pacto polo rural.

## MELLORAS NOS EQUIPAMENTOS

- Casa de maiores.
- Escolas.
- CSC.
- Instacións deportivas.
- Centro de acollida.

# Sustentabilidade ambiental

\* UNHA COMPOSTELA LIMPA



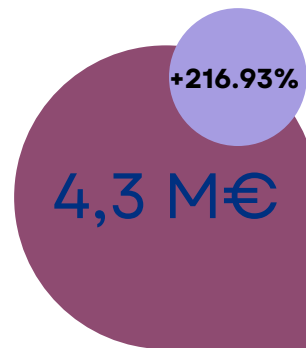
## ILUMINACIÓN PÚBLICA

- Aumentar a eficiencia enerxética.
- Substituír luminarias.



## RECOLLIDA E XESTIÓN DE RESIDUOS

- Impulsar a recollida selectiva e a mellor xestión dos residuos.



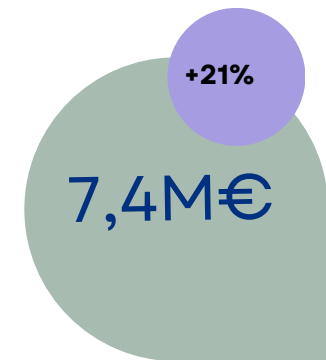
## ABASTECIMENTO DE AUGA E SANEAMENTO

- Aplicar o Pacto polo rural.
- Implantar depuradoras ecolóxicas.
- Ampliar a rede de saneamento.



## RECUPERACIÓN DE ESPAZOS

- Renaturalizar zonas degradadas.
- Crear novas sendas ciclables.
- Incorporar novos espazos verdes.



## PARQUES E ZONAS VERDES

- Dotar novos parques infantís accesibles e inclusivos.
- Mellorar o mantemento.



# Transporte



9 M€

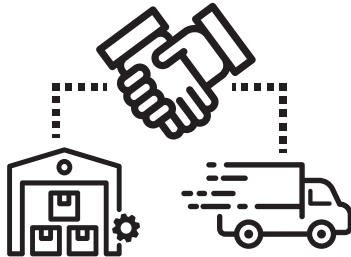
## Para as persoas

- Renovación da frota de autobuses.
- Novo contrato con mudanza nas liñas e aumento de frecuencias.

2,1 M€

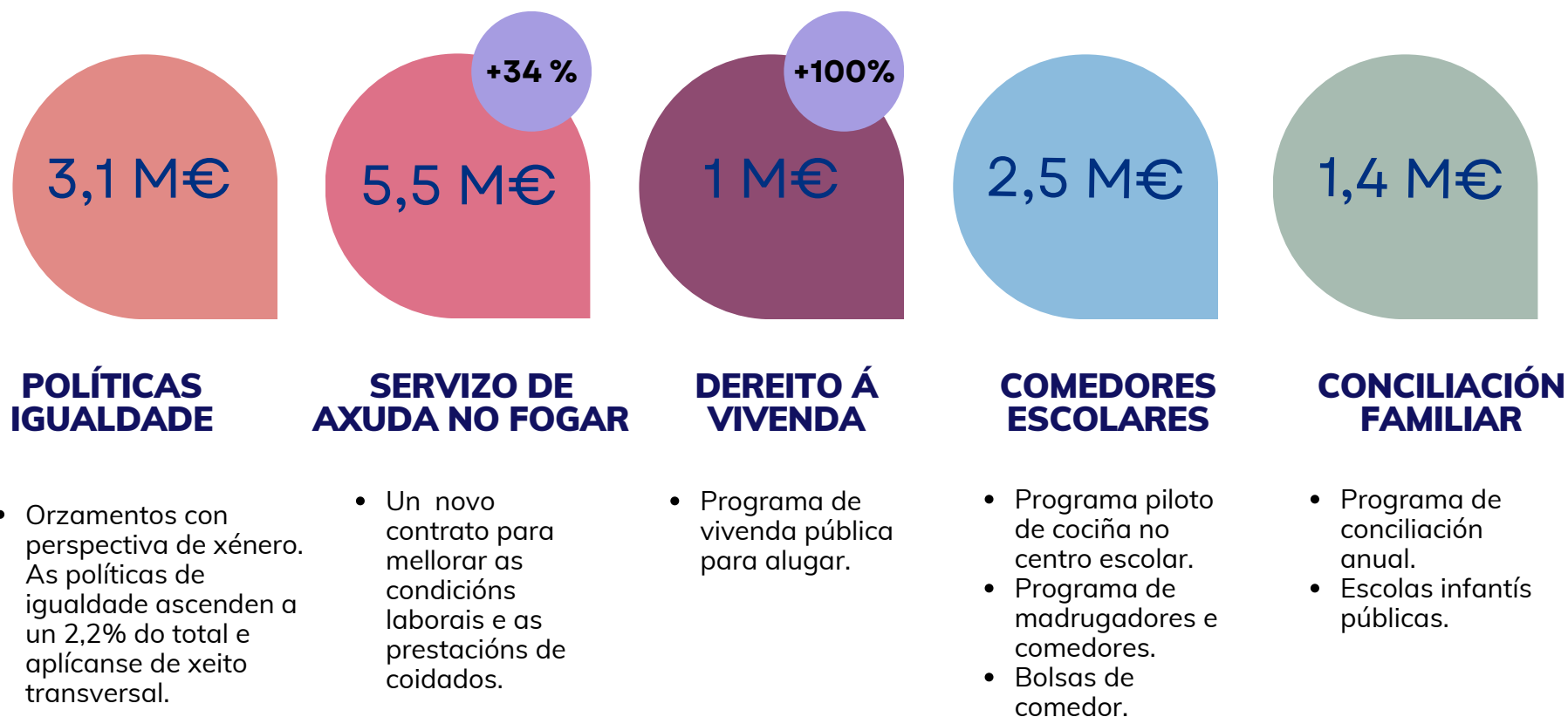
## Para as mercadorías

- Construción da plataforma loxística.



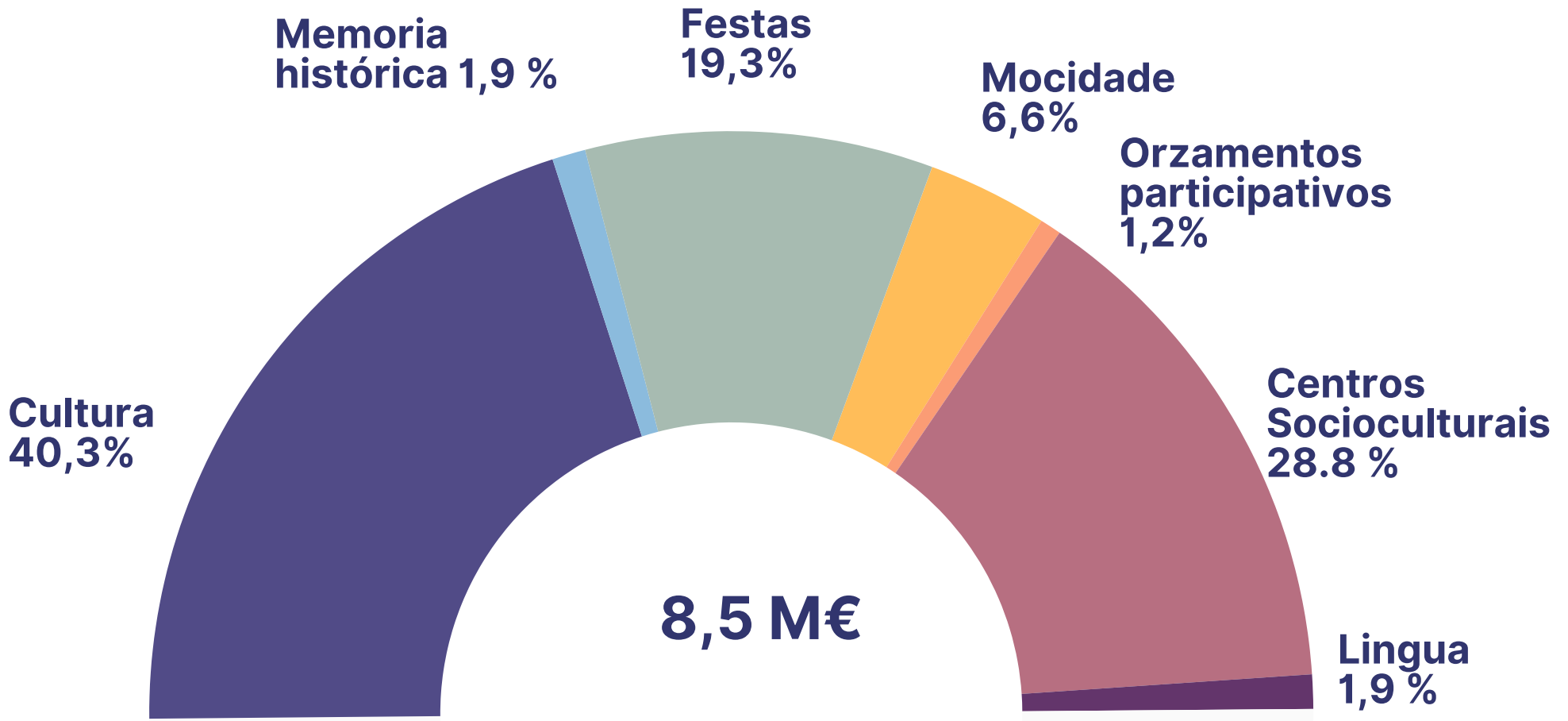
# Políticas sociais

\* PARA AVANZAR  
NO BENESTAR  
E NA EQUIDADE



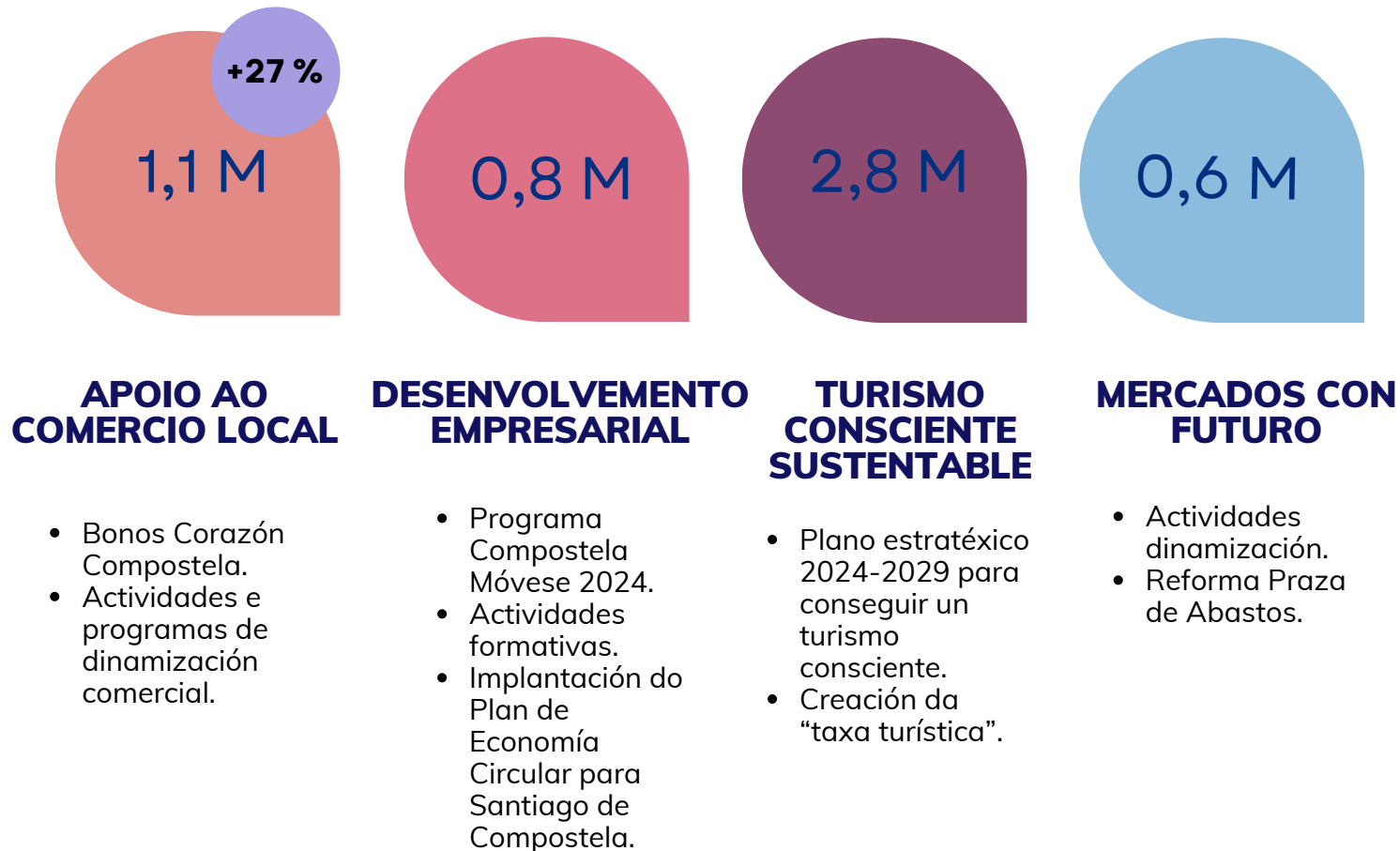
# Cultura e participación

**\*** UNHA COMPOSTELA  
DINÁMICA E CON  
IDENTIDADE



# Impulso aos sectores económicos

\* MÁIS EMPREGO  
E VITALIDADE  
EMPRESARIAL



# Subvencions

**\*** IMPULSANDO ACTIVIDADE  
E FACILITANDO A SÚA  
EXECUCIÓN

