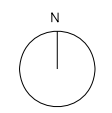


	Ambito de ordenación	294.739,0 m2 s.	
	Polígono I	247.072,5 m2 s.	
	Polígono II	47.666,5 m2 s.	
	Conexiones externas	12.552,1 m2 s.	
	Adelanto de obras	1.784,6 m2 s.	
ZONAS		98.863,6	33,5%
<i>(Superficie de aprovechamiento lucrativo)</i>			
	Residencial alta densidad (RAD):	48.649,0 m2 s.	16,5%
	Residencial baja densidad (RBD):	17.243,3 m2 s.	5,9%
	Residencial Unifamiliar (RU):	7.174,7 m2 s.	2,4%
	Terciario (T):	25.796,6 m2 s.	8,8%
SISTEMAS		195.875,5	66,5%
<i>(Superficie de cesión)</i>			
	Zona Verde (ZV):	53.445,9 m2 s.	18,1%
	Equipamiento (EQ):	26.534,1 m2 s.	9,0%
	Espacio Libre (EL):	12.011,4 m2 s.	4,1%
	Plaza Pública (PZ):	10.969,1 m2 s.	3,7%
	Peatonal (P):	13.631,2 m2 s.	4,6%
	Viario (VI):	79.283,9 m2 s.	26,9%
	Clave urbanística	1.631,1 m2s	Superficie de suelo (m2 suelo)



ORDENACIÓN O-004

1

A1 1:1.500
A3 1:3.000

ABRIL 2009

10970

Plan Parcial SUD-4 (A Pulleira), Santiago de Compostela



DANIEL GONZÁLEZ FRANCO

JOSÉ REGUEIRO GRELA
FERNANDA CARRERA MARTÍNEZ
BEATRÍZ CARIDE REY



IDOM autor: JOSÉ REGUEIRO GRELA, FERNANDA CARRERA MARTÍNEZ, BEATRÍZ CARIDE REY