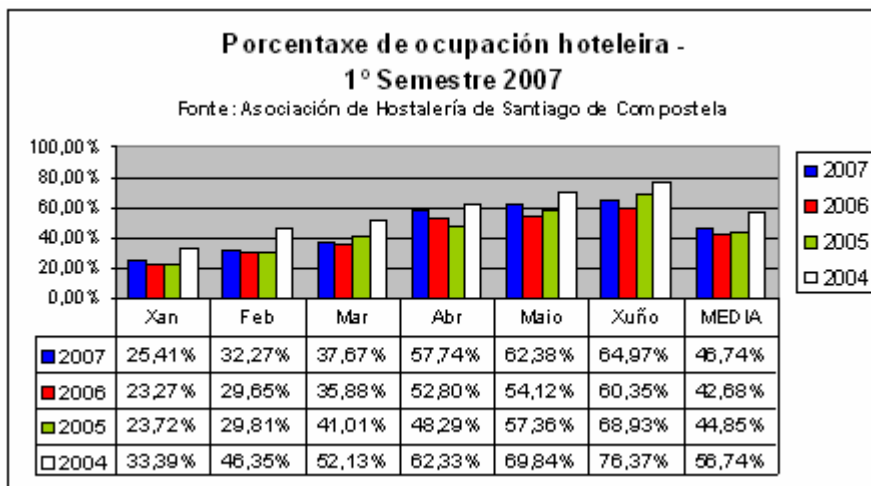


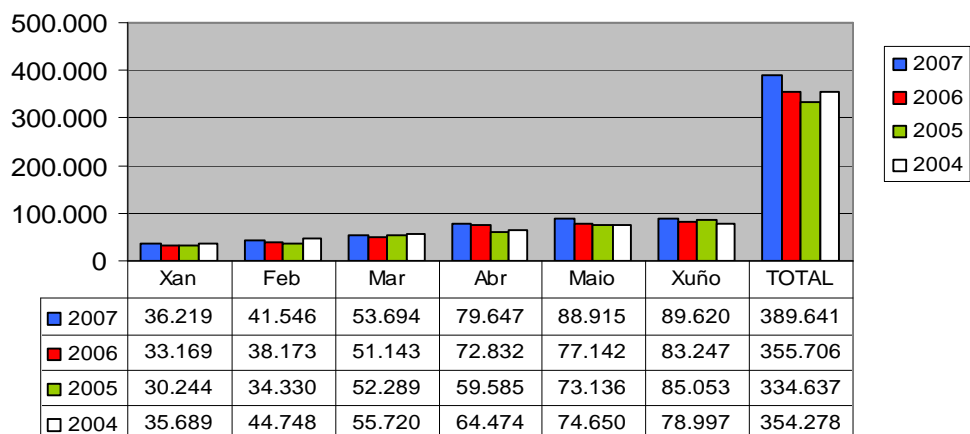
1. Ocupación hoteleira



Nota: As porcentaxes de ocupación hoteleira refírense a hoteis de 5*, 4*, 3*, 2* e 1*

Pernoctacións 1º semestre 2004-2007

Fonte: elaboración propia en base ó número de prazas hoteleiras dispoñibéis



2. Datos básicos de chegada

AEROPORTO DE SANTIAGO Tráfico de pasaxeiros

	2004	2005	2006	2007	Dif. % 2004	Dif. % 2005	Dif. % 2006
Xaneiro	105.686	105.553	131.975	130.290	24,9 %	25,0 %	-1,3 %
Febreiro	108.721	111.499	121.132	133.188	11,4 %	8,6 %	10,0 %
Marzo	119.472	155.607	148.714	171.065	24,5 %	-4,4 %	15,0 %
Abril	135.811	141.611	174.513	168.346	28,5 %	23,2 %	-3,5 %
Maio	132.183	157.102	169.667	166.998	28,4 %	8,0 %	-1,6 %
Xuño					---	---	---
Total	601.873	671.372	746.001	769.887	23,9 %	11,1 %	3,2 %

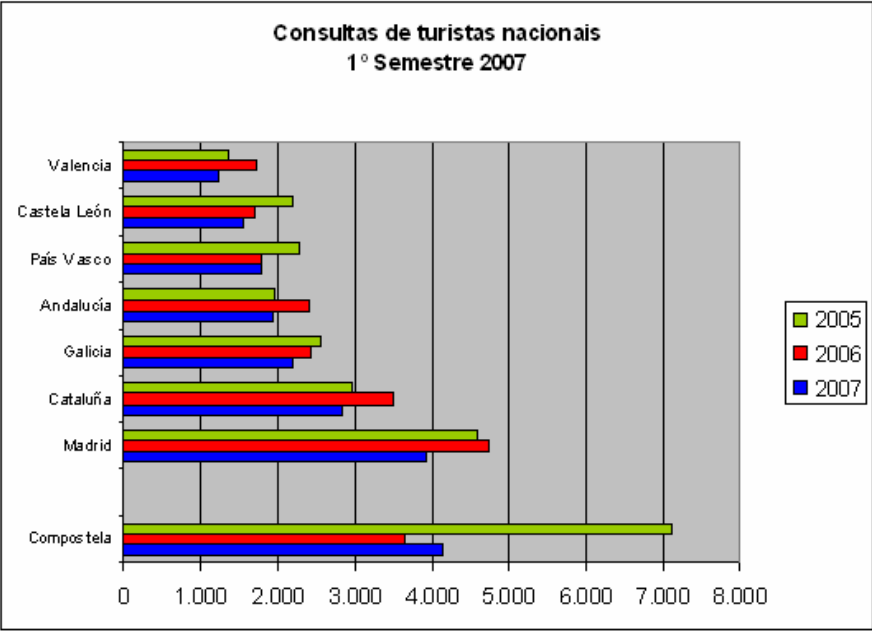
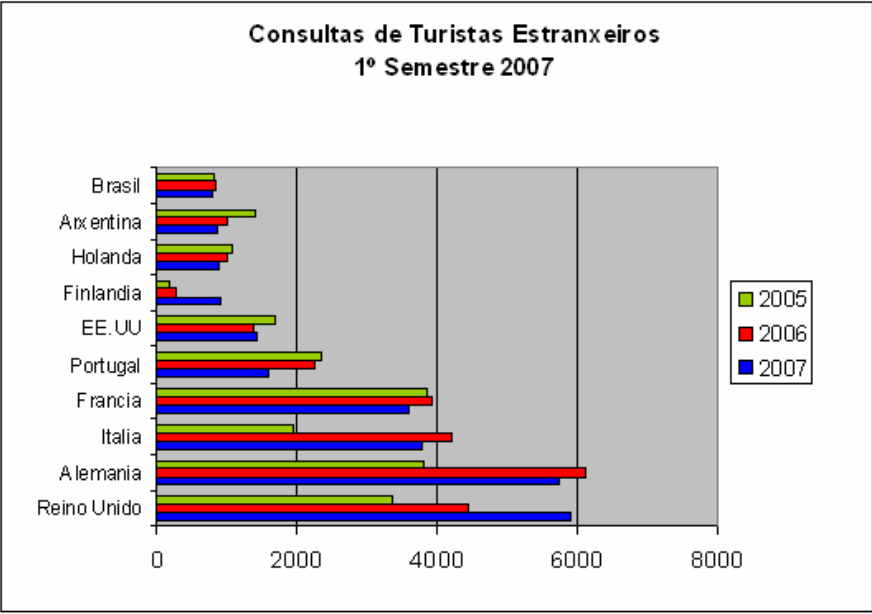
DÁRSENA XOAN XXIII CHEGADA DE AUTOBUSES

	2005	2006	2007	Dif. % 06-07	Dif. % 05-07
Xaneiro	118	145	112	-22,8 %	-5,1 %
Febreiro	256	266	267	0,4 %	4,3 %
Marzo	590	603	577	-4,3 %	-2,2 %
Abril	1.077	1.155	1.068	-7,5 %	-0,8 %
Maio	1.333	1.228	1.237	0,7 %	-7,2 %
Xuño	1.344	1.246	1.260	1,1 %	-6,3 %
Total	4.718	4.643	4.521	-2,6 %	-4,2 %

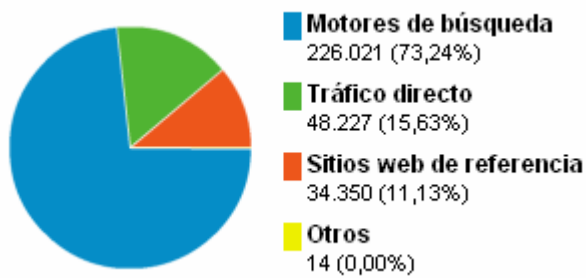
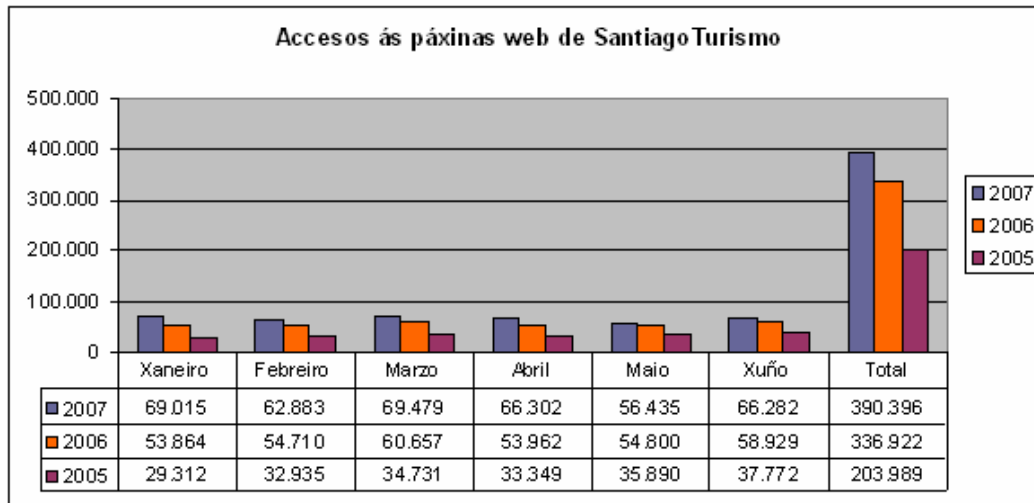
3. Consultas nas oficinas municipais de turismo

ANO 2007 - Consultas turísticas do 1º Semestre

	2007	2006	2005	2004	dif. %		
					2007 vs 2006	2007 vs. 2005	2007 vs. 2004
Composteláns	4.140	3.639	7.115	13.339	14 %	-42 %	-69 %
Resto de España	19.943	23.714	24.259	70.024	-16 %	-18 %	-72 %
Estranxeiros	32.287	32.712	27.183	35.438	-1 %	20 %	-23 %
TOTAL	56.370	60.065	58.557	118.801	-6 %	3 %	-51 %
TOTAL S/COMPOST.	52.230	56.426	51.442	105.462	-7 %	10 %	-51 %



4. Consultas da páxina web



Fonte: Google Analytics