

Proxecto persoa II

O Proxecto Persoa xurde coa intención de favorecer a integración laboral de desempregadas a través da súa participación nun proceso integral de inserción en ocupacións encadradas como novos xacementos de emprego.

1ª etapa	2ª etapa	3ª etapa	4ª etapa
<ul style="list-style-type: none"> .Selección participantes .Acollida .Identificación: coñecementos, capacidades,... 	<ul style="list-style-type: none"> Deseño do itinerario inserción formativo e laboral: . Formación HH. Sociais. .Formación competencias profesionais. . Prácticas en empresas. 	<ul style="list-style-type: none"> .Orientación para a adecuación do perfil das participantes, en relación coas necesidades do mercado de traballo. . Identificación de actividade de emprego . mediación laboral . Acompañamento proxectos autoemprego 	<ul style="list-style-type: none"> . Avaliación dos itinerario de inserción. .Seguimento permanente do grado de integración das/os alumnas/os
<p>Apertura de espazos de colaboración cos axentes sociais: Plataforma polo emprego, sindicatos, servizo de colocación, asociacións empresariais, e outras entidades privadas polo emprego</p>			
<p>Identificación de actividade potencial de emprego</p>			

PRACTICAS EN EMPRESA

Os perfis profesionais do Proxecto Persoa II impulsarán o asinado de convenios de prácticas con máis de 30 empresas e entidades do sector da atención as persoas.

OBXECTO.

Aumentar as posibilidades de emprego dos participantes no programa, facilitándolles unha experiencia en empresas e entidades da Cidade mediante a realización de prácticas.

A experiencia da 2ª fase tennos amosado en efecto que é unha das accións educativas máis axeitadas para a preparar ao adulto / traballador e contribuir eficazmente a favorecer a súa inserción profesional

Promover as prácticas en empresa é afirmar que esta constitue o terreo educativo máis favorable para adquirir as competencias profesionais e a adecuación ó posto de traballo.

INTERESE DAS PRÁCTICAS EN EMPRESA

Para os usuarios

- ? . Adquirir a experiencia profesional que non poseen,
- ? . Favorecer a inserción social e profesional,
- ? . Desenvolver a autonomía e a empregabilidade

Para as empresas

- ? . Promover proxectos capaces de responder ás necesidades das empresas, anticipar a súa realización efectiva e o seu final.
- ? . Progresar gracias ó coñecemento doutros métodos de traballo e a un punto de vista exterior e novo.
- ? . Incrementar a profesionalidade, a innovación e a cultura da empresa gracias á capacitación adquirida en materia de titoría,
- ? . Ofertar unha resposta á evolución das necesidades relativas aos recursos humanos,
- ? . Dar á empresa a posibilidade de actuar como entidade responsable na sociedade e poder contribuir á solución de certos problemas sociais.

Para o Proxecto Persoa II

- ? . Mellorar a calidade e a capacidade de innovación da oferta
- ? . Reforzar o interese pola formación profesional ocupacional
- ? . Favorecer o carácter recíproco e duradeiro de intercambios de alumnos,
- ? . Facilitar a inserción social e profesional dos usuarios
- ? . Achegar os centros de formación á empresa.
- ? . Promover o concepto de formación ó longo da vida,

Datas de realización (2ª fase)

Dende o de 18 abril a 15 de xullo de 2005 (300 horas)

Entidades colaboradoras co proxecto na realización das prácticas dos/as alumnos/as:

- ? **COMPAÑIA DE MARÍA**
- ? **ASPAS**
- ? **ASOC. ENFERMOS ALZHEIMER**
- ? **COLEXIO Nº SEÑORA DOS REMEDIOS**
- ? **CENTRO DE DÍA DE OITO A OITO**
- ? **INSTITUTO POLICLINICO A ROSALEDA**
- ? **CAJA MADRID**
- ? **ESCOLA INFANTIL DE CONXO**
- ? **ASPANAES**
- ? **RESIDENCIA "O CASTRO"**
- ? **COLEXIO LA SALLE (SERUNIÓ N)**
- ? **COGAMI**
- ? **CRUZ ROJA**
- ? **ASOC. DAÑO CEREBRAL "SARELA"**
- ? **CASA MARCELO**
- ? **SECRETARIADO GITANO**
- ? **SERVICIOS DEPORTIVOS GALEGOS**
- ? **CAIXA GALICIA**
- ? **CASA ROMÁN**
- ? **COLEXIO SANTA APOLONIA**
- ? **HOTEL BALNEARIO OS ANXELES**
- ? **ASOC. COMPOSTELA DE ESCLEROSIS MÚLTIPLE**

- ? ASOCIACIÓN FONTE DA VIRXE
- ? AULAS DA TERCEIRA IDADE
- ? ESCOLA INFANTIL RAIOLA
- ? CONCELLO DE CARBALLO
- ? CONCELLO DE VIGO
- ? RESIDENCIA "SAN SIMÓN"
- ? RESIDENCIA "OS ARCANXELES"

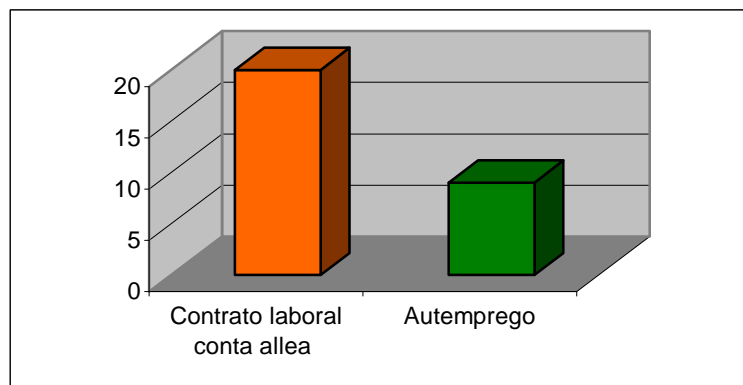
NIVEL DE INSERCIÓNS (1ª fase do proxecto)

A data de hoxe realizáronse **29** insercións laborais.

Deste número total de insercións, pódense distinguir dous grupos:

- ? Participantes que, ao peche da 1ª fase do proxecto seguen mantendo unha relación laboral por conta allea (**20** persoas), con contratos de duración superior a 6 meses.
- ? Participantes que optaron pola formación de empresas por conta propia (**9** persoas)

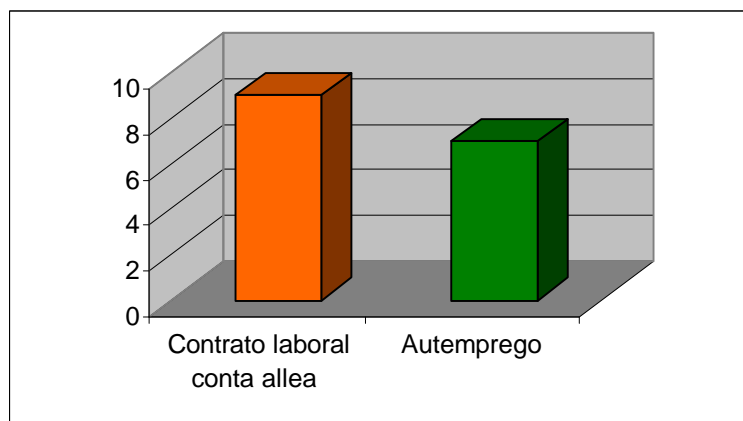
Gráfico 10: Distribución en función do tipo de inserción



Fte. Datos PEROSA II. Elaboración propia 2005.

TÉCNICO EN COIDADOR DE COIDADORES

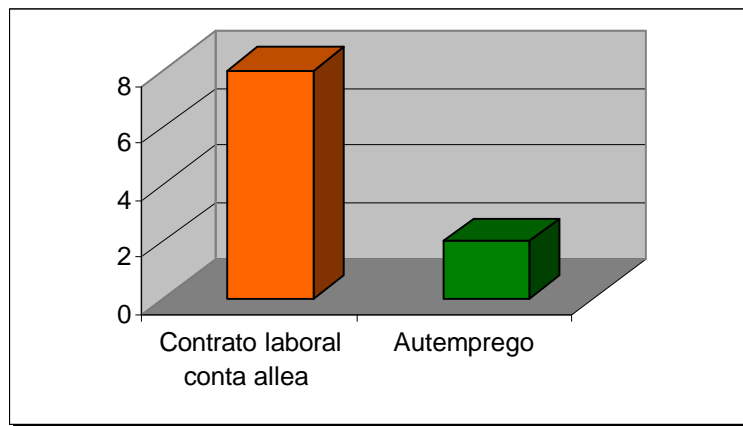
Gráfica 10: Distribución en función dos tipos de contratos laborais



Fte. Datos PERSONA II. Elaboración propia 2005.

TÉCNICO EN GESTIÓN DE LUDOTECAS

Gráfica 4: Distribución en función dos tipos de contratos laborais

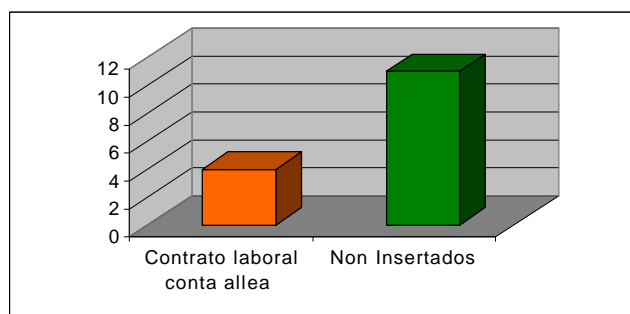


Fte. Datos PERSONA II. Elaboración propia 2005.

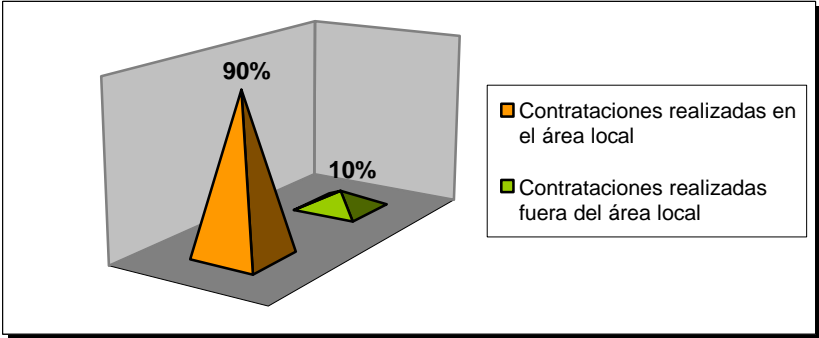
COCINA E DIETÉTICA PARA O FOGAR

Neste módulo acadouse a inserción de catro dos participantes do proxecto, todos eles mediante un contrato laboral por conta allea.

Gráfico 10: Distribución en función de tipo de inserción



Gráfica 11: Distribución regional de las contrataciones efectuadas



Fte. Datos PEROSA II. Elaboración propia 2005.